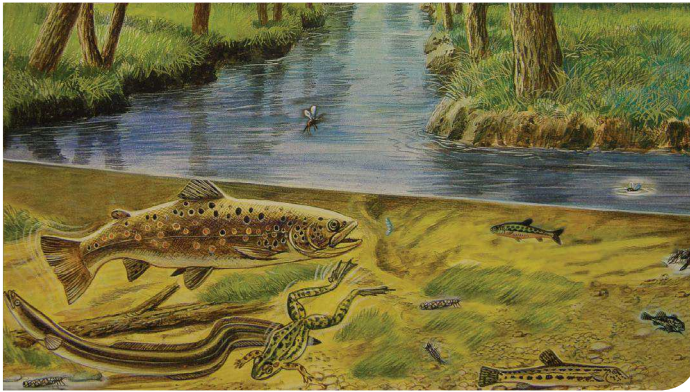


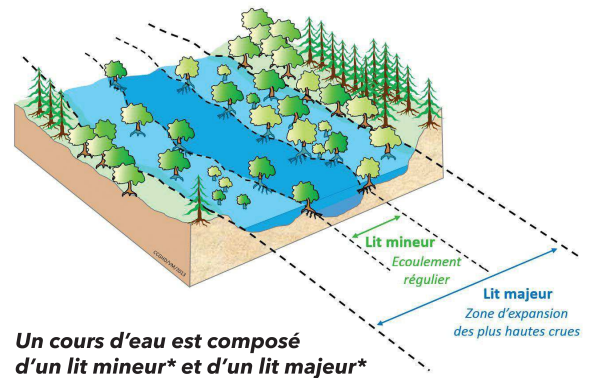
II. DESCRIPTION D'UN COURS D'EAU

EN GÉNÉRAL, UN COURS D'EAU SE CARACTÉRISE PAR LA PRÉSENCE :

- d'un talweg* ou **fond de vallée**
- d'une **alimentation en amont** : source, plan d'eau, zone humide, résurgence, glacier, névé, etc.
- d'un **écoulement** temporaire ou permanent d'eau.
- de **berges** : dénivelé entre le fond de l'écoulement et le niveau de la parcelle environnante marquant le lit mineur*
- d'un **substrat différencié** : fond de l'écoulement distinct de la parcelle environnante par sa granulométrie et/ou sa composition (minérale ou organique)
- d'une **végétation** aquatique : plantes poussant dans l'eau (*hydrophytes*)
- d'une **faune aquatique** : invertébrés (*crustacés, insectes, mollusques, vers*), poissons, amphibiens, reptiles...

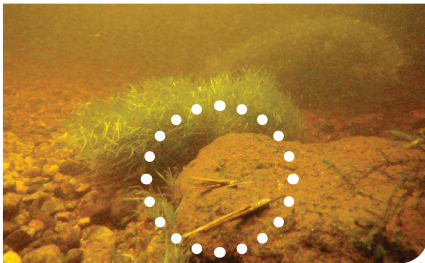


Source: Éditions Atlas



Un cours d'eau est composé d'un lit mineur* et d'un lit majeur*

Le cours d'eau, un lieu riche en biodiversité*



Source: V. Mennessier

Végétation et invertébrés aquatiques



Source: CCGHD*

Lit et berges marqués



Source: CCGHD*

Assec temporaire

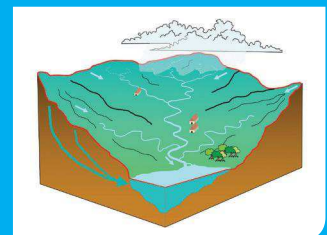
LE PROCESSUS NATUREL DE CONSTRUCTION D'UN COURS D'EAU SE DÉCOMPOSE EN DEUX ÉTAPES :

1- La construction d'un **habitat physique** (*forme et nature des matériaux qui le composent*) déterminée par le climat, la géologie et le relief. Ces paramètres vont gouverner les débits solide et liquide du cours d'eau et ainsi définir la forme du cours d'eau.

2 - L'**installation de la vie** dans cet habitat, d'abord végétale puis animale.

Cet ensemble (*habitat physique, flore et faune*), appelé **écosystème***, est toujours dans une dynamique de recherche d'équilibre. La diversité des êtres vivants qui le compose assure l'**auto-épuration** du cours d'eau et ainsi le maintien de la **bonne qualité de l'eau**.

Les cours d'eau sont des **corridors** qui relient différentes populations animales et végétales **réparties entre l'amont et l'aval d'un bassin versant***. Ils fournissent un **habitat varié** permettant aux espèces d'assurer les différentes étapes de leur **cycle de vie** (*naissance, croissance, reproduction, fin de vie*), comme des supports de ponte, des garde-manger, des abris...



Périmètre du bassin versant*