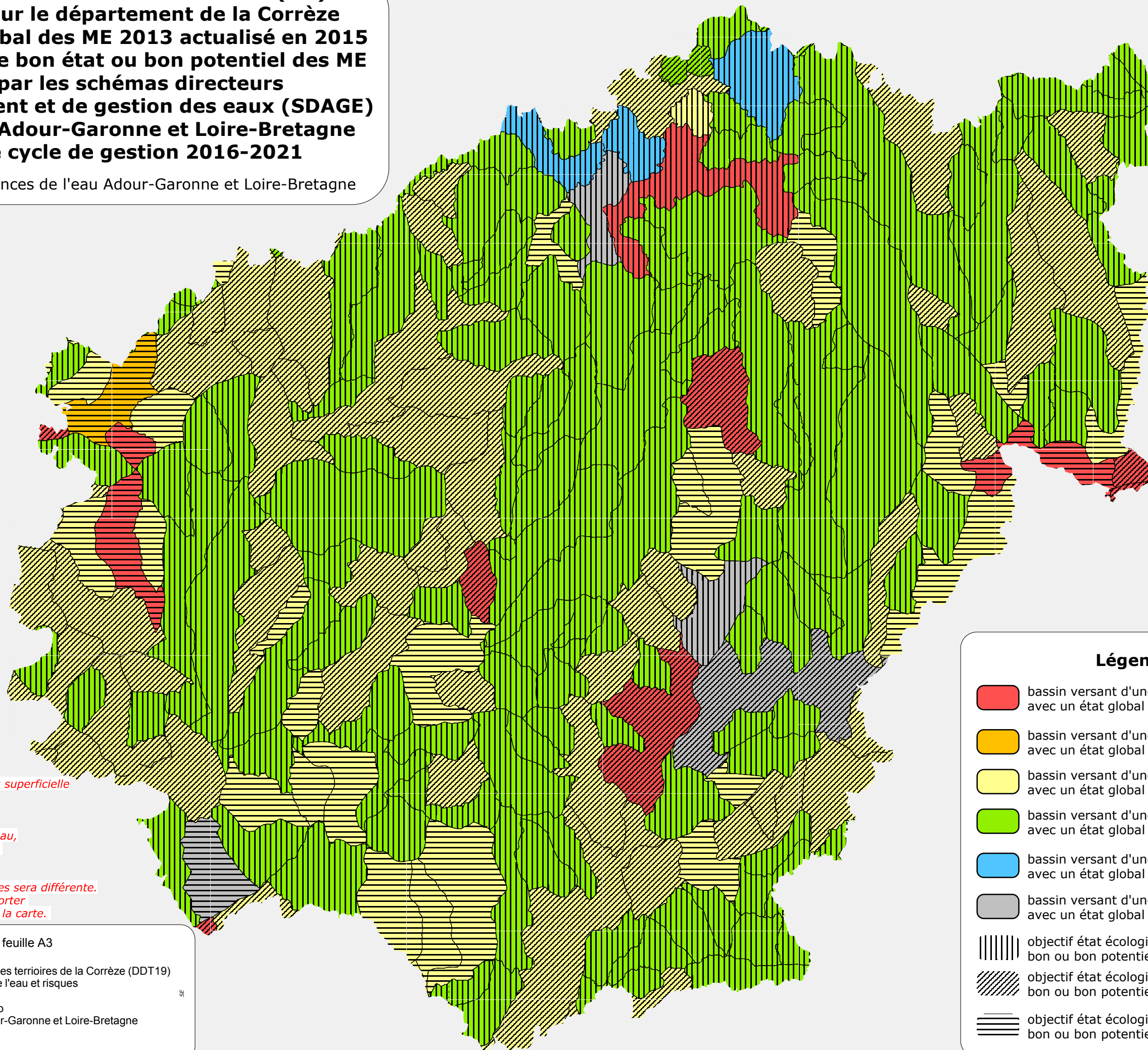




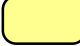





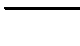
**Bassins versants des masses d'eau (ME)
présents sur le département de la Corrèze
avec état global des ME 2013 actualisé en 2015
et objectifs de bon état ou bon potentiel des ME
fixés par les schémas directeurs
d'aménagement et de gestion des eaux (SDAGE)
des bassins Adour-Garonne et Loire-Bretagne
pour le cycle de gestion 2016-2021**

Données des agences de l'eau Adour-Garonne et Loire-Bretagne



*L'état global d'une masse d'eau superficielle
résulte de l'assemblage
de son état écologique et
de son état chimique.
Selon la nature de la masse d'eau,
le bassin auquel elle appartient
et la nature de l'état évalué
(écologique ou chimique)
la chronique de données utilisées sera différente.
Pour plus d'explications, se reporter
au document joint en annexe à la carte.*

Légende

-  bassin versant d'une masse d'eau avec un état global mauvais
-  bassin versant d'une masse d'eau avec un état global médiocre
-  bassin versant d'une masse d'eau avec un état global moyen
-  bassin versant d'une masse d'eau avec un état global bon
-  bassin versant d'une masse d'eau avec un état global très bon
-  bassin versant d'une masse d'eau avec un état global non classé
-  objectif état écologique bon ou bon potentiel 2015
-  objectif état écologique bon ou bon potentiel 2021
-  objectif état écologique bon ou bon potentiel 2027

Echelle: 1 /340 000 sur feuille A3

Réalisé le : 7/07/2016
par la direction départementale des territoires de la Corrèze (DDT19)
Service environnement, police de l'eau et risques
Copyright IGN
Sources : BD Carthage, BD Carto
Agences de l'eau Adour-Garonne et Loire-Bretagne
et DDT19

SE