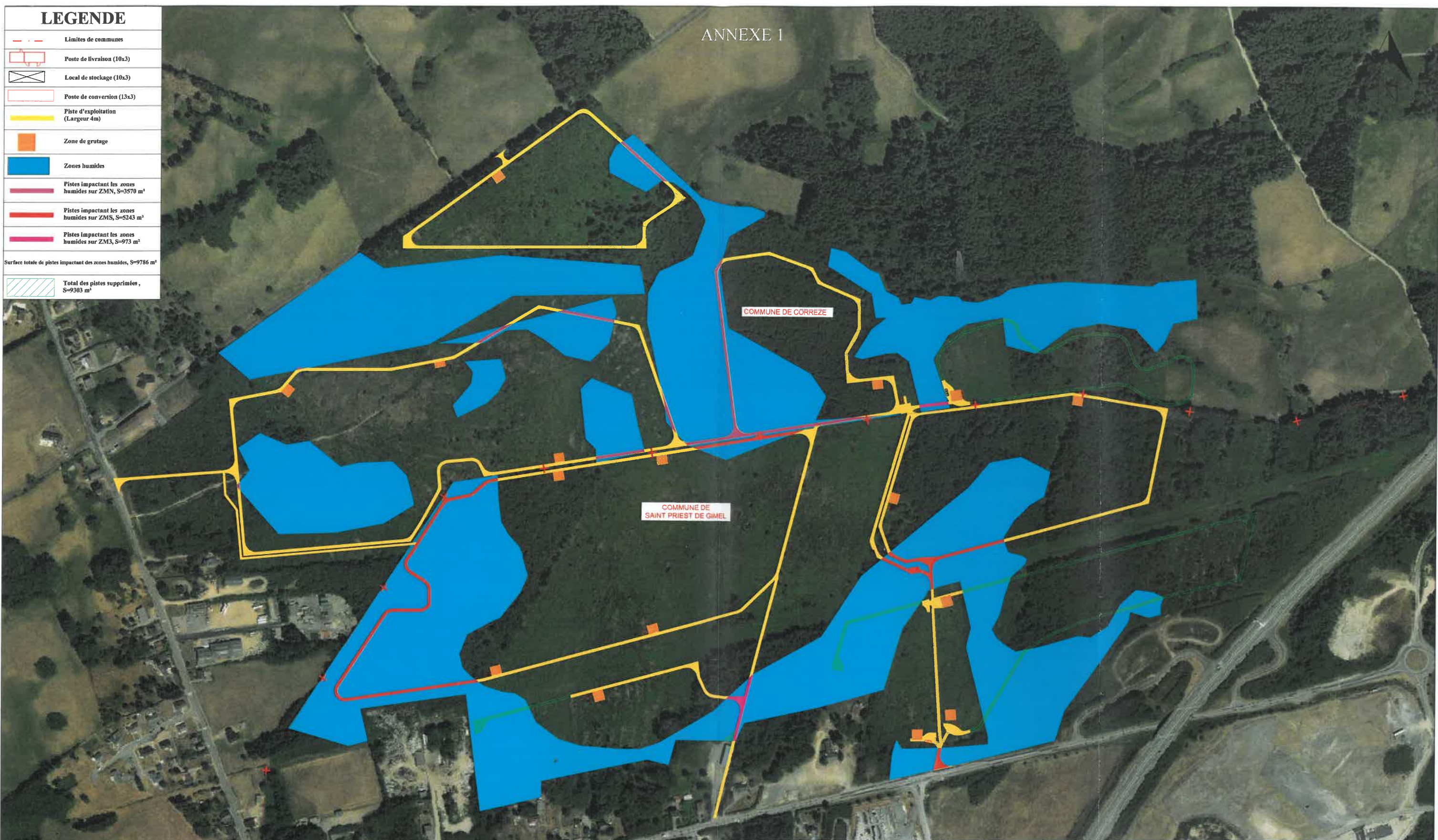


Carte 8 : Localisation des zones humides acquises dans le cadre des mesures compensatoires de ZAC Montane Nord, Sud et 3 (Abies, 2017)

LEGENDE

	Limites de communes
	Poste de livraison (10x3)
	Local de stockage (10x3)
	Poste de conversion (13x3)
	Piste d'exploitation (Largeur 4m)
	Zone de grutage
	Zones humides
	Pistes impactant les zones humides sur ZMN, S=3570 m²
	Pistes impactant les zones humides sur ZMS, S=5243 m²
	Pistes impactant les zones humides sur ZM3, S=973 m²
Surface totale de pistes impactant des zones humides, S=9786 m²	
	Total des pistes supprimées, S=9303 m²

ANNEXE 1



<p>Maitre d'oeuvre :</p> <p>"Le Triade II" Parc d'Activités Millénaire II 215 rue Samuel Moreau - CS 20756 34967 MONTPELLIER Cedex 2 Tél: 04 99 52 64 70 - Fax: 04 99 54 64 71 Mail: info.egn@engie.com</p>		<p>Centrale photovoltaïque de Zac Montane Communes de Corrèze & Saint Priest de Gimel (19800)</p>	
		<p>Imperméabilisation des zones humides après modification des aménagements des projets de ZAC Montane Nord, Sud et 3</p>	
		<p>ZM_19-09-30_ZONES_HUMIDES_APRÈS_Zones_humides</p>	
		<p>Echelle : 1/5000</p>	
02/10/2019	Modification ticket n°: 779	Auteur : PC	Vérifié par : PiD
03/10/2018	Création ticket ref : 9350	Indice: B	Format papier: A3
Date	Modifications		