

Résumé non technique

Cartes stratégiques du bruit de la Corrèze Réseau routier non concédé

Juin 2018

Direction Départementale des Territoires de la Corrèze
 Service Habitat et Territoires Durables
 Unité Mise en Oeuvre du Développement Durable
 Cité Administrative Jean Montalat
 Place Martial Brigouleix
 BP 314
 19011 - TULLE CEDEX
 Correspondant : Alain BORDES

Résumé non technique – Cartes stratégiques du bruit de la Corrèze – Réseau routier non concédé

Historique des versions du document

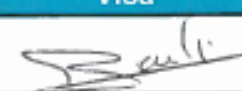
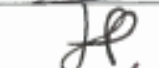
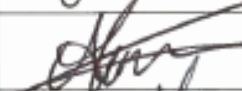
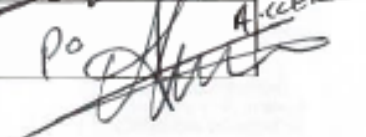
Version	Date	Commentaire
V0	Mai 2018	Version initiale
VF	Juin 2018	Version finale après remarques de la DDT19

Affaire suivie par

Pilar LESAGE – DLCF – Unité Éco-construction et Acoustique	
Tél. : +33 (0)4 73 42 10 58 / Fax : +33 (0)4 73 42 10 01	
Courriel : Pilar.Lesage@cerema.fr	
Avec la participation de : Sandra BENELLI, chargée d'études acoustiques et géomatiques DLCF – Unité Éco-construction et Acoustique	
Cerema Centre-Est ZI du Brézet – 8 à 10, rue Bernard Palissy – 63017 CLERMONT-FERRAND CEDEX 2	

Références

N° d'affaire : C17IS0140

Rapport	Nom	Date	Visa
Établi par	Sandra BENELLI, Chargée d'études acoustiques et géomatiques	18/06/2018	
Contrôlé par	Pilar LESAGE, Responsable de l'unité Éco-construction et Acoustique	18/06/18	
Approuvé par	Alexandre CUER, Chef du groupe Construction et Mobilité	19/06/18	
Validé par	Roland COTTE, Directeur du Département Laboratoire de Clermont-Ferrand	26/06/18	

Résumé de l'étude

Résumé non technique produit dans le cadre de la mise en œuvre de la troisième échéance de la directive européenne « Bruit dans l'Environnement ».

Sommaire

1 -L'objet de l'étude.....	5
2 -La stratégie du ministère pour l'échéance 2017.....	5
3 -Les méthodes et hypothèses utilisées.....	6
3.1 -La méthode de calcul.....	6
3.2 -Les données et hypothèses.....	6
4 -L'identification du réseau cartographié.....	7
5 -Les principaux résultats.....	9
5.1 -Les documents cartographiques.....	9
5.1.1 -Cartes des zones exposées au bruit.....	9
5.1.2 -Cartes des secteurs affectés par le bruit.....	12
5.1.3 -Cartes des zones où les valeurs limites sont dépassées.....	13
5.1.4 -Cartes des évolutions connues ou prévisibles.....	14
5.2 -Les tableaux.....	15
5.2.1 -Tableaux d'estimation de l'exposition des populations.....	15
5.2.2 -Tableaux d'estimation de l'exposition des établissements.....	21
5.2.3 -Tableaux des surfaces exposées.....	30
6 -Les conclusions.....	34

1 - L'objet de l'étude

En application des articles L572-1 à L572-11 et R572-1 à R572-11 du Code de l'Environnement, des cartes de bruit doivent être produites le long des infrastructures routières écoulant plus de 3 millions de véhicules/an (soit plus de 8200 véhicules/jour).

Ces cartes de bruit dites « stratégiques » permettent une évaluation globale de l'exposition au bruit dans l'environnement. Compte tenu de l'étendue des territoires concernés et de la méthode recommandée par la Commission Européenne, ces cartes reposent sur une approche macroscopique de la réalité, mais elles ne peuvent prétendre correspondre à la réalité, n'étant notamment pas calées sur des mesures sur site.

Ces cartes ont pour objectif d'informer et de sensibiliser la population sur son exposition aux nuisances sonores. Elles permettent également de fournir aux autorités compétentes des éléments de diagnostic objectifs pour asseoir de futures actions, notamment dans les secteurs d'exposition sonore excessive.

Conformément aux textes de transposition de la directive 2002/49/CE en particulier de l'arrêté du 4 avril 2006 relatif à l'établissement des cartes de bruit et des plans de prévention du bruit dans l'environnement, les cartes de bruit comportent :

- des documents graphiques représentant les zones exposées au bruit,
- des tableaux estimant la population exposée au bruit,
- des tableaux estimant le nombre d'établissements particulièrement sensibles (soins et santé ou enseignement) exposés au bruit,
- des tableaux estimant les surfaces exposées au bruit.

Ce rapport constitue le résumé non technique prévu par la réglementation. Conformément à l'article R572-5 du Code de l'Environnement, il présente un exposé sommaire de la méthodologie employée pour l'élaboration des cartes et les principaux résultats de l'évaluation réalisée.

2 - La stratégie du ministère pour l'échéance 2017

Le travail du Cerema s'appuie sur une commande centrale confiée par les Directions Générales du Ministère de la Transition Écologique et Solidaire et du Ministère de la Cohésion des Territoires.

Comme le prévoit l'article L572-5 du Code de l'Environnement, les cartes de bruit doivent être réexaminées et le cas échéant révisées tous les 5 ans. L'année 2017 constitue la 3^e échéance de mise en œuvre de la directive européenne. À l'échelle d'une périodicité de 5 ans, l'essentiel des données d'entrée utilisées pour l'élaboration des cartes n'évolue pas de façon significative.

Dans un courrier adressé à ses services le 20 décembre 2016, le ministère a proposé de reconduire en l'état une majorité des cartes produites lors de l'échéance précédente et approuvées par le Préfet du département de la Corrèze le 1er octobre 2014 pour les routes nationales, le 25 juin 2013 pour les routes départementales et communales, et de limiter la révision à quelques situations impérieuses, dûment identifiées.

Sur le département de la Corrèze, les cas de révisions impérieuses résultent de retours formulés par la Direction Départementale des Territoires (DDT).

Pour information, pour la 4^e échéance de mise en œuvre de la directive européenne programmée en 2022, la Commission Européenne rend obligatoire l'utilisation d'une nouvelle méthode de calcul qui nécessitera une actualisation et une révision complète de toutes les cartes de bruit.

3 - Les méthodes et hypothèses utilisées

Conformément à l'article 2 de l'arrêté du 4 avril 2006, la méthodologie utilisée pour l'établissement des cartes se base sur des calculs réalisés à partir d'une modélisation acoustique de l'infrastructure et de la propagation du bruit sur les territoires riverains. Elle est conforme aux recommandations contenues dans le guide méthodologique « Production des cartes de bruit stratégiques des grands axes routiers et ferroviaires » publié par le Cerema (ex Service d'Études Techniques des Routes et Autoroutes – SETRA) en août 2007.

3.1 - La méthode de calcul

La méthode de calcul utilisée correspond à l'approche « détaillée » du guide méthodologique. Elle s'appuie sur l'utilisation d'un logiciel de simulation acoustique.

Les calculs ont été réalisés :

- pour le réseau national non concédé : par le Cerema avec le logiciel Mithra-SIG,
- pour le réseau départemental : par le bureau d'études ORFEA avec le logiciel CadnaA version 4.2.141,
- pour le réseau communal : par le bureau d'études ORFEA avec le logiciel CadnaA version 4.2.141.

Tous ces logiciels effectuent des calculs selon les indicateurs réglementaires Lden et Ln décrits dans la norme NFS 31-133 de février 2011.

3.2 - Les données et hypothèses

Les données utilisées par le logiciel concernent la topographie, l'émission sonore des sources de bruit, la population et les établissements particulièrement sensibles au bruit.

Les données de topographie proviennent de la BD TOPO® produite par l'IGN (institut national de l'information géographique et forestière) ; cette base régulièrement actualisée propose une description vectorielle 3D du territoire avec une précision métrique. Elle contient l'ensemble des courbes de niveaux, des bâtiments, des infrastructures de transports (routes et voies ferrées) et est utilisée sous un format shapefile3D.

Les émissions sonores ont été déterminées à partir des données de trafics communiquées au moment de l'établissement des précédentes cartographies par les gestionnaires routiers. Ces trafics se présentent sous la forme d'un Trafic Moyen Journalier Annuel (TMJA) pour l'ensemble des véhicules avec un pourcentage de poids-lourds associé. Le TMJA est ensuite réparti sur chacune des trois périodes réglementaires (Jour=6h-18h, Soirée=18h-22h,

Nuit=22h-6h), en tenant compte de la typologie de la voie (route interurbaine ou urbaine) et de sa fonction (longue distance ou régionale) conformément à la note SETRA EEC n°77 « Calcul prévisionnel du bruit routier » d'avril 2007.

Aux données de trafics, sont associées les vitesses réglementaires propres à chaque catégorie de véhicules (véhicules légers ou poids-lourds). Ces vitesses réglementaires ont fait l'objet d'un recueil à partir d'une visualisation de chaque itinéraire concerné à l'aide des outils Google Earth et Street View.

Les données de population proviennent de la base de données infra-communales de l'INSEE, nommée IRIS pour « Ilots Regroupés pour l'Information Statistique ». Le logiciel de modélisation acoustique répartit la population selon une méthode 3D, en fonction des surfaces habitables (logements individuels ou collectifs). Cette méthode permet de déterminer sur l'ensemble des communes exposées à une source de bruit, le nombre de logements par îlot et d'en déduire une estimation de la population dans les bâtiments du dit îlot.

La localisation des établissements sensibles (établissements de soins et de santé et établissements d'enseignement) s'est faite essentiellement à partir de l'utilisation de la BD TOPO® de l'IGN.

Les conditions météorologiques influencent la propagation du bruit. Elles ont été prises en compte conformément à la norme NFS 31-133 de février 2011, en considérant des valeurs d'occurrences favorables à la propagation du bruit de :

- 25 % sur la période diurne (6-18h),
- 60 % sur la période de soirée (18-22h),
- 85 % sur la période nocturne (22-6h).

4 - L'identification du réseau cartographié

Le réseau à cartographier sur le département est celui écoulant actuellement un TMJA d'au moins 8200 véhicules/jour.

Les tableaux suivants mettent en évidence les itinéraires faisant l'objet d'une reconduction et les itinéraires réexaminés depuis l'échéance précédente.

Tableau des itinéraires reconduits de l'échéance 2012

Type de réseau	Nom des itinéraires reconduits	Longueur cumulée des itinéraires reconduits
Réseau national non concédé	A20	62 792 m
Réseau départemental	D38 D940 D1120	1 340 m 3 572 m 13 091 m

Type de réseau	Nom des itinéraires reconduits	Longueur cumulée des itinéraires reconduits
	V0001	251 m
	V0002	420 m
	V0003	1 016 m
	V0004	290 m
	V0005	1 438 m
	V0006	10 m
	V0007	830 m
	V0008	1 353 m
	V0009	561 m
	V0010	1 095 m
	V0011	1 670 m
	V0012	206 m
	V0013	188 m
	V0014	332 m
	V0015	789 m
	V0016	434 m
	V0017	465 m
	V0018	263 m
	V0019	203 m
	V0020	92 m
	V0021	132 m
	V0022	187 m
	V0023	175 m
	V0024	258 m
	V0025	309 m
	V0026	477 m
Réseau communal	V0027	591 m
	V0028	249 m
	V0029	127 m
	V0030	224 m
	V0031	109 m
	V0032	276 m
	V0033	342 m
	V0034	433 m
	V0035	57 m
	V0036	180 m
	V0037	381 m
	V0038	210 m
	V0039	208 m
	V0040	137 m
	V0041	3 721 m
	V0042	686 m
	V0043	276 m
	V0044	532 m
	V0045	279 m
	V0046	1 009 m
	V0047	457 m
	V0048	832 m
	V0049	830 m
	V0050	525 m
	V0051	517 m
	V0052	497 m
	V0053	328 m
	V0054	929 m

Type de réseau	Nom des itinéraires reconduits	Longueur cumulée des itinéraires reconduits
	Total	109 141 m

Cerema 2017

Tableau des itinéraires réexaminés ou itinéraires nouveaux

Type de réseau	Nom des itinéraires réexaminés	Longueur cumulée des itinéraires réexaminés
Réseau national concédé	A89 (barreau secteur de Saint-Germain-les-Vergnes)	4 377 m
Réseau départemental	D9	720 m
	D141	2 647 m
	D901	1 293 m
	D1089	46 054 m
	D1089E1	2 095 m
Réseau communal	C4_malemort	1 438 m
	C45_brive-la-gaillarde	1 692 m
	C46_brive-la-gaillarde	2 545 m
	C47_brive-la-gaillarde	1 822 m
	Total	53 068 m

Cerema 2017

5 - Les principaux résultats

5.1 - Les documents cartographiques

Toutes les cartes produites se présentent sous la forme de fichiers SIG dans un format conforme au GéoStandard « Bruit dans l'Environnement » version 1.1 publié par la Commission de Validation des données pour l'information spatialisée (COVADIS). Elles sont établies sous le système de référence RGF93 dans la projection Lambert 93.

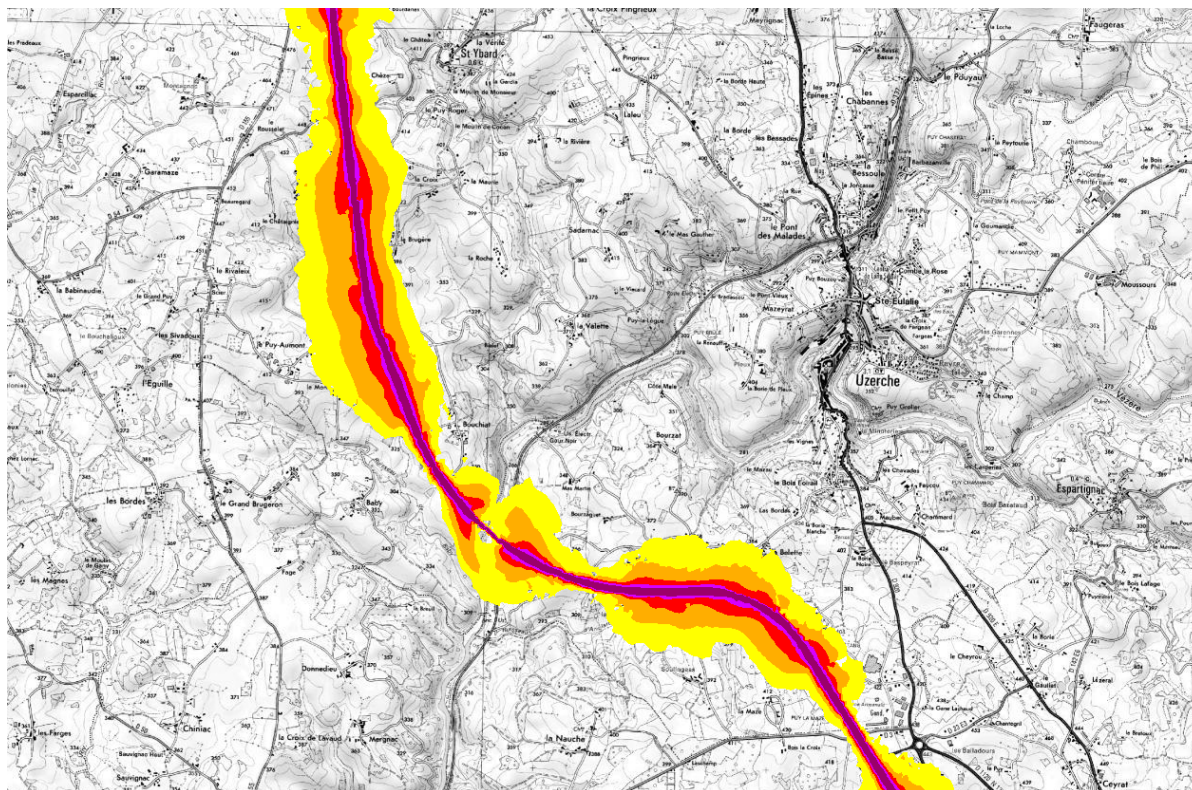
Pour plus de détails, on se référera aux métadonnées associées aux cartes de bruit livrées.

5.1.1 - Cartes des zones exposées au bruit

Ces cartes également appelées « cartes de type a » représentent, pour l'année de référence, sous forme de courbes isophones, les zones exposées à des niveaux de bruit :

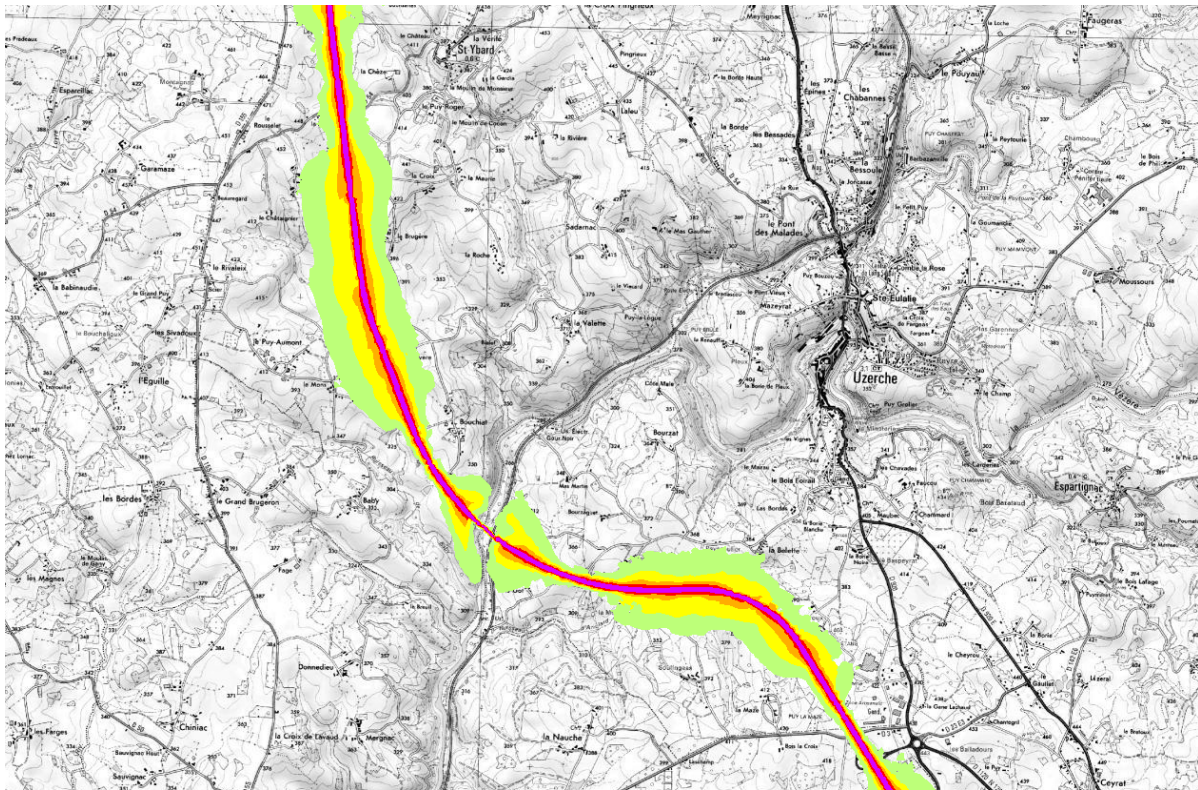
- supérieurs à 55 dB(A) par pas de 5 dB(A) pour la période de la journée (avec pondération jour/soir/nuit) ;
- supérieurs à 50 dB(A) par pas de 5 dB(A) selon l'indicateur Ln pour la période nocturne.

Exemple de carte des zones exposées au bruit selon l'indicateur Lden



Cerema

Exemple de carte des zones exposées au bruit selon l'indicateur L_n

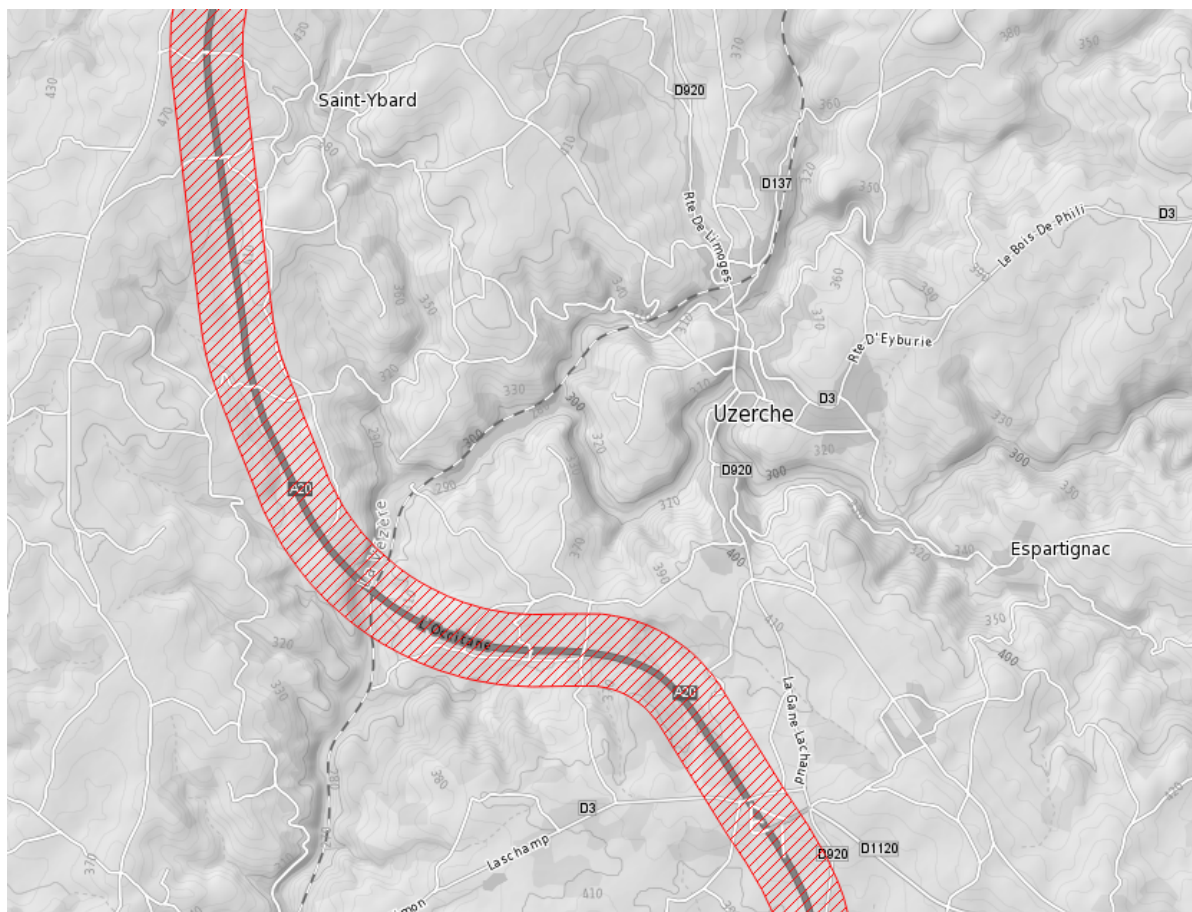


Cerema

5.1.2 - Cartes des secteurs affectés par le bruit

Ces cartes également appelées « cartes de type b » représentent les secteurs affectés par le bruit arrêtés par le Préfet en application de l'article R571-37 du Code de l'Environnement sur le classement sonore des voies.

Exemple de carte des secteurs affectés par le bruit



Cerema

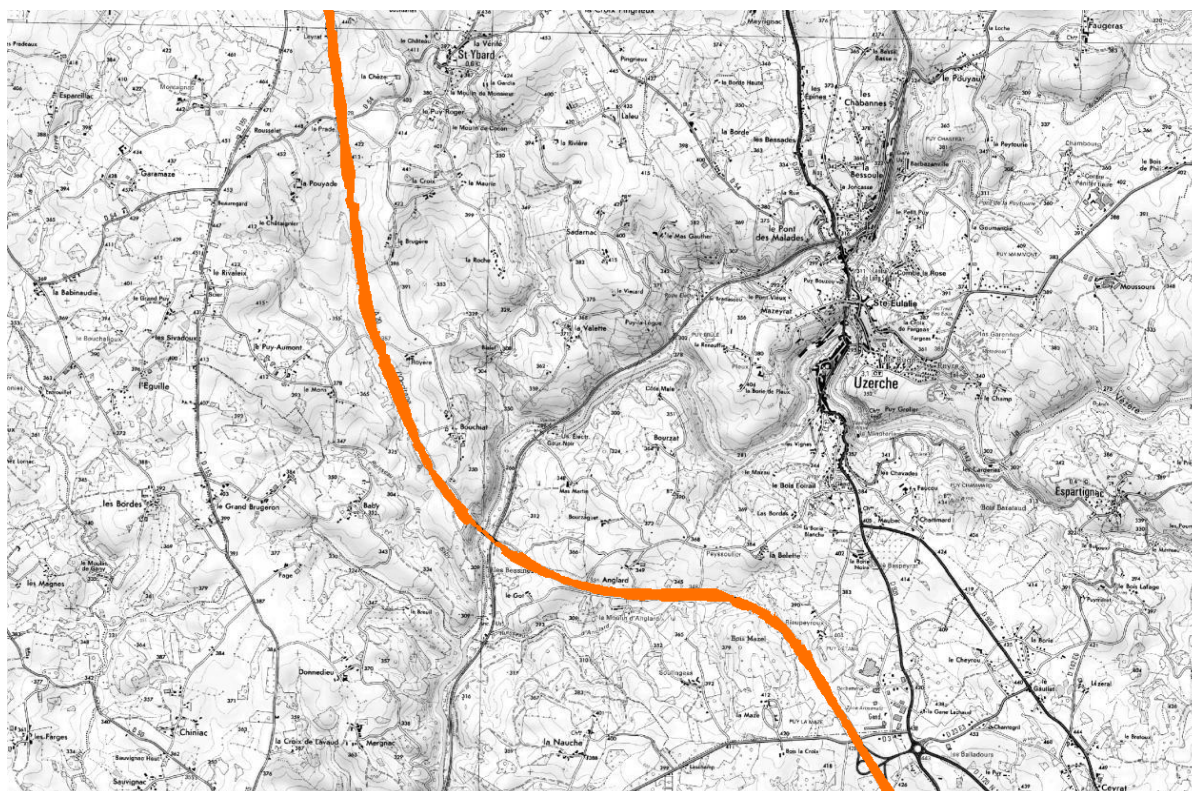
Les informations détaillées, ainsi que les cartes et l'arrêté préfectoral concernant le classement sonore des voies sur le département sont consultables sur le site Internet des services de l'État.

5.1.3 - Cartes des zones où les valeurs limites sont dépassées

Ces cartes également appelées « cartes de type c » représentent les parties de territoires susceptibles de contenir des bâtiments dépassant les valeurs limites mentionnées à l'article L571-6 du Code de l'Environnement et fixées par l'article 7 de l'arrêté du 4 avril 2006.

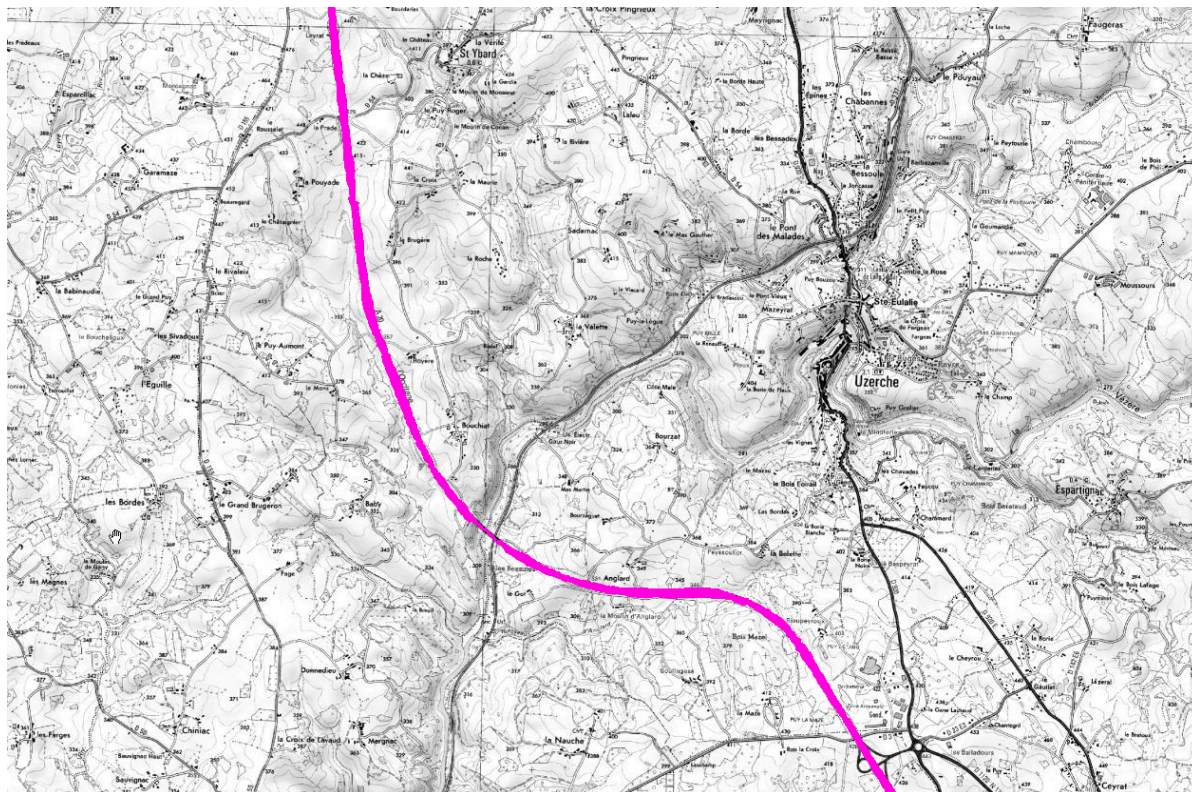
Pour les routes, les valeurs limites correspondent à un L_{den} de 68 dB(A) et à un L_n de 62 dB(A). Ces valeurs limites concernent les bâtiments d'habitation, ainsi que les établissements de soins et de santé ou d'enseignement.

Exemple de carte de dépassement des valeurs limites selon l'indicateur L_{den}



Cerema

Exemple de carte de dépassement des valeurs limites selon l'indicateur Ln



Cerema

5.1.4 - Cartes des évolutions connues ou prévisibles

Ces cartes également appelées « cartes de type d » représentent les évolutions de niveaux de bruit connues ou prévisibles au regard de la situation de référence. Cela concerne soit une modification planifiée des sources de bruit, soit tout projet d'infrastructure susceptible de modifier substantiellement les niveaux sonores.

Sur les voies concernées du département, aucune évolution connue ou prévisible au sens de la directive n'a été identifiée. Les cartes de ce type sont donc sans objet.

5.2 - Les tableaux

Tous les tableaux produits se présentent sous la forme de tableaux sous un format LibreOffice Calc compatible avec les exigences européennes de rapportage. Ils sont regroupés dans les fichiers livrés.

5.2.1 - Tableaux d'estimation de l'exposition des populations

Les décomptes des populations exposées sont synthétisés dans les tableaux ci-après, pour chacun des indicateurs réglementaires Lden et Ln.

Bien que les chiffres fournis soient des estimations assorties d'une certaine incertitude, les chiffres sont volontairement fournis à la personne près, l'arrondi à la centaine requis par les textes est effectué au moment du rapportage à la Commission Européenne.

Pour connaître la part des itinéraires situés à l'intérieur des agglomérations au sens du décret du 14 avril 2017, il convient de se reporter au tableau de rapportage présent dans les fichiers livrés.

Itinéraires du réseau national non concédé – Lden

Itinéraires		Nombre de personnes exposées - Lden					
Nom 2012	Nom GéoStandard	[55-60[[60-65[[65-70[[70-75[[75-...[[68-...[
A_20	A20	1182	436	73	21	15	48
	A89*	7	0	2	0	0	0

* tronçon de la D9 devenu barreau A89 – secteur Saint-Germain-les-Vergnes

Cerema 2017

Itinéraires du réseau national non concédé – Ln

Itinéraires		Nombre de personnes exposées - Ln					
Nom 2012	Nom GéoStandard	[50-55[[55-60[[60-65[[65-70[[70-...[[62-...[
A_20	A20	714	189	26	20	2	37
	A89	1	4	0	0	0	0

* tronçon de la D9 devenu barreau A89 – secteur Saint-Germain-les-Vergnes

Cerema 2017

Itinéraires du réseau départemental – Lden

Itinéraires		Nombre de personnes exposées - Lden					
Nom 2012	Nom GéoStandard	[55-60[[60-65[[65-70[[70-75[[75-...[[68-...[
D0009	D9	242	20	519	78	0	302
D0038	D38	290	115	785	255	0	956
D0141	D141	229	81	253	184	0	360
D0901	D901	601	417	539	722	2	1026
D0940	D940	462	999	771	152	0	655
D1089	D1089	610	311	205	262	63	416
D1120	D1120	317	238	213	221	13	314
	D1089E1	163	65	54	27	15	19

Cerema 2017

Itinéraires du réseau départemental – Ln

Itinéraires		Nombre de personnes exposées - Ln					
Nom 2012	Nom GéoStandard	[50-55[[55-60[[60-65[[65-70[[70-...[[62-...[
D0009	D9	21	519	78	0	0	0
D0038	D38	79	689	395	0	0	130
D0141	D141	90	234	204	0	0	138
D0901	D901	489	481	799	12	0	378
D0940	D940	824	884	169	0	0	62
D1089	D1089	404	238	262	132	0	295
D1120	D1120	206	260	258	21	0	174
	D1089E1	79	16	26	27	0	19,25

Cerema 2017

Itinéraires du réseau communal – Lden

Itinéraires		Nombre de personnes exposées - Lden					
Nom 2012	Nom GéoStandard	[55-60[[60-65[[65-70[[70-75[[75-...[[68-...[
V0001	C1_brive-la-gaillarde	57	22	16	25	0	41
V0003	C2_brive-la-gaillarde	0	0	0	0	0	0
V0004	C3_brive-la-gaillarde	42	20	20	0	0	2
V0005	C4_brive-la-gaillarde	161	259	306	0	0	11
V0006	C5_brive-la-gaillarde	154	45	313	163	0	376
V0007	C6_brive-la-gaillarde	293	226	80	511	56	622
V0008	C7_brive-la-gaillarde	7	9	4	16	0	20
V0009	C8_brive-la-gaillarde	65	10	37	0	0	11
V0011	C9_brive-la-gaillarde	32	60	170	0	0	27
V0012	C10_brive-la-gaillarde	56	40	18	0	0	0
V0013	C11_brive-la-gaillarde	56	4	88	72	0	118
V0014	C12_brive-la-gaillarde	211	68	51	60	201	261
V0016	C13_brive-la-gaillarde	84	63	116	134	0	227
V0017	C14_brive-la-gaillarde	12	144	101	55	0	150
V0018	C15_brive-la-gaillarde	81	56	68	193	0	194
V0019	C16_brive-la-gaillarde	54	36	16	97	0	108
V0020	C17_brive-la-gaillarde	17	18	46	0	0	0
V0021	C18_brive-la-gaillarde	62	51	95	0	0	0
V0022	C19_brive-la-gaillarde	39	132	23	42	0	42
V0023	C20_brive-la-gaillarde	145	91	106	0	0	57
V0024	C21_brive-la-gaillarde	44	31	20	0	0	13
V0025	C22_brive-la-gaillarde	281	43	256	15	0	56
V0026	C23_brive-la-gaillarde	48	137	78	0	0	1
V0027	C24_brive-la-gaillarde	182	22	108	75	0	131
V0028	C25_brive-la-gaillarde	20	13	12	0	0	0
V0029	C26_brive-la-gaillarde	15	236	0	0	0	0
V0030	C27_brive-la-gaillarde	52	26	107	66	0	79
V0031	C28_brive-la-gaillarde	70	92	6	62	0	68
V0032	C29_brive-la-gaillarde	38	82	30	38	0	67
V0033	C30_brive-la-gaillarde	68	52	59	10	0	68
V0034	C31_brive-la-gaillarde	0	19	33	232	0	89

Itinéraires		Nombre de personnes exposées - Lden					
Nom 2012	Nom GéoStandard	[55-60[[60-65[[65-70[[70-75[[75-...[[68-...[
V0035	C32_brive-la-gaillarde	24	12	22	0	0	84
V0036	C33_brive-la-gaillarde	7	86	155	50	0	371
V0041	C34_brive-la-gaillarde	604	441	179	1080	133	0
V0042	C35_brive-la-gaillarde	4	56	4	0	0	0
V0044	C36_brive-la-gaillarde	82	182	115	2	0	21
V0045	C37_brive-la-gaillarde	51	53	152	0	0	19
V0047	C38_brive-la-gaillarde	10	10	3	0	0	0
V0048	C39_brive-la-gaillarde	32	88	54	0	0	0
V0049	C40_brive-la-gaillarde	159	169	27	160	0	187
V0050	C41_brive-la-gaillarde	87	90	5	0	0	0
V0051	C42_brive-la-gaillarde	14	21	17	0	0	14
V0053	C43_brive-la-gaillarde	36	14	31	0	0	2
V0054	C44_brive-la-gaillarde	102	321	167	0	0	0
	C45_brive-la-gaillarde	284	148	87	161	4	237
	C46_brive-la-gaillarde	354	303	356	529	2	776
	C47_brive_la-gaillarde	36	31	32	0	0	0
V0010	C1_malemort	35	23	23	20	0	38
V0043	C2_malemort	0	0	0	0	0	0
V0052	C3_malemort	11	3	3	0	0	0
	C4_malemort	121	86	77	109	20	163
V0002	C1_tulle	215	29	379	122	0	403
V0015	C2_tulle	3	2	905	0	0	290
V0038	C3_tulle	42	33	127	25	0	14
V0039	C4_tulle	23	226	277	0	0	25
V0040	C5_tulle	83	451	25	0	0	1279
V0037	C6_tulle	211	329	60	311	0	72
V0046	C7_tulle	134	31	1	206	0	207

Cerema 2017

Itinéraires du réseau communal – Ln

Itinéraires		Nombre de personnes exposées - Ln					
Nom 2012	Nom GéoStandard	[50-55[[55-60[[60-65[[65-70[[70-...[[62-...[
V0001	C1_brive-la-gaillarde	15	21	26	0	0	0
V0003	C2_brive-la-gaillarde	0	0	0	0	0	0
V0004	C3_brive-la-gaillarde	19	23	0	0	0	0
V0005	C4_brive-la-gaillarde	240	328	0	0	0	0
V0006	C5_brive-la-gaillarde	45	313	163	0	0	0
V0007	C6_brive-la-gaillarde	325	29	492	128	0	528
V0008	C7_brive-la-gaillarde	9	4	0	0	0	0
V0009	C8_brive-la-gaillarde	10	37	0	0	0	0
V0011	C9_brive-la-gaillarde	62	168	0	0	0	0
V0012	C10_brive-la-gaillarde	44	14	0	0	0	0
V0013	C11_brive-la-gaillarde	4	71	0	0	0	0
V0014	C12_brive-la-gaillarde	195	54	16	246	0	262
V0016	C13_brive-la-gaillarde	65	97	0	0	0	0
V0017	C14_brive-la-gaillarde	146	70	85	0	0	40
V0018	C15_brive-la-gaillarde	51	80	193	0	0	106
V0019	C16_brive-la-gaillarde	53	9	104	0	0	0
V0020	C17_brive-la-gaillarde	18	46	0	0	0	0
V0021	C18_brive-la-gaillarde	51	95	0	0	0	0
V0022	C19_brive-la-gaillarde	132	39	42	0	0	21
V0023	C20_brive-la-gaillarde	91	106	0	0	0	0
V0024	C21_brive-la-gaillarde	27	25	0	0	0	0
V0025	C22_brive-la-gaillarde	58	256	15	0	0	0
V0026	C23_brive-la-gaillarde	143	72	0	0	0	0
V0027	C24_brive-la-gaillarde	28	86	98	0	0	0
V0028	C25_brive-la-gaillarde	13	12	0	0	0	0
V0029	C26_brive-la-gaillarde	236	0	0	0	0	0
V0030	C27_brive-la-gaillarde	44	94	79	0	0	38
V0031	C28_brive-la-gaillarde	92	6	62	0	0	0
V0032	C29_brive-la-gaillarde	82	30	38	0	0	2
V0033	C30_brive-la-gaillarde	42	73	10	0	0	0
V0034	C31_brive-la-gaillarde	21	245	0	0	0	0

Itinéraires		Nombre de personnes exposées - Ln					
Nom 2012	Nom GéoStandard	[50-55[[55-60[[60-65[[65-70[[70-...[[62-...[
V0035	C32_brive-la-gaillarde	3	35	0	0	0	0
V0036	C33_brive-la-gaillarde	86	151	53	0	0	39
V0041	C34_brive-la-gaillarde	535	215	902	337	0	0
V0042	C35_brive-la-gaillarde	56	4	0	0	0	0
V0044	C36_brive-la-gaillarde	183	115	2	0	0	0
V0045	C37_brive-la-gaillarde	53	152	0	0	0	0
V0047	C38_brive-la-gaillarde	8	6	0	0	0	0
V0048	C39_brive-la-gaillarde	90	54	0	0	0	0
V0049	C40_brive-la-gaillarde	182	8	181	0	0	106
V0050	C41_brive-la-gaillarde	90	5	0	0	0	0
V0051	C42_brive-la-gaillarde	21	17	0	0	0	0
V0053	C43_brive-la-gaillarde	16	31	0	0	0	0
V0054	C44_brive-la-gaillarde	321	167	0	0	0	0
	C45_brive-la-gaillarde	177	80	140	10	0	19
	C46_brive-la-gaillarde	299	312	558	9	0	281
	C47_brive_la-gaillarde	30	36	0	0	0	0
V0010	C1_malemort	21	18	34	1	0	7
V0043	C2_malemort	0	0	0	0	0	0
V0052	C3_malemort	3	3	0	0	0	0
	C4_malemort	96	66	104	32	0	64
V0002	C1_tulle	30	265	236	0	0	0
V0015	C2_tulle	2	905	0	0	0	0
V0038	C3_tulle	33	127	25	0	0	0
V0039	C4_tulle	226	277	0	0	0	0
V0040	C5_tulle	451	25	0	0	0	1114
V0037	C6_tulle	362	60	311	0	0	0
V0046	C7_tulle	31	1	206	0	0	103

Cerema 2017

5.2.2 - Tableaux d'estimation de l'exposition des établissements

Les décomptes des établissements particulièrement sensibles au bruit exposés sont synthétisés dans les tableaux ci-après, pour chaque indicateur réglementaire Lden et Ln.

Itinéraires du réseau national non concédé – Lden

Itinéraires		Nombre d'établissements de soin/santé exposés - Lden					
Nom 2012	Nom GéoStandard	[55-60[[60-65[[65-70[[70-75[[75-...[[68-...[
A_20	A20	0	0	0	0	0	0
	A89	0	0	0	0	0	0

Cerema 2017

Itinéraires		Nombre d'établissements d'enseignement exposés - Lden					
Nom 2012	Nom GéoStandard	[55-60[[60-65[[65-70[[70-75[[75-...[[68-...[
A_20	A20	0	0	0	0	0	0
	A89	0	0	0	0	0	0

Cerema 2017

Itinéraires du réseau national non concédé – Ln

Itinéraires		Nombre d'établissements de soin/santé exposés - Ln					
Nom 2012	Nom GéoStandard	[50-55[[55-60[[60-65[[65-70[[70-...[[62-...[
A_20	A20	0	0	0	0	0	0
	A89	0	0	0	0	0	0

Cerema 2017

Itinéraires		Nombre d'établissements d'enseignement exposés - Ln					
Nom 2012	Nom GéoStandard	[50-55[[55-60[[60-65[[65-70[[70-...[[62-...[
A_20	A20	0	0	0	0	0	0
	A89	0	0	0	0	0	0

Cerema 2017

Itinéraires du réseau départemental – Lden

Itinéraires		Nombre d'établissements de soin/santé exposés - Lden					
Nom 2012	Nom GéoStandard	[55-60[[60-65[[65-70[[70-75[[75-...[[68-...[
D0009	D9	0	0	0	0	0	0
D0038	D38	0	0	0	0	0	0
D0141	D141	0	0	0	0	0	0
D0901	D901	0	0	0	0	0	0
D0940	D940	0	0	0	0	0	0
D1089	D1089	0	0	0	0	0	0
D1120	D1120	2	0	1	0	0	0
	D1089E1	1	0	0	0	0	0

Cerema 2017

Itinéraires		Nombre d'établissements d'enseignement exposés - Lden					
Nom 2012	Nom GéoStandard	[55-60[[60-65[[65-70[[70-75[[75-...[[68-...[
D0009	D9	0	0	0	0	0	0
D0038	D38	1	1	2	0	0	1
D0141	D141	1	0	0	0	0	0
D0901	D901	2	0	0	0	0	0
D0940	D940	0	0	1	0	0	1
D1089	D1089	0	0	0	0	0	0
D1120	D1120	1	1	1	0	0	0
	D1089E1	1	0	1	0	0	0

Cerema 2017

Itinéraires du réseau départemental – Ln

Itinéraires		Nombre d'établissements de soin/santé exposés - Ln					
Nom 2012	Nom GéoStandard	[50-55[[55-60[[60-65[[65-70[[70-...[[62-...[
D0009	D9	0	0	0	0	0	0
D0038	D38	0	0	0	0	0	0
D0141	D141	0	0	0	0	0	0
D0901	D901	0	0	0	0	0	0
D0940	D940	0	0	0	0	0	0
D1089	D1089	0	0	0	0	0	0
D1120	D1120	0	1	0	0	0	0
	D1089E1	1	0	0	0	0	0

Cerema 2017

Itinéraires		Nombre d'établissements d'enseignement exposés - Ln					
Nom 2012	Nom GéoStandard	[50-55[[55-60[[60-65[[65-70[[70-...[[62-...[
D0009	D9	0	0	0	0	0	0
D0038	D38	0	3	0	0	0	0
D0141	D141	0	0	0	0	0	0
D0901	D901	0	0	0	0	0	0
D0940	D940	0	0	0	0	0	0
D1089	D1089	0	0	0	0	0	0
D1120	D1120	2	1	0	0	0	0
	D1089E1	0	0	1	0	0	0

Cerema 2017

Itinéraires du réseau communal – Lden

Itinéraires		Nombre d'établissements de soin/santé exposés - Lden					
Nom 2012	Nom GéoStandard	[55-60[[60-65[[65-70[[70-75[[75-...[[68-...[
V0001	C1_brive-la-gaillarde	0	0	0	0	0	0
V0003	C2_brive-la-gaillarde	0	0	0	0	0	0
V0004	C3_brive-la-gaillarde	0	0	0	0	0	0
V0005	C4_brive-la-gaillarde	0	0	1	0	0	0
V0006	C5_brive-la-gaillarde	0	0	0	0	0	0
V0007	C6_brive-la-gaillarde	0	0	0	0	0	0
V0008	C7_brive-la-gaillarde	0	0	0	0	0	0
V0009	C8_brive-la-gaillarde	0	0	0	0	0	0
V0011	C9_brive-la-gaillarde	0	0	0	0	0	0
V0012	C10_brive-la-gaillarde	0	0	0	0	0	0
V0013	C11_brive-la-gaillarde	0	0	0	0	0	0
V0014	C12_brive-la-gaillarde	0	0	0	0	0	0
V0016	C13_brive-la-gaillarde	0	0	0	0	0	0
V0017	C14_brive-la-gaillarde	0	0	0	0	0	0
V0018	C15_brive-la-gaillarde	0	0	0	0	0	0
V0019	C16_brive-la-gaillarde	0	0	0	0	0	0
V0020	C17_brive-la-gaillarde	0	0	0	0	0	0
V0021	C18_brive-la-gaillarde	0	0	0	0	0	0
V0022	C19_brive-la-gaillarde	1	0	0	0	0	0
V0023	C20_brive-la-gaillarde	0	0	0	0	0	0

Itinéraires		Nombre d'établissements de soin/santé exposés - Lden					
Nom 2012	Nom GéoStandard	[55-60[[60-65[[65-70[[70-75[[75-...[[68-...[
V0024	C21_brive-la-gaillarde	0	0	0	0	0	0
V0025	C22_brive-la-gaillarde	0	0	0	0	0	0
V0026	C23_brive-la-gaillarde	0	0	0	0	0	0
V0027	C24_brive-la-gaillarde	0	0	0	0	0	0
V0028	C25_brive-la-gaillarde	0	0	0	0	0	0
V0029	C26_brive-la-gaillarde	0	0	0	0	0	0
V0030	C27_brive-la-gaillarde	0	0	0	0	0	0
V0031	C28_brive-la-gaillarde	0	0	0	0	0	0
V0032	C29_brive-la-gaillarde	0	0	0	0	0	0
V0033	C30_brive-la-gaillarde	0	0	0	0	0	0
V0034	C31_brive-la-gaillarde	0	0	0	0	0	0
V0035	C32_brive-la-gaillarde	1	0	0	0	0	0
V0036	C33_brive-la-gaillarde	0	0	0	0	0	0
V0041	C34_brive-la-gaillarde	0	0	0	0	0	0
V0042	C35_brive-la-gaillarde	0	0	0	0	0	0
V0044	C36_brive-la-gaillarde	0	0	0	0	0	0
V0045	C37_brive-la-gaillarde	0	0	0	0	0	0
V0047	C38_brive-la-gaillarde	0	0	0	0	0	0
V0048	C39_brive-la-gaillarde	0	0	0	0	0	0
V0049	C40_brive-la-gaillarde	0	0	0	0	0	0
V0050	C41_brive-la-gaillarde	0	0	0	0	0	0
V0051	C42_brive-la-gaillarde	0	0	0	0	0	0
V0053	C43_brive-la-gaillarde	0	0	0	0	0	0
V0054	C44_brive-la-gaillarde	0	0	0	0	0	0
	C45_brive-la-gaillarde	1	0	0	0	0	0
	C46_brive-la-gaillarde	0	0	0	0	0	0
	C47_brive_la-gaillarde	0	0	0	0	0	0
V0010	C1_malemort	0	0	0	0	0	0
V0043	C2_malemort	0	0	0	0	0	0
V0052	C3_malemort	0	0	0	0	0	0
	C4_malemort	0	0	0	0	0	0
V0002	C1_tulle	0	0	0	0	0	0
V0015	C2_tulle	0	0	0	0	0	0

Itinéraires		Nombre d'établissements de soin/santé exposés - Lden					
Nom 2012	Nom GéoStandard	[55-60[[60-65[[65-70[[70-75[[75-...[[68-...[
V0038	C3_tulle	0	0	0	0	0	0
V0039	C4_tulle	0	0	0	0	0	0
V0040	C5_tulle	0	0	0	0	0	0
V0037	C6_tulle	0	0	0	0	0	0
V0046	C7_tulle	0	0	0	0	0	0

Cerema 2017

Itinéraires		Nombre d'établissements d'enseignement exposés - Lden					
Nom 2012	Nom GéoStandard	[55-60[[60-65[[65-70[[70-75[[75-...[[68-...[
V0001	C1_brive-la-gaillarde	0	0	0	0	0	0
V0003	C2_brive-la-gaillarde	0	0	0	0	0	0
V0004	C3_brive-la-gaillarde	0	0	0	0	0	0
V0005	C4_brive-la-gaillarde	0	0	0	0	0	0
V0006	C5_brive-la-gaillarde	0	0	0	0	0	0
V0007	C6_brive-la-gaillarde	0	0	0	0	0	0
V0008	C7_brive-la-gaillarde	0	0	0	0	0	0
V0009	C8_brive-la-gaillarde	0	0	0	0	0	0
V0011	C9_brive-la-gaillarde	0	0	0	0	0	0
V0012	C10_brive-la-gaillarde	0	0	0	0	0	0
V0013	C11_brive-la-gaillarde	0	0	1	0	0	1
V0014	C12_brive-la-gaillarde	0	0	0	1	0	1
V0016	C13_brive-la-gaillarde	0	0	0	0	0	0
V0017	C14_brive-la-gaillarde	0	0	0	0	0	0
V0018	C15_brive-la-gaillarde	0	0	0	0	0	0
V0019	C16_brive-la-gaillarde	0	1	0	0	0	0
V0020	C17_brive-la-gaillarde	0	0	0	0	0	0
V0021	C18_brive-la-gaillarde	0	0	0	0	0	0
V0022	C19_brive-la-gaillarde	0	0	0	0	0	0
V0023	C20_brive-la-gaillarde	0	0	0	0	0	0
V0024	C21_brive-la-gaillarde	0	0	0	0	0	0
V0025	C22_brive-la-gaillarde	0	0	0	0	0	0
V0026	C23_brive-la-gaillarde	0	0	0	0	0	0
V0027	C24_brive-la-gaillarde	0	0	2	0	0	1
V0028	C25_brive-la-gaillarde	0	0	0	0	0	0

Itinéraires		Nombre d'établissements d'enseignement exposés - Lden					
Nom 2012	Nom GéoStandard	[55-60[[60-65[[65-70[[70-75[[75-...[[68-...[
V0029	C26_brive-la-gaillarde	0	0	0	0	0	0
V0030	C27_brive-la-gaillarde	0	0	0	0	0	0
V0031	C28_brive-la-gaillarde	0	0	0	0	0	0
V0032	C29_brive-la-gaillarde	0	0	0	0	0	0
V0033	C30_brive-la-gaillarde	0	0	0	0	0	0
V0034	C31_brive-la-gaillarde	0	0	0	0	0	0
V0035	C32_brive-la-gaillarde	0	0	0	0	0	0
V0036	C33_brive-la-gaillarde	0	0	0	0	0	0
V0041	C34_brive-la-gaillarde	1	0	0	3	0	0
V0042	C35_brive-la-gaillarde	1	0	0	0	0	0
V0044	C36_brive-la-gaillarde	0	0	0	0	0	0
V0045	C37_brive-la-gaillarde	0	0	0	0	0	0
V0047	C38_brive-la-gaillarde	0	0	0	0	0	0
V0048	C39_brive-la-gaillarde	1	2	0	0	0	0
V0049	C40_brive-la-gaillarde	0	0	0	0	0	0
V0050	C41_brive-la-gaillarde	0	0	0	0	0	0
V0051	C42_brive-la-gaillarde	0	0	0	0	0	0
V0053	C43_brive-la-gaillarde	0	0	0	0	0	0
V0054	C44_brive-la-gaillarde	0	0	0	0	0	0
	C45_brive-la-gaillarde	0	0	3	0	0	0
	C46_brive-la-gaillarde	1	2	0	0	0	0
	C47_brive_la-gaillarde	0	0	0	0	0	0
V0010	C1_malemort	0	0	0	0	0	0
V0043	C2_malemort	0	0	0	0	0	0
V0052	C3_malemort	0	0	0	0	0	0
	C4_malemort	0	0	1	0	0	0
V0002	C1_tulle	0	1	0	0	0	0
V0015	C2_tulle	0	0	0	0	0	0
V0038	C3_tulle	0	0	0	0	0	0
V0039	C4_tulle	0	0	0	0	0	0
V0040	C5_tulle	0	0	0	0	0	3
V0037	C6_tulle	0	0	0	0	0	0
V0046	C7_tulle	0	0	0	0	0	0

Cerema 2017

Itinéraires du réseau communal – Ln

Itinéraires		Nombre d'établissements de soin/santé exposés - Ln					
Nom 2012	Nom GéoStandard	[50-55[[55-60[[60-65[[65-70[[70-...[[62-...[
V0001	C1_brive-la-gaillarde	0	0	0	0	0	0
V0003	C2_brive-la-gaillarde	0	0	0	0	0	0
V0004	C3_brive-la-gaillarde	0	0	0	0	0	0
V0005	C4_brive-la-gaillarde	0	1	0	0	0	0
V0006	C5_brive-la-gaillarde	0	0	0	0	0	0
V0007	C6_brive-la-gaillarde	0	0	0	0	0	0
V0008	C7_brive-la-gaillarde	0	0	0	0	0	0
V0009	C8_brive-la-gaillarde	0	0	0	0	0	0
V0011	C9_brive-la-gaillarde	0	0	0	0	0	0
V0012	C10_brive-la-gaillarde	0	0	0	0	0	0
V0013	C11_brive-la-gaillarde	0	0	0	0	0	0
V0014	C12_brive-la-gaillarde	0	0	0	0	0	0
V0016	C13_brive-la-gaillarde	0	0	0	0	0	0
V0017	C14_brive-la-gaillarde	0	0	0	0	0	0
V0018	C15_brive-la-gaillarde	0	0	0	0	0	0
V0019	C16_brive-la-gaillarde	0	0	0	0	0	0
V0020	C17_brive-la-gaillarde	0	0	0	0	0	0
V0021	C18_brive-la-gaillarde	0	0	0	0	0	0
V0022	C19_brive-la-gaillarde	1	0	0	0	0	0
V0023	C20_brive-la-gaillarde	0	0	0	0	0	0
V0024	C21_brive-la-gaillarde	0	0	0	0	0	0
V0025	C22_brive-la-gaillarde	0	0	0	0	0	0
V0026	C23_brive-la-gaillarde	0	0	0	0	0	0
V0027	C24_brive-la-gaillarde	0	0	0	0	0	0
V0028	C25_brive-la-gaillarde	0	0	0	0	0	0
V0029	C26_brive-la-gaillarde	0	0	0	0	0	0
V0030	C27_brive-la-gaillarde	0	0	0	0	0	0
V0031	C28_brive-la-gaillarde	0	0	0	0	0	0
V0032	C29_brive-la-gaillarde	0	0	0	0	0	0
V0033	C30_brive-la-gaillarde	0	0	0	0	0	0
V0034	C31_brive-la-gaillarde	0	0	0	0	0	0
V0035	C32_brive-la-gaillarde	0	0	0	0	0	0

Itinéraires		Nombre d'établissements de soin/santé exposés - Ln					
Nom 2012	Nom GéoStandard	[50-55[[55-60[[60-65[[65-70[[70-...[[62-...[
V0036	C33_brive-la-gaillarde	0	0	0	0	0	0
V0041	C34_brive-la-gaillarde	0	0	0	0	0	0
V0042	C35_brive-la-gaillarde	0	0	0	0	0	0
V0044	C36_brive-la-gaillarde	0	0	0	0	0	0
V0045	C37_brive-la-gaillarde	0	0	0	0	0	0
V0047	C38_brive-la-gaillarde	0	0	0	0	0	0
V0048	C39_brive-la-gaillarde	0	0	0	0	0	0
V0049	C40_brive-la-gaillarde	0	0	0	0	0	0
V0050	C41_brive-la-gaillarde	0	0	0	0	0	0
V0051	C42_brive-la-gaillarde	0	0	0	0	0	0
V0053	C43_brive-la-gaillarde	0	0	0	0	0	0
V0054	C44_brive-la-gaillarde	0	0	0	0	0	0
	C45_brive-la-gaillarde	0	0	0	0	0	0
	C46_brive-la-gaillarde	0	0	0	0	0	0
	C47_brive_la-gaillarde	0	0	0	0	0	0
V0010	C1_malemort	0	0	0	0	0	0
V0043	C2_malemort	0	0	0	0	0	0
V0052	C3_malemort	0	0	0	0	0	0
	C4_malemort	0	0	0	0	0	0
V0002	C1_tulle	0	0	0	0	0	0
V0015	C2_tulle	0	0	0	0	0	0
V0038	C3_tulle	0	0	0	0	0	0
V0039	C4_tulle	0	0	0	0	0	0
V0040	C5_tulle	0	0	0	0	0	0
V0037	C6_tulle	0	0	0	0	0	0
V0046	C7_tulle	0	0	0	0	0	0

Cerema 2017

Itinéraires		Nombre d'établissements d'enseignement exposés - Ln					
Nom 2012	Nom GéoStandard	[50-55[[55-60[[60-65[[65-70[[70-...[[62-...[
V0001	C1_brive-la-gaillarde	0	0	0	0	0	0
V0003	C2_brive-la-gaillarde	0	0	0	0	0	0
V0004	C3_brive-la-gaillarde	0	0	0	0	0	0
V0005	C4_brive-la-gaillarde	0	0	0	0	0	0
V0006	C5_brive-la-gaillarde	0	0	0	0	0	0
V0007	C6_brive-la-gaillarde	0	0	0	0	0	0
V0008	C7_brive-la-gaillarde	0	0	0	0	0	0
V0009	C8_brive-la-gaillarde	0	0	0	0	0	0
V0011	C9_brive-la-gaillarde	0	0	0	0	0	0
V0012	C10_brive-la-gaillarde	0	0	0	0	0	0
V0013	C11_brive-la-gaillarde	0	0	0	0	0	0
V0014	C12_brive-la-gaillarde	0	0	0	0	0	0
V0016	C13_brive-la-gaillarde	0	0	0	0	0	0
V0017	C14_brive-la-gaillarde	0	0	0	0	0	0
V0018	C15_brive-la-gaillarde	0	0	0	0	0	0
V0019	C16_brive-la-gaillarde	0	0	0	0	0	0
V0020	C17_brive-la-gaillarde	0	0	0	0	0	0
V0021	C18_brive-la-gaillarde	0	0	0	0	0	0
V0022	C19_brive-la-gaillarde	0	0	0	0	0	0
V0023	C20_brive-la-gaillarde	0	0	0	0	0	0
V0024	C21_brive-la-gaillarde	0	0	0	0	0	0
V0025	C22_brive-la-gaillarde	0	0	0	0	0	0
V0026	C23_brive-la-gaillarde	0	0	0	0	0	0
V0027	C24_brive-la-gaillarde	0	0	0	0	0	0
V0028	C25_brive-la-gaillarde	0	0	0	0	0	0
V0029	C26_brive-la-gaillarde	0	0	0	0	0	0
V0030	C27_brive-la-gaillarde	0	0	0	0	0	0
V0031	C28_brive-la-gaillarde	0	0	0	0	0	0
V0032	C29_brive-la-gaillarde	0	0	0	0	0	0
V0033	C30_brive-la-gaillarde	0	0	0	0	0	0
V0034	C31_brive-la-gaillarde	0	0	0	0	0	0
V0035	C32_brive-la-gaillarde	0	0	0	0	0	0

Itinéraires		Nombre d'établissements d'enseignement exposés - Ln					
Nom 2012	Nom GéoStandard	[50-55[[55-60[[60-65[[65-70[[70-...[[62-...[
V0036	C33_brive-la-gaillarde	0	0	0	0	0	0
V0041	C34_brive-la-gaillarde	0	0	0	0	0	0
V0042	C35_brive-la-gaillarde	0	0	0	0	0	0
V0044	C36_brive-la-gaillarde	0	0	0	0	0	0
V0045	C37_brive-la-gaillarde	0	0	0	0	0	0
V0047	C38_brive-la-gaillarde	0	0	0	0	0	0
V0048	C39_brive-la-gaillarde	0	0	0	0	0	0
V0049	C40_brive-la-gaillarde	0	0	0	0	0	0
V0050	C41_brive-la-gaillarde	0	0	0	0	0	0
V0051	C42_brive-la-gaillarde	0	0	0	0	0	0
V0053	C43_brive-la-gaillarde	0	0	0	0	0	0
V0054	C44_brive-la-gaillarde	0	0	0	0	0	0
	C45_brive-la-gaillarde	0	3	0	0	0	0
	C46_brive-la-gaillarde	2	0	0	0	0	0
	C47_brive_la-gaillarde	0	0	0	0	0	0
V0010	C1_malemort	0	0	0	0	0	0
V0043	C2_malemort	0	0	0	0	0	0
V0052	C3_malemort	0	0	0	0	0	0
	C4_malemort	0	0	1	0	0	0
V0002	C1_tulle	0	0	0	0	0	0
V0015	C2_tulle	0	0	0	0	0	0
V0038	C3_tulle	0	0	0	0	0	0
V0039	C4_tulle	0	0	0	0	0	0
V0040	C5_tulle	0	0	0	0	0	0
V0037	C6_tulle	0	0	0	0	0	0
V0046	C7_tulle	0	0	0	0	0	0

Cerema 2017

5.2.3 - Tableaux des surfaces exposées

Les décomptes des surfaces exposées sont synthétisés dans les tableaux ci-après. Ce décompte est réalisé uniquement pour l'indicateur Lden. Les superficies calculées englobent les surfaces occupées par les bâtiments mais excluent les surfaces des plates-formes des infrastructures.

Itinéraires du réseau national non concédé

Itinéraires		Surfaces exposées - en km ²		
Nom 2012	Nom GéoStandard	> 55 dB(A)	> 65 dB(A)	> 75 dB(A)
A_20	A20	37	9,04	2,22
	A89*	1,48	0,41	0,09

* tronçon de la D9 devenu barreau A89 – secteur Saint-Germain-les-Vergnes

Cerema 2017

Itinéraires du réseau départemental

Itinéraires		Surfaces exposées - en km ²		
Nom 2012	Nom GéoStandard	> 55 dB(A)	> 65 dB(A)	> 75 dB(A)
D0009	D9	0,06	0,02	0
D0038	D38	0,09	0,04	0
D0141	D141	0,33	0,09	0
D0901	D901	3,94	1,01	0,13
D0940	D940	0,278	0,096	0
D1089	D1089	12,02	2,66	0,45
D1120	D1120	3,19	0,69	0,08
	D1089E1	1,08	0,31	0,03

Cerema 2017

Itinéraires du réseau communal

Itinéraires		Surfaces exposées - en km ²		
Nom 2012	Nom GéoStandard	> 55 dB(A)	> 65 dB(A)	> 75 dB(A)
V0001	C1_brive-la-gaillarde	0,04	0,01	0
V0003	C2_brive-la-gaillarde	0,24	0,09	0,01
V0004	C3_brive-la-gaillarde	0,06	0,02	0
V0005	C4_brive-la-gaillarde	0,15	0,05	0
V0006	C5_brive-la-gaillarde	0,05	0,02	0

Itinéraires		Surfaces exposées - en km ²		
Nom 2012	Nom GéoStandard	> 55 dB(A)	> 65 dB(A)	> 75 dB(A)
V0007	C6_brive-la-gaillarde	0,16	0,06	0,01
V0008	C7_brive-la-gaillarde	0,01	0	0
V0009	C8_brive-la-gaillarde	0,01	0	0
V0011	C9_brive-la-gaillarde	0,15	0,04	0,01
V0012	C10_brive-la-gaillarde	0,02	0,01	0
V0013	C11_brive-la-gaillarde	0,01	0,01	0
V0014	C12_brive-la-gaillarde	0,04	0,02	0
V0016	C13_brive-la-gaillarde	0,04	0,01	0
V0017	C14_brive-la-gaillarde	0,04	0,02	0
V0018	C15_brive-la-gaillarde	0,03	0,01	0
V0019	C16_brive-la-gaillarde	0,02	0,01	0
V0020	C17_brive-la-gaillarde	0,01	0	0
V0021	C18_brive-la-gaillarde	0,02	0,01	0
V0022	C19_brive-la-gaillarde	0,02	0,01	0
V0023	C20_brive-la-gaillarde	0,02	0,01	0
V0024	C21_brive-la-gaillarde	0,04	0,01	0
V0025	C22_brive-la-gaillarde	0,03	0,01	0
V0026	C23_brive-la-gaillarde	0,05	0,02	0
V0027	C24_brive-la-gaillarde	0,06	0,03	0
V0028	C25_brive-la-gaillarde	0,04	0,01	0
V0029	C26_brive-la-gaillarde	0,02	0	0
V0030	C27_brive-la-gaillarde	0,02	0,01	0
V0031	C28_brive-la-gaillarde	0,01	0	0
V0032	C29_brive-la-gaillarde	0,07	0,02	0

Itinéraires		Surfaces exposées - en km ²		
Nom 2012	Nom GéoStandard	> 55 dB(A)	> 65 dB(A)	> 75 dB(A)
V0033	C30_brive-la-gaillarde	0,06	0,02	0
V0034	C31_brive-la-gaillarde	0,02	0,01	0
V0035	C32_brive-la-gaillarde	0,01	0	0
V0036	C33_brive-la-gaillarde	0,02	0,01	0
V0041	C34_brive-la-gaillarde	0,66	0,24	0,06
V0042	C35_brive-la-gaillarde	0,05	0,01	0
V0044	C36_brive-la-gaillarde	0,07	0,02	0
V0045	C37_brive-la-gaillarde	0,03	0,01	0
V0047	C38_brive-la-gaillarde	0,13	0,04	0
V0048	C39_brive-la-gaillarde	0,07	0,02	0
V0049	C40_brive-la-gaillarde	0,14	0,04	0
V0050	C41_brive-la-gaillarde	0,05	0	0
V0051	C42_brive-la-gaillarde	0,05	0,01	0
V0053	C43_brive-la-gaillarde	0,05	0,01	0
V0054	C44_brive-la-gaillarde	0,07	0,02	0
	C45_brive-la-gaillarde	0,29	0,1	0,01
	C46_brive-la-gaillarde	0,32	0,11	0,01
	C47_brive_la-gaillarde	0,34	0,08	0
V0010	C1_malemort	0,19	0,06	0
V0043	C2_malemort	0,03	0,01	0
V0052	C3_malemort	0,07	0,02	0
	C4_malemort	0,17	0,06	0
V0002	C1_tulle	0,04	0,02	0
V0015	C2_tulle	0,03	0,02	0

Itinéraires		Surfaces exposées - en km ²		
Nom 2012	Nom GéoStandard	> 55 dB(A)	> 65 dB(A)	> 75 dB(A)
V0038	C3_tulle	0,02	0,01	0
V0039	C4_tulle	0,02	0,01	0
V0040	C5_tulle	0,02	0,01	0
V0037	C6_tulle	0,05	0,02	0
V0046	C7_tulle	0,1	0,04	0

Cerema 2017

6 - Les conclusions

Le présent rapport constitue le résumé non technique de l'étude sur la cartographie du bruit des infrastructures routières non concédées du département de la Corrèze. Il fait état de l'exposition des populations, des établissements sensibles et des surfaces de territoire au bruit des routes.

Après avoir été arrêtés par le Préfet, les résultats de cette étude doivent être publiés, transmis à la Commission Européenne et mis à la disposition du public au siège de l'autorité compétente, à savoir la Préfecture.

Ces résultats constituent des éléments de diagnostic préalables à l'établissement des Plans de Prévention du Bruit dans l'Environnement (PPBE) et, à ce titre, ils doivent être transmis aux autorités compétentes en charge de l'établissement de ces plans, à savoir :

- le Conseil Départemental de la Corrèze,
- les communes traversées par les itinéraires cartographiés.



Cerema Centre-Est

Département Laboratoire de Clermont-Ferrand - ZI du Brézet - 8 à 10, rue Bernard-Palissy - 63 017 CLERMONT-FERRAND CEDEX 2 - +33 (0)4 73 42 10 10

Siège social : Cité des mobilités - 25, avenue François Mitterrand - CS 92 803 - F-69674 Bron Cedex - Tél : +33 (0)4 72 14 30 30

Établissement public - Siret 130 018 310 00115 - TVA Intracommunautaire : FR 94 130018310