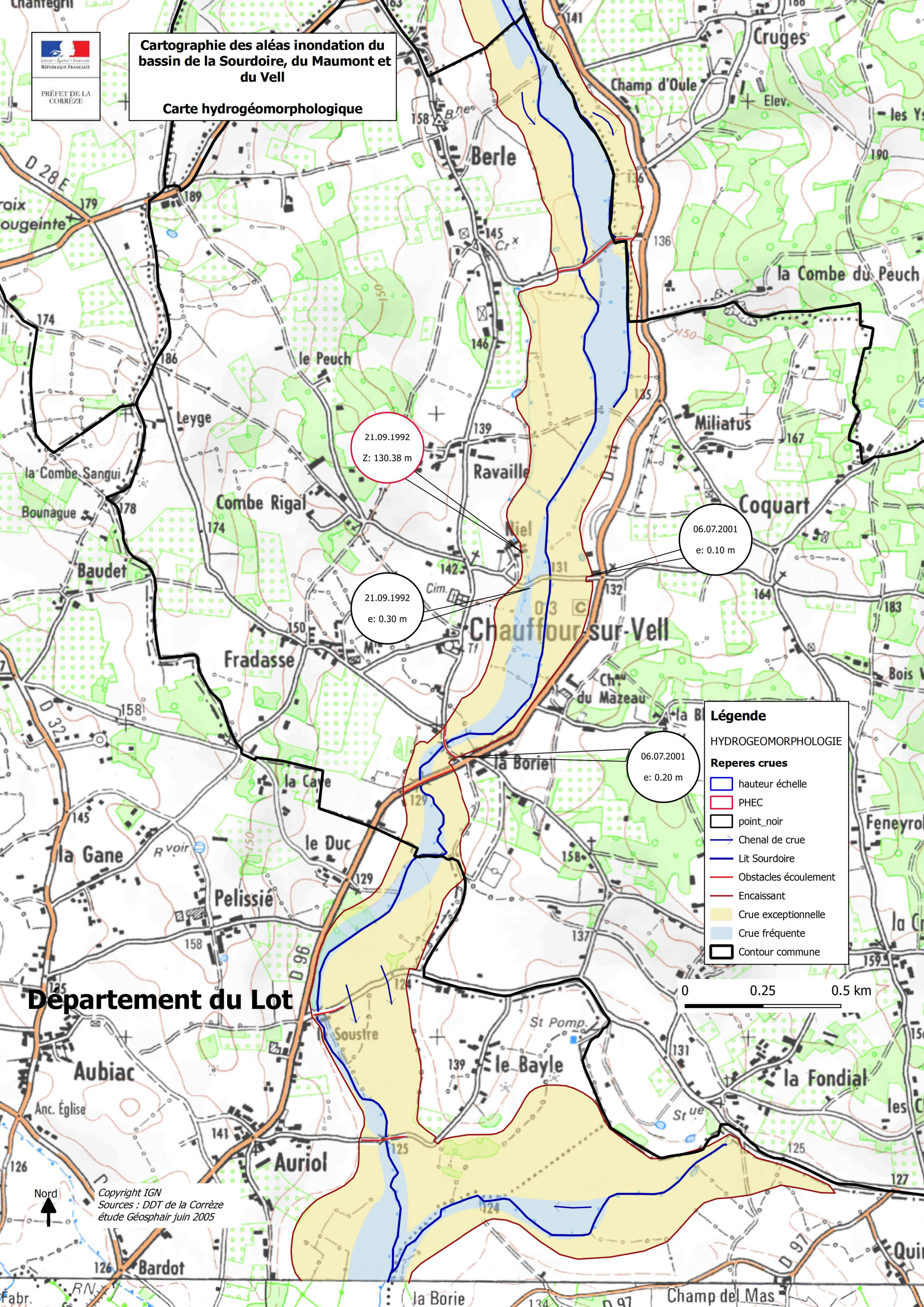


Cartographie des aléas inondation du bassin de la Sourdoire, du Maumont et du Vell
Carte hydrogéomorphologique



21.09.1992
Z: 130.38 m

21.09.1992
e: 0.30 m

06.07.2001
e: 0.10 m

06.07.2001
e: 0.20 m

Légende

HYDROGÉOMORPHOLOGIE

Reperes crues

- hauteur échelle
- PHEC
- point noir
- Chenal de crue
- Lit Sourdoire
- Obstacles écoulement
- Encaissant
- Crue exceptionnelle
- Crue fréquente
- Contour commune



Département du Lot



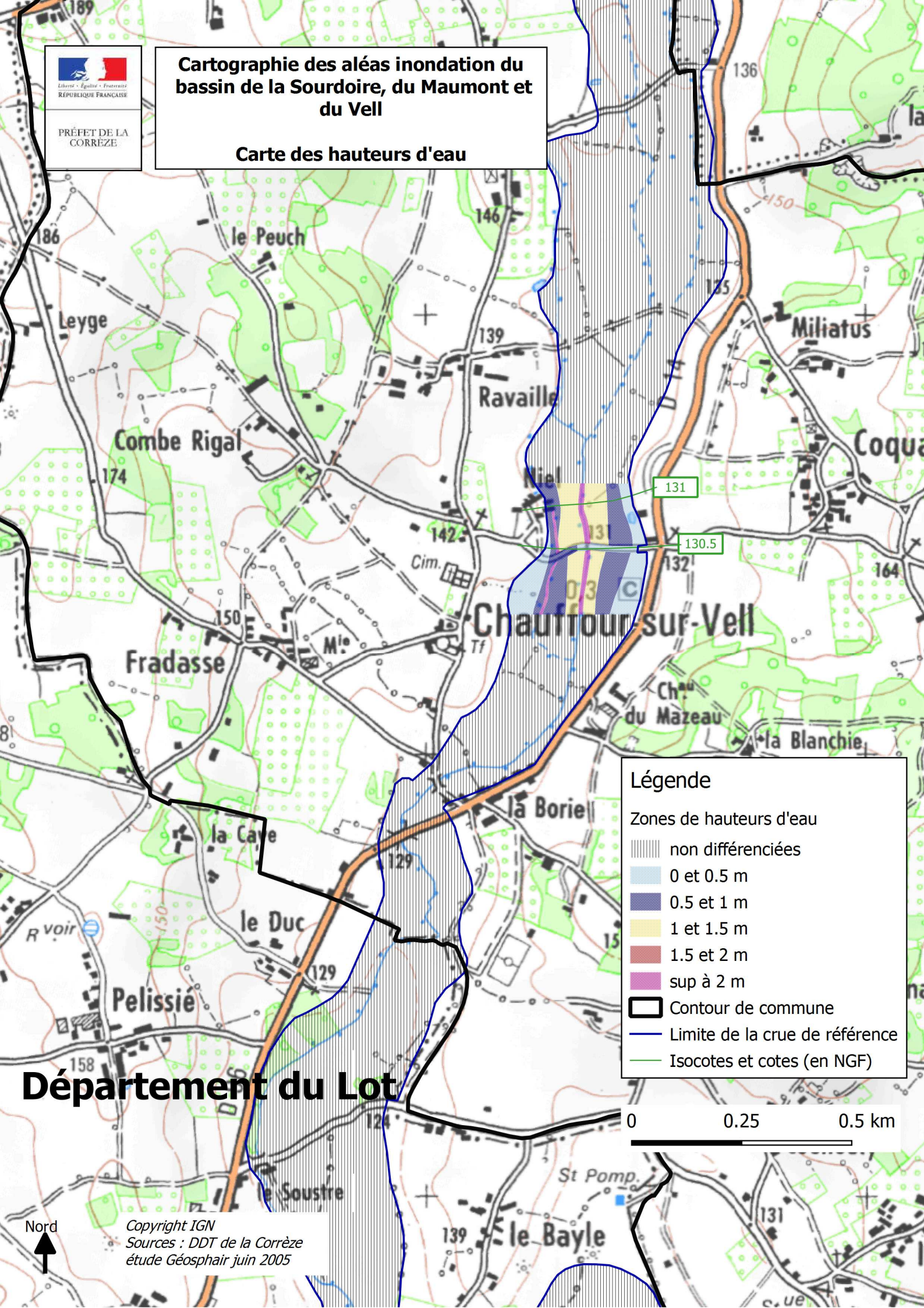
Copyright IGN
 Sources : DDT de la Corrèze
 étude Géosphair juin 2005



PRÉFET DE LA
CORRÈZE

Cartographie des aléas inondation du bassin de la Sourdoire, du Maumont et du Vell

Carte des hauteurs d'eau



Légende

Zones de hauteurs d'eau

||||| non différenciées

0 et 0.5 m

0.5 et 1 m

1 et 1.5 m

1.5 et 2 m

sup à 2 m

Contour de commune

Limite de la crue de référence

Isocotes et cotes (en NGF)

0 0.25 0.5 km

Département du Lot

Nord

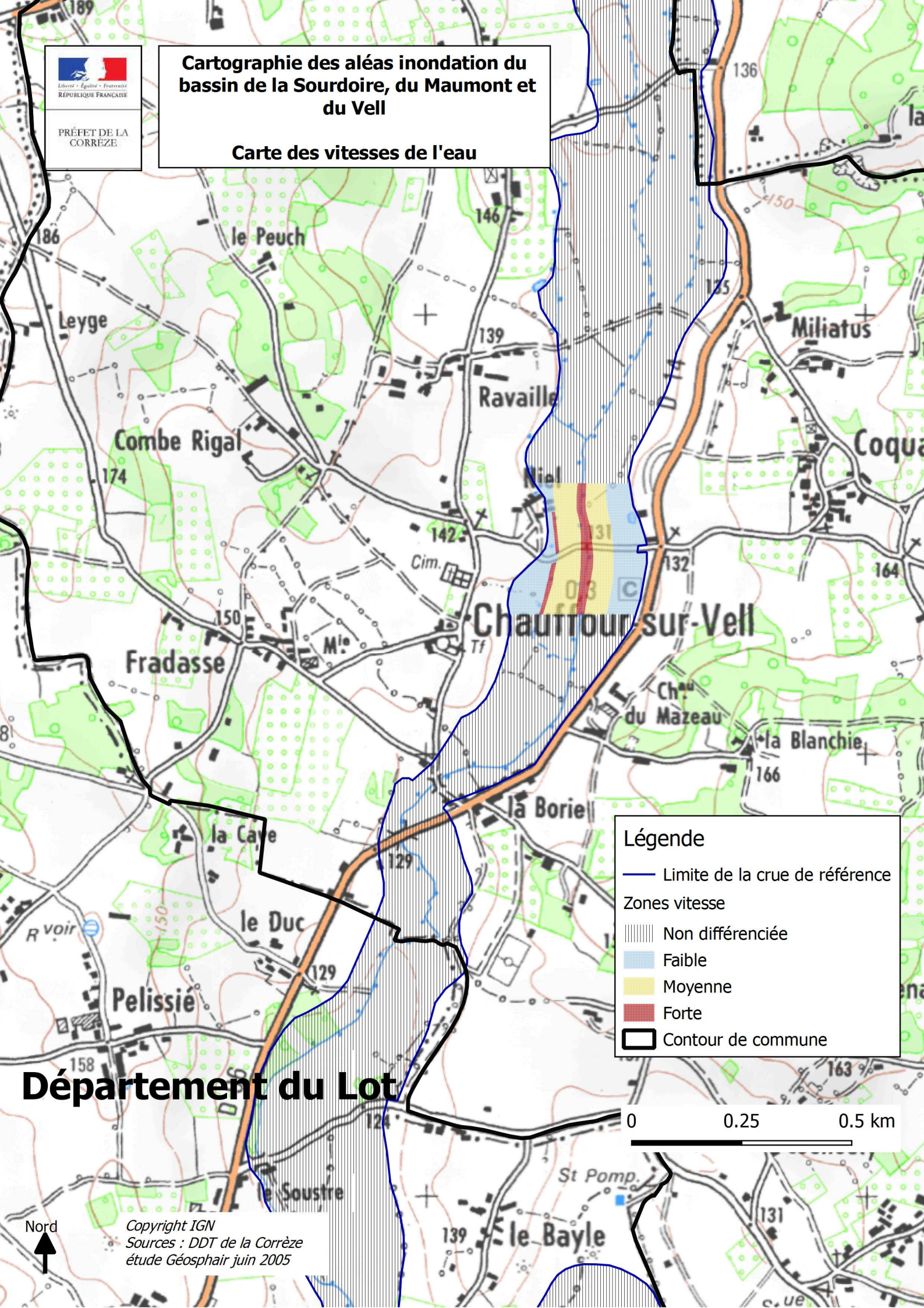
Copyright IGN
Sources : DDT de la Corrèze
étude Géosphair juin 2005



PRÉFET DE LA
CORRÈZE

Cartographie des aléas inondation du bassin de la Sourdoire, du Maumont et du Vell

Carte des vitesses de l'eau



Légende

- Limite de la crue de référence
- Zones vitesse
- Non différenciée
- Faible
- Moyenne
- Forte
- Contour de commune

0 0.25 0.5 km

Département du Lot



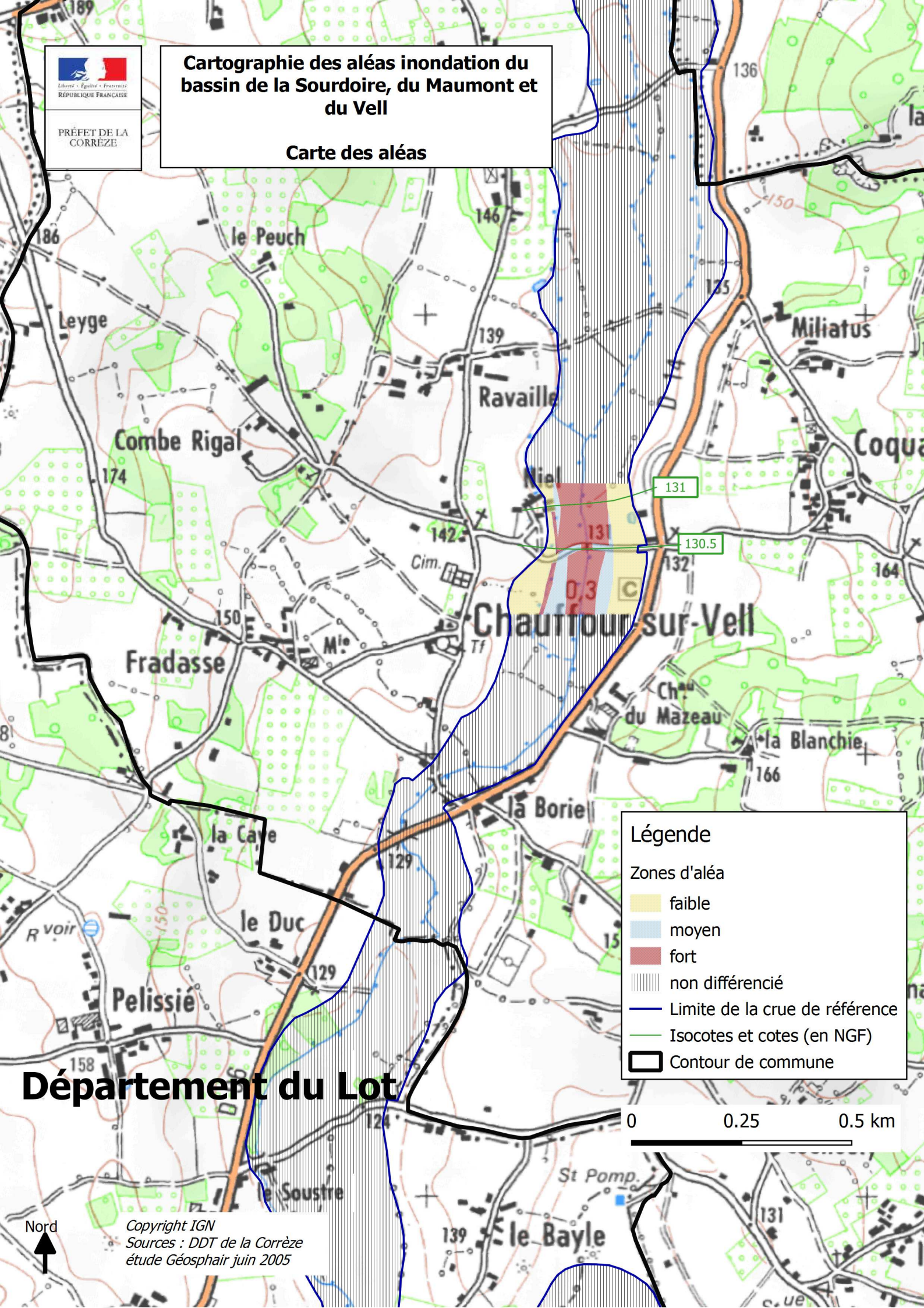
Copyright IGN
Sources : DDT de la Corrèze
étude Géosphair juin 2005



PRÉFET DE LA
CORRÈZE

Cartographie des aléas inondation du bassin de la Sourdoire, du Maumont et du Vell

Carte des aléas



Légende

Zones d'aléa

faible

moyen

fort

non différencié

Limite de la crue de référence

Isocotes et cotes (en NGF)

Contour de commune

0 0.25 0.5 km

Département du Lot



Copyright IGN
Sources : DDT de la Corrèze
étude Géosphair juin 2005