



# **Inventaire, caractérisation et cartographie des végétations du site Natura 2000 FR7401108 « Landes et pelouses du sud corrézien » et de ses extensions**

Comité de pilotage Natura 2000 - 11 mars 2016

Mickaël Mady et Laurent Chabrol





Introduction :    périmètre d'étude

                          particularités liées à la roche serpentinique

Méthodologie d'étude de la flore et des végétations

Résultats :        les espèces végétales remarquables

                          précisions sur quelques espèces d'identification critique

                          les végétations remarquables

Bilan des surfaces de végétations cartographiées

Conclusion

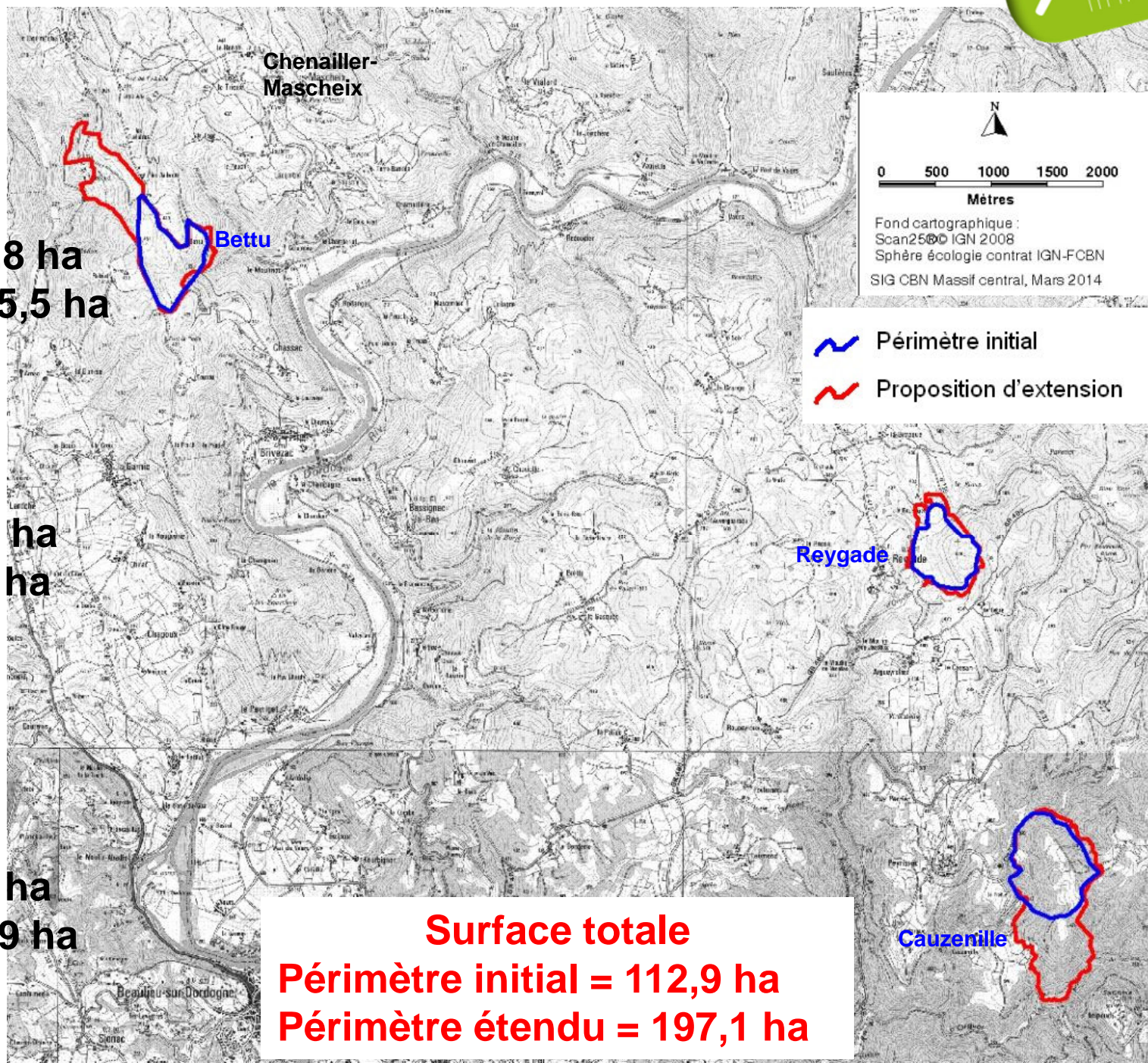
# Introduction : périmètre d'étude



**Périmètre initial = 32,8 ha**  
**Périmètre étendu = 65,5 ha**

**Périmètre initial = 30,1 ha**  
**Périmètre étendu = 38 ha**

**Périmètre initial = 50,1 ha**  
**Périmètre étendu = 93,9 ha**



# Introduction : particularités liées à la roche serpentinique



© M. Mady - CBN Massif central

Serpentine = forte concentration Si, Mg, Fe + métaux lourds toxiques (Ni, Co, Cr)

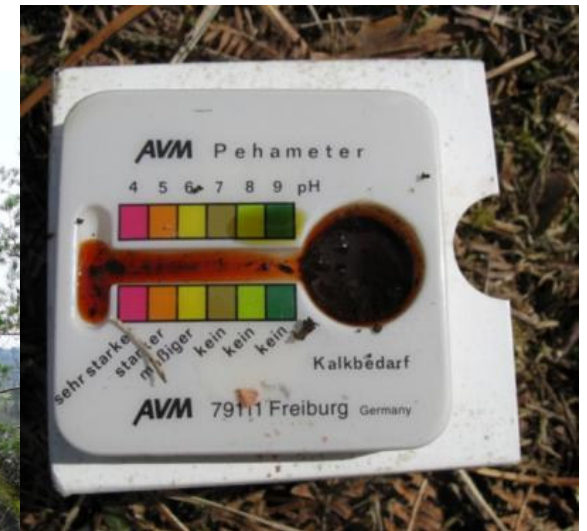
groupe des minéraux « ultrabasiques »  
(concentration en bases élevée)

pH des sols serpentiniques situé entre 5 et 6 =  
sols +/- acides

Désintégration mécanique  
= sols squelettiques, peu  
profonds qui s'érodent en  
pentes raides



© M. Mady - CBN Massif central



# Introduction : particularités liées à la roche serpentinique



Sols +/- acides...



© M. Mady - CBN Massif central

Laîche humble  
[*Carex humilis* Leyss.]



© M. Mady - CBN Massif central

Trèfle des montagnes  
[*Trifolium montanum* L.]



© L. Chabrol - CBN Massif central

Hippocrépis chevelu  
[*Hippocrepis comosa* L.]

...mais présence d'espèces végétales typiques des terrains neutres à basiques !

# Méthodologie d'étude de la flore et des végétations



Analyse de la flore = relevés floristiques (1060 observations floristiques)

Analyse des végétations = phytosociologie sigmatiste (57 relevés phytosociologiques)

Cartographie des végétations = méthodologie nationale « *Cartographie des habitats naturels et des espèces végétales appliquée aux sites terrestres du réseau Natura* » (CLAIR *et al.* 2005)

**Conservatoire botanique national du Massif Central**  
 Le Bourg - 43200 CHAMGNAC-LAFAVETTE  
 Tel : 04.71.77.55.65 / Fax : 04.71.77.55.74  
 E-Mail : conservatoire.sige@cbnmc.fr

**Localisation**  
 Département : 19  
 Commune : REYGADES  
 Localisation :  
 N° carte de terrain :  
 Echelle carte de terrain : 1:1000  
 N° carte(s) I.G.N. :

**Inventaire et cartographie des habitats naturels et semi-naturels**  
 Version 2005 - 1

**Identification**  
 Observateur(s) : M. MADY  
 Organisme(s) : CBNMC  
 Date (ou Période) : 12.06.13  
 N° personnel : C.C.1.R  
 Projet : Cote Serpentières Sud Corège - Reygades

**Code végétation :** Code permettant d'établir les correspondances avec le typage phytosociologique (alliance, association)

**N = Nature de l'observation**  
 1 observation directe avec relevés phytosociologiques  
 2 observation à distance  
 3 observation à distance  
 4 autre

**U = Type d'unité de végétation**  
 1 unité non comestible  
 2 mosaïque temporaire  
 3 mosaïque instable  
 4 unité morte

**% = surface occupée par l'habitat**  
 100 : un seul habitat  
 1 à 99 : % de chaque habitat dans une unité comestible

**F = Facteur de dégradation**  
 Voir code dégradation programme ZNIEFF

**C = Etat de conservation**  
 1 bon  
 2 moyen  
 3 dégradé  
 4 très dégradé

**D = Dynamique**  
 1 dynamique  
 2 stable  
 3 réversible  
 4 irréversible

N° polyg.	Flore	Habitats naturels			Commentaire	Code végétation	Code Natura 2000	Stat.	F	C	D	N° polyg.
		N	U	%								
1	Ept. à tige nue balonée brème molle - Cynodonion	1	3	30	R2	4				1	a	1
		2	3	70		30				2	a	1
2	heloue vivace Koeleria - Phleion : subhabitat Ept. Schrenkhus perennis - Sedum rupestre	1	3	30	R3	14			31.2	2	a	2
		1	3	30	R1	9				1	a	2
3	brème molle - Cynodonion brème molle - Cynodonion	2	3	10		5			0	0	2	
		2	3	30		30				2	a	2
4	Ept. Schrenkhus perennis - Sedum rupestre heloue écorchée Koeleria - Phleion F. raris + Koeleria	2	1	100		30				2	a	3
		2	1	100		34				1	a	4
5	heloue écorchée Koeleria - Phleion F. raris + Koeleria heloue écorchée Koeleria - Phleion F. raris + Koeleria	1	3	40	R4	9				1	a	5
		2	3	50		14				1	a	5
6	heloue écorchée Koeleria - Phleion F. raris + Koeleria heloue écorchée Koeleria - Phleion F. raris + Koeleria	2	3	10		5			0	0	5	
		1	3	2	R0	4				1	a	6
7	heloue vivace à Carex humilis / Danthonia decumbens heloue écorchée Koeleria - Phleion F. raris + Koeleria	1	3	30	R5	15				1	a	6
		2	3	33		14				1	a	6
8	heloue vivace à Carex humilis / Danthonia decumbens heloue écorchée Koeleria - Phleion F. raris + Koeleria	2	3	20		5				2	a	6
		2	3	15		9				1	a	6
9	heloue vivace à Carex humilis / Danthonia decumbens heloue écorchée Koeleria - Phleion F. raris + Koeleria	2	3	95		14				1	a	7
		2	3	5		15				1	a	7

# Résultats : les espèces végétales remarquables



32 espèces remarquables inventoriées :  
12 inscrites sur la Liste rouge de la flore vasculaire de la région Limousin,  
8 protégées en Limousin



© M. Mady - CBN Massif central

Centauree chausse-trape  
[*Centaurea calcitrapa* L.]



Véronique en épi  
[*Veronica spicata* L.]

=

**En danger  
critique de  
disparition en  
Limousin**

© M. Mady - CBN Massif central



© M. Mady - CBN Massif central

**En danger de disparition en Limousin :**



© M. Mady - CBN Massif central

Laïche humble  
[*Carex humilis* Leyss.]



© M. Mady - CBN Massif central

Trèfle des montagnes  
[*Trifolium montanum* L.]



© M. Mady - CBN Massif central

Trinie glauque  
[*Trinia glauca* (L.) Dumort.]



## Vulnérables en Limousin :



© M. Mady - CBN Massif central

Notholène de Maranta  
[*Paragymnopteris marantae* (L.) K.H.Shing]



© M. Mady - CBN Massif central

Astérocarpe blanchâtre  
[*Sesamoides purpurascens* (L.) G.López]



Doradille noire, variété des roches ultrabasiques [*Asplenium adiantum-nigrum* var. *silesiacum* (Milde) Milde]



© M. Mady - CBN Massif central

Armérie des sables  
[*Armeria arenaria* (Pers.) Schult. subsp. *arenaria*]



© L. Chabrol - CBN Massif central

Nouveau

Silène de France [*Silene gallica* L.]



© M. Mady - CBN Massif central

Silène armérie  
[*Silene armeria* L.]

# Résultats : précisions sur quelques espèces d'identification critique



## Les Fétuques :



© M. Mady - CBN Massif central

Traditionnellement rapportées à la Fétuque de Léman [*Festuca lemanii* Bastard]

- Présence de la Fétuque d'Auvergne [*Festuca arvernensis* Auquier, Kerguélen & Markgr.-Dann. subsp. *arvernensis*] à Cauzenille
- Présence de la Fétuque à longues feuilles [*Festuca longifolia* Thuill.] à Bettu
- Révision des spécimens de Reygade à prévoir

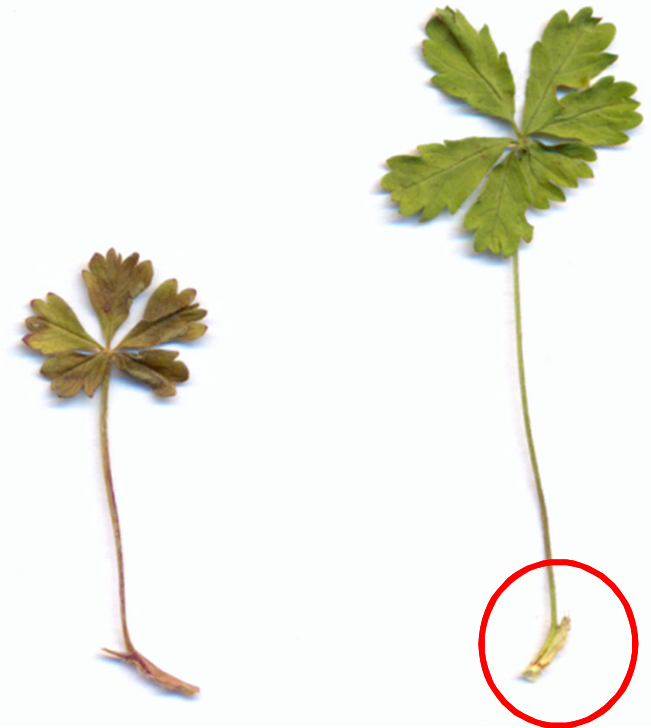
# Résultats : précisions sur quelques espèces d'identification critique



## Cas des Potentilles

Traditionnellement rapportées à la Potentille à sept folioles [*Potentilla heptaphylla* L.] ou confondues avec la Potentille de Tabernaemontanus [*Potentilla verna* L.] avec des feuilles à 7 segments

Une seule espèce : Potentille australe [*Potentilla fagineicola* Lamotte]



# Résultats : les végétations remarquables



2 végétations d'intérêt prioritaire :

- Formations herbeuses à *Nardus*, riches en espèces, sur substrats siliceux des zones montagnardes (et des zones submontagnardes de l'Europe continentale) (6230\*) ;
- Forêts alluviales à *Alnus glutinosa* et *Fraxinus excelsior* (*Alno-Padion*, *Alnion incanae*, *Salicion albae*) (91E0\*).

7 végétations d'intérêt communautaire

59 végétations qui ne relèvent pas de la directive « Habitats »

# Végétation des fissures de rochers serpentiniques bien exposés à Notholène de Maranta et Capillaire noire

Intérêt communautaire directive « Habitats »  
8220-16



# Pelouse pionnière vivace à Orpin rupestre et Scléranthe vivace

Intérêt communautaire directive « Habitats »  
(8230-4)



## Pelouse vivace écorchée à Véronique en épi et Plantain serpentin

Intérêt communautaire directive « Habitats »  
(6210-25)



# Pelouse vivace à Koélerie du Valais et Fétuque d'Auvergne

Intérêt communautaire directive « Habitats »  
(6210-25)





# Pelouse vivace à Danthonie couchée et Sérapias langue

39 espèces en  
moyenne  
pour  $\approx 20 \text{ m}^2$  de  
pelouse

Intérêt prioritaire directive « Habitats »  
(6230\*)

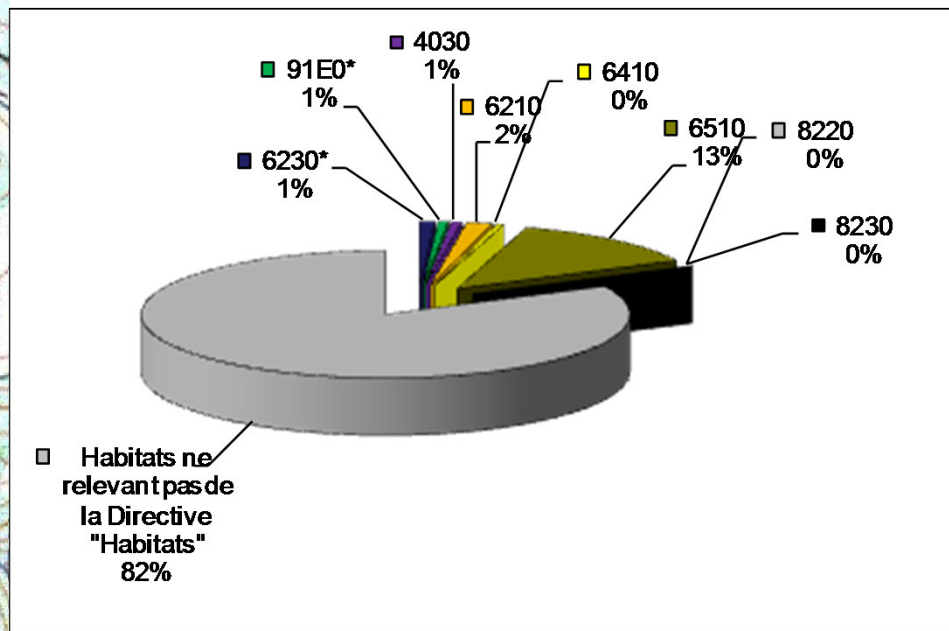
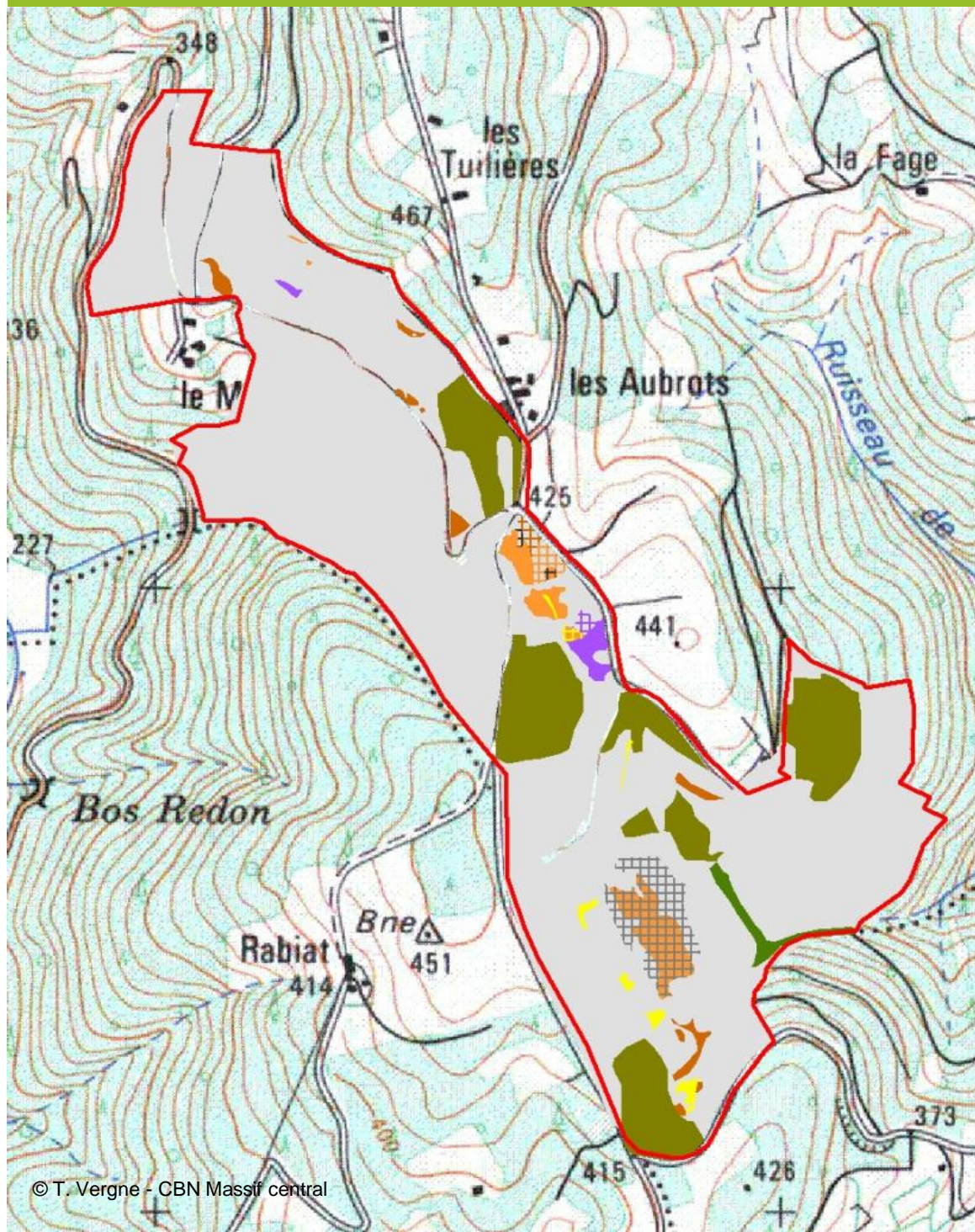
Nouveau pour le site et le Limousin

## Prairies de fauche thermo-atlantiques

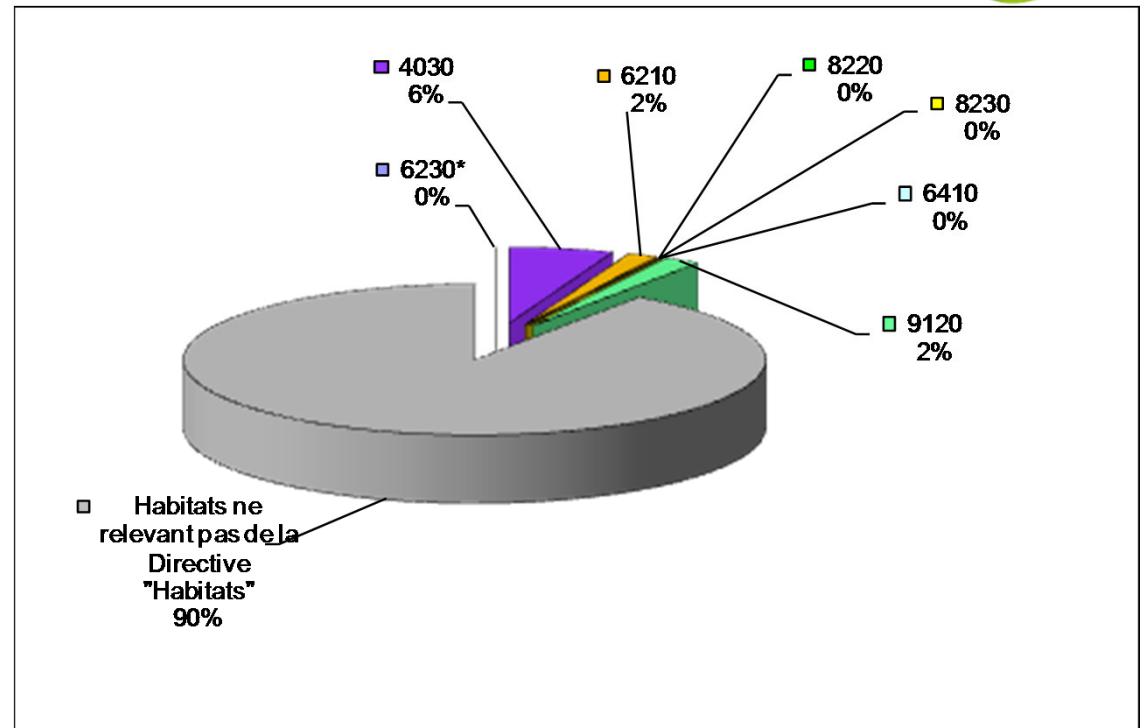
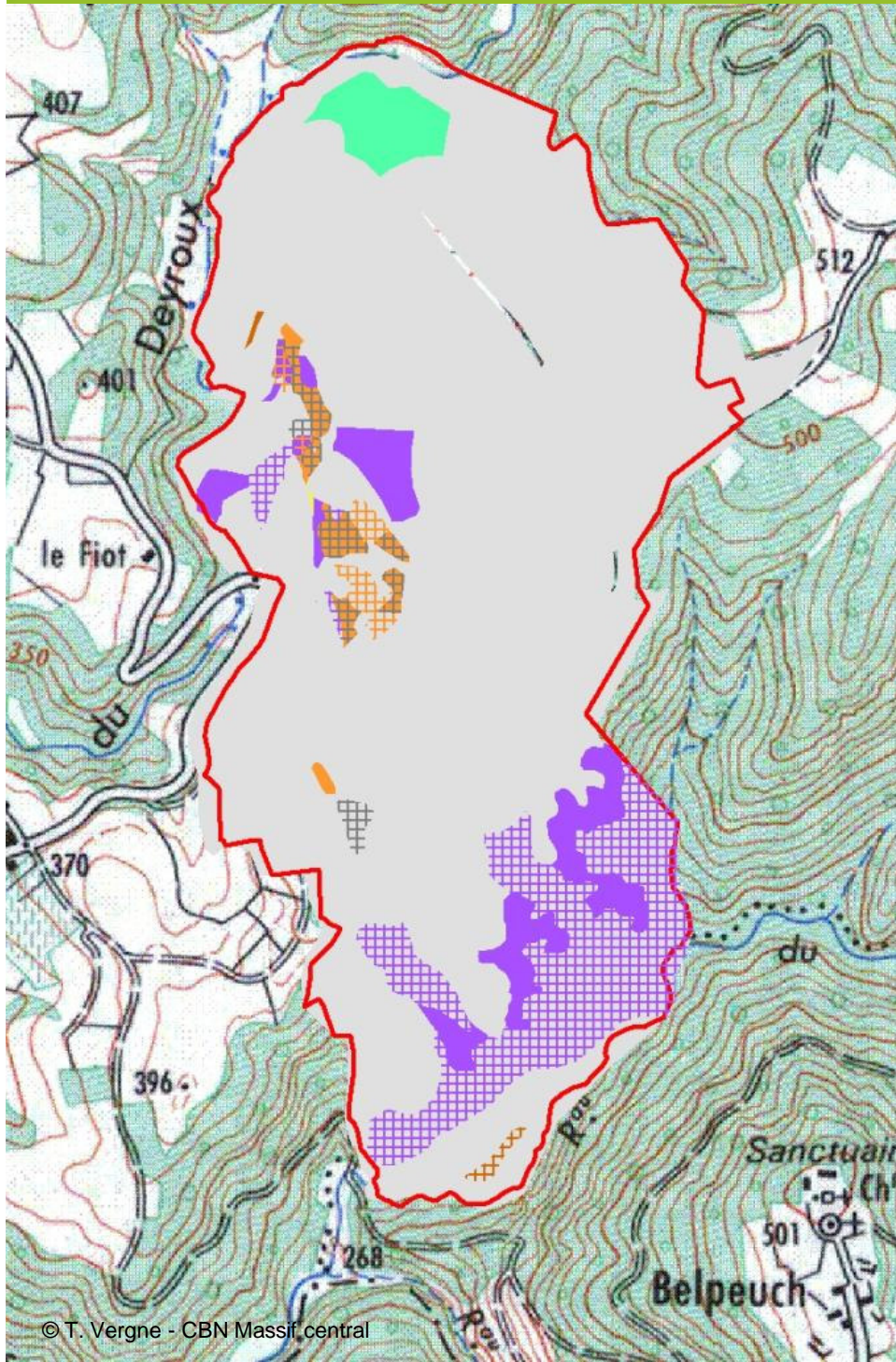
**Intérêt communautaire directive « Habitats »  
(6510-3)**



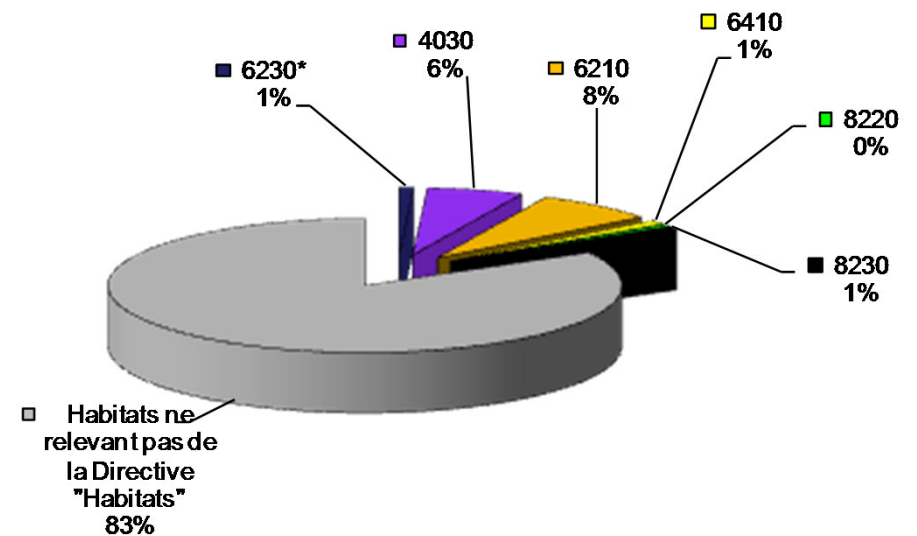
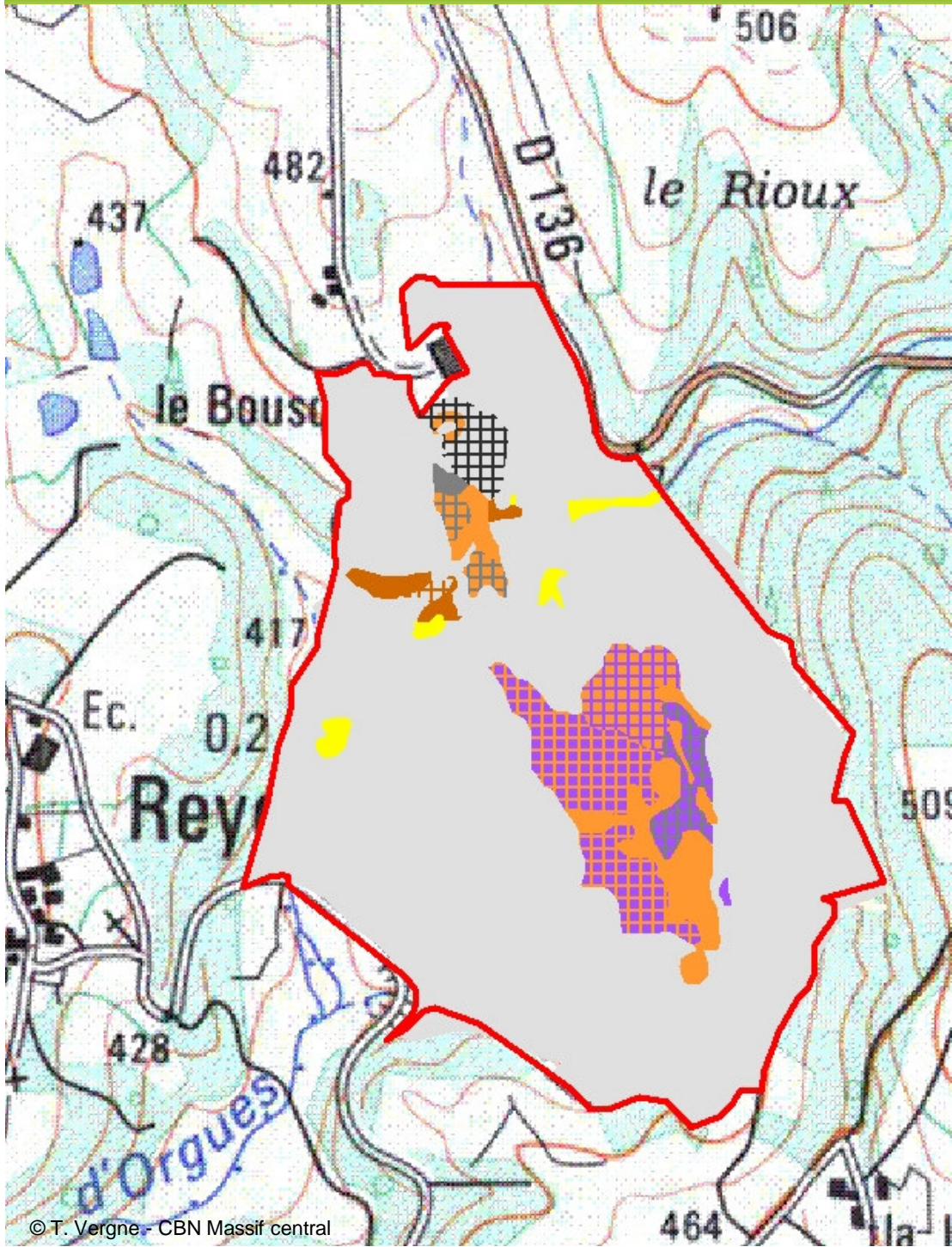
# Bilan des surfaces de végétations cartographiées : site de Bettu



- 82 % végétations non concernées par DH (boisements mésophiles) ;
- 2 habitats génériques IP DH ;
- 6 habitats génériques IC DH : bonne représentation des prairies de fauche [6510].



- 90 % végétations non concernées par DH (boisements mésophiles + prairies temporaires) ;
- 1 habitat générique IP DH ;
- 6 habitats génériques IC DH : bonne représentation des landes sèches [4030].



- 83 % végétations non concernées par DH (prairies pâturées et ourlets) ;
- 1 habitat générique IP DH ;
- 5 habitats génériques IC DH : bonne représentation des pelouses vivaces sèches serpentiniques [6210] et landes sèches [4030].



**Intérêt floristique des sites serpentiniques du sud Corrèze très fort :**

- 12 espèces de la *Liste rouge de la flore vasculaire de la région Limousin* (1 RE, 1 CR, 3 EN, 7 VU) ;

- 8 espèces protégées en Limousin

2 habitats IP (pelouses vivaces acidiclinales dominantes [6230\*]) + 7 habitats IC (prairies de fauche [6510], landes sèches [4030] et pelouses vivaces sur serpentinite [6210] sont dominants)

**Végétations endémiques des serpentines du sud-Corrèze :**

- pelouse vivace à Koélerie du Valais et Fétuque d'Auvergne ;

- pelouse vivace écorchée à Véronique en épi et Plantain serpentin.



## Extensions de périmètre :

- Cauzenille et Bettu judicieuses = gain surface habitats IP  
Réajustement possible : 61,26 ha non concernés par DH
- Reygade non justifiée

État de conservation des végétations souvent très bon (ex. : pelouses pionnières vivaces de Reygade) mais ponctuellement atteintes lourdes aux habitats de la DH (secteur de Bettu).





Nous vous remercions de votre attention

## Conservatoire botanique national du Massif central

### Siège & antenne Auvergne

Le Bourg  
43230 CHAVANCIAC-LAFAYETTE  
Tél. : 04 71 77 55 65  
Fax : 04 71 77 55 74  
Courriel : [conservatoire.siege@cbnmc.fr](mailto:conservatoire.siege@cbnmc.fr)  
Site Internet : [www.cbnmc.fr](http://www.cbnmc.fr)

### Antenne Limousin

SAFRAN  
2, avenue Georges Guingouin  
CS80912 - Panazol  
87017 LIMOGES Cedex 1  
Téléphone : 05 55 77 51 47

### Antenne Rhône-Alpes

Maison du Parc  
Moulin de Virieu  
2, rue Benaÿ  
42410 PELUSSIN  
Tél. : 04 74 59 17 93

