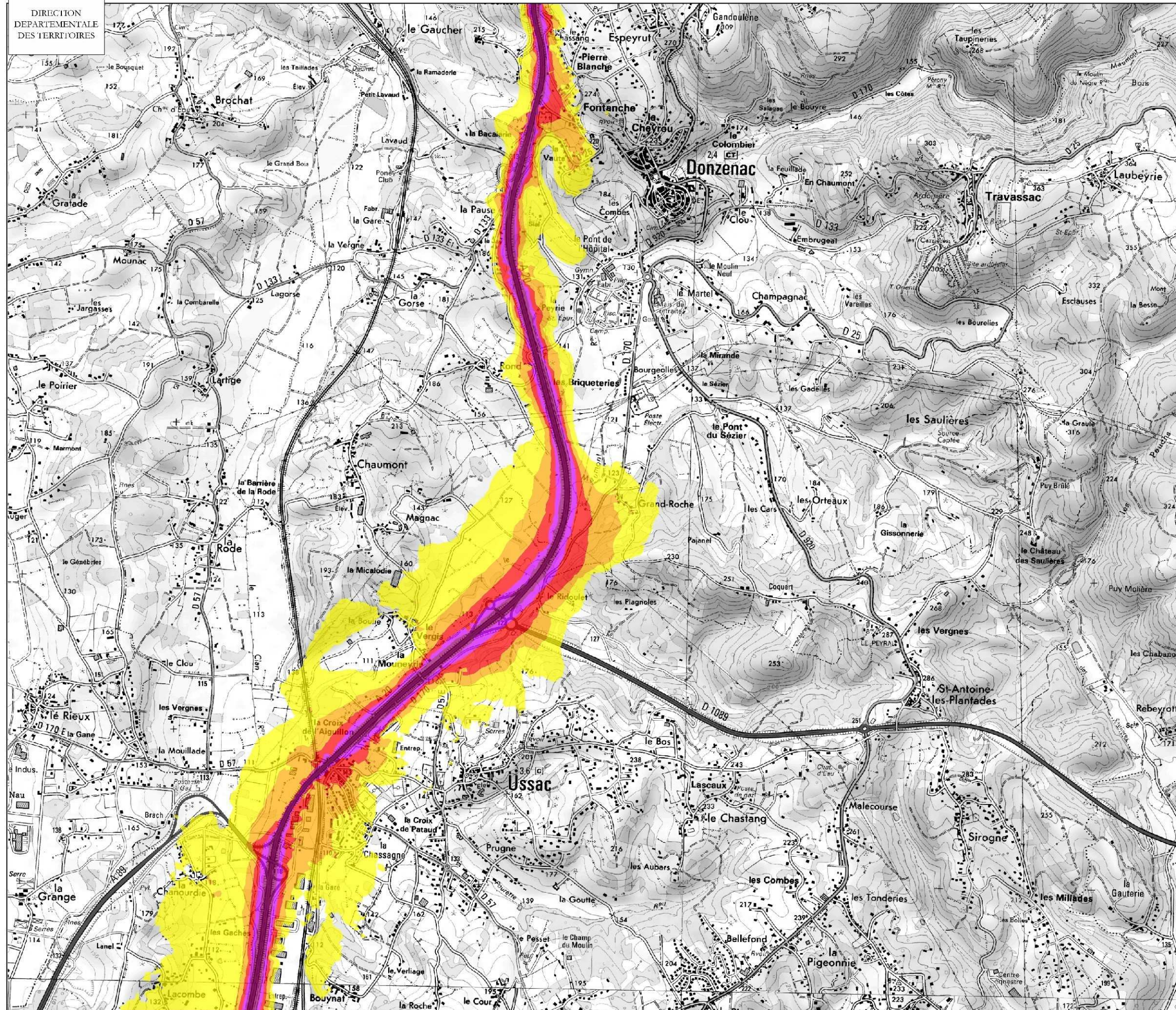


# Carte de bruit stratégique

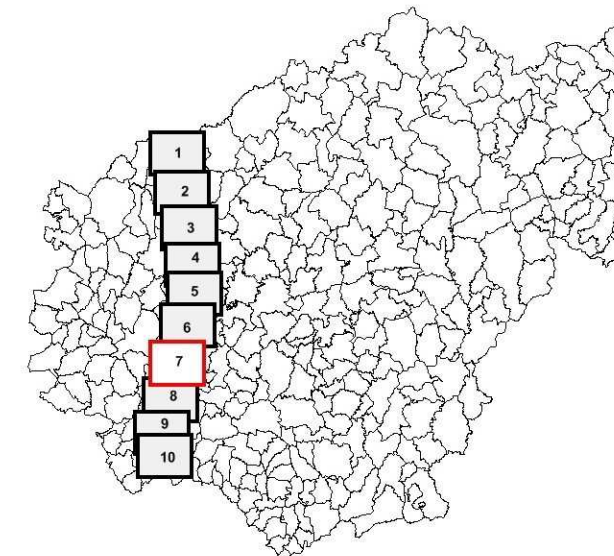
## Réseau routier national non concédé (Trafic > à 3 millions de véhicules par an)

## Type A



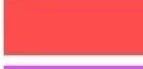


Lden (Jour/Soir/Nuit)



A 20



### Légende

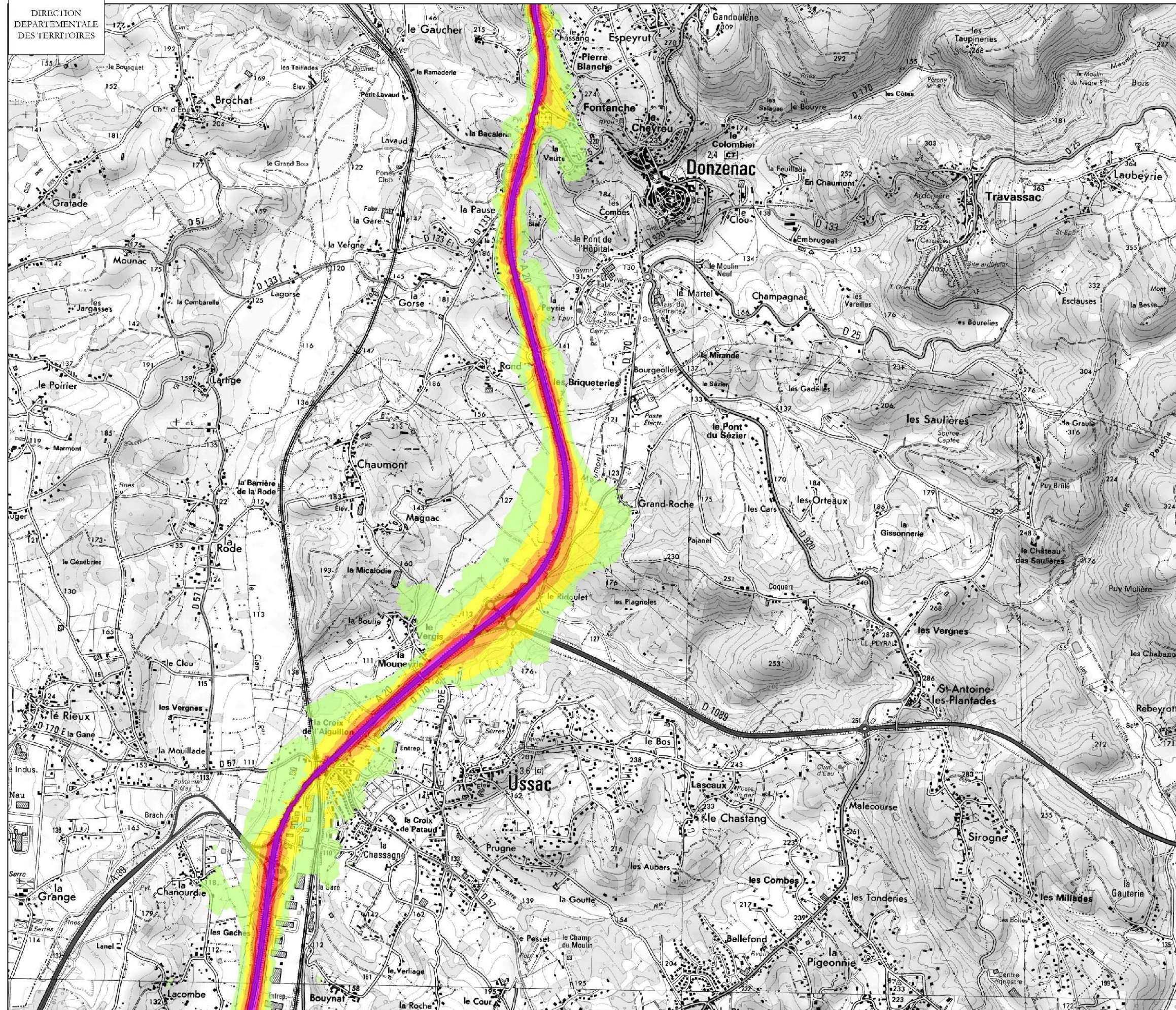
Niveau sonore en dB(A)	Couleur
55 - 60	
60 - 65	
65 - 70	
70 - 75	
> 75	



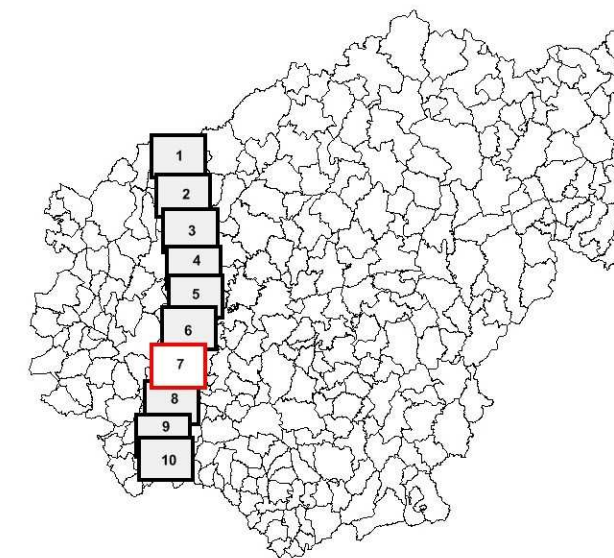
Echelle : 1/25 000

Edition : Mars 2014  
Réalisée par la DDT de la Corrèze  
Copyright IGN

Source :  Cerema



**A 20**



### Légende

Niveau sonore en dB(A)	Couleur
50 - 55	
55 - 60	
60 - 65	
65 - 70	
> 70	

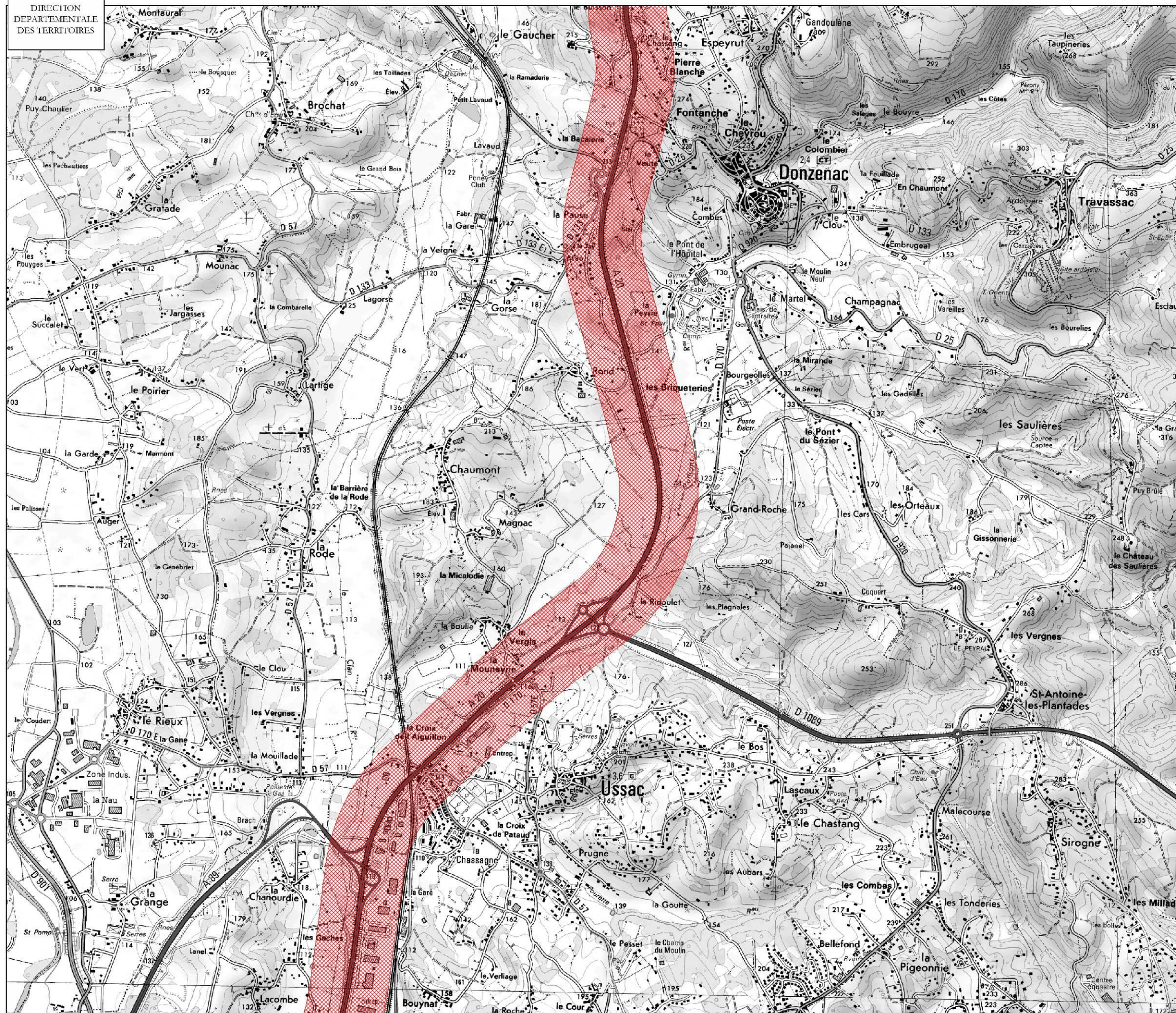


Echelle : 1/25 000

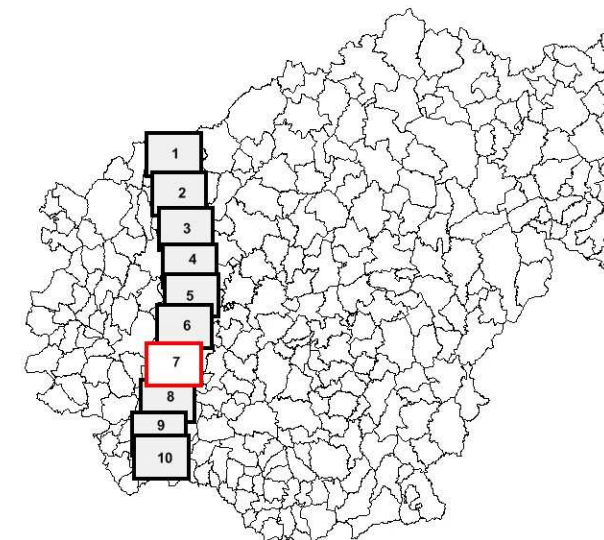
# Carte de bruit stratégique

## Réseau routier national non concédé (Trafic > à 3 millions de véhicules par an)

## Type B



A 20



### Légende

Secteur de bruit



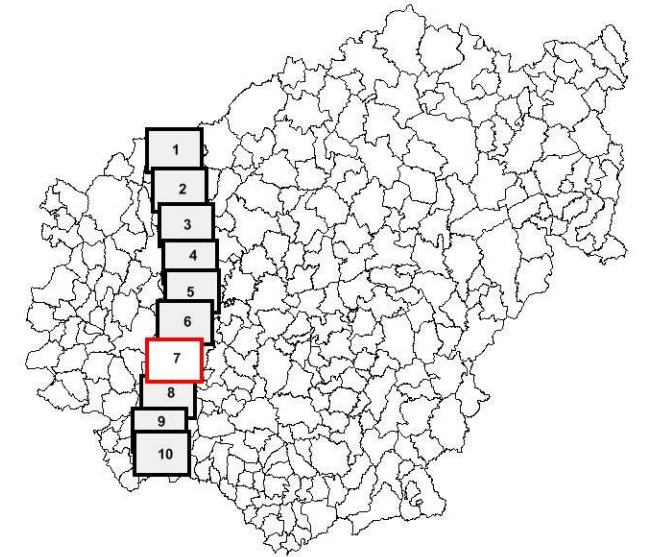
Echelle : 1/25 000

Edition : Mars 2014  
Réalisée par la DDT de la Corrèze  
Copyright IGN

Source : Cerema



A 20



### Légende

Niveau sonore  
en dB(A)

Couleur

> 68



Echelle : 1/25 000

Edition : Mars 2014

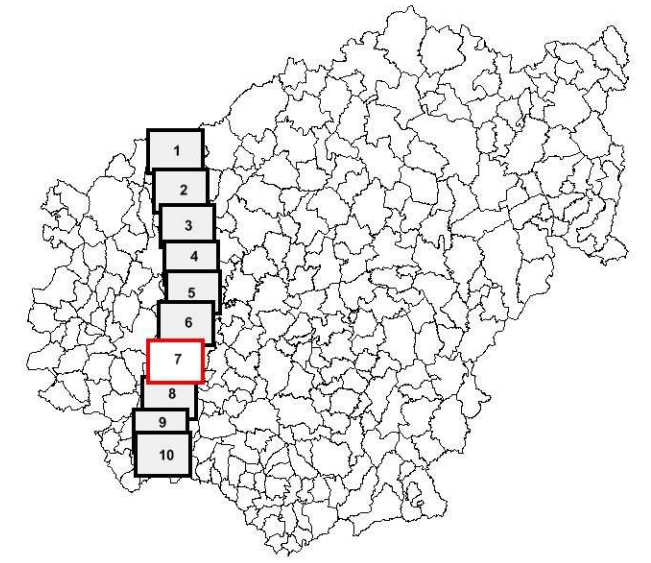
Réalisée par la DDT de la Corrèze

Copyright IGN

Source : Cerema

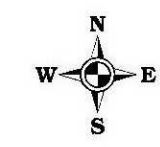


**A 20**



### Légende

Niveau sonore en dB(A)	Couleur
> 62	<span style="background-color: #ff00ff; width: 20px; height: 10px; display: inline-block;"></span>



Echelle : 1/25 000

Edition : Mars 2014  
Réalisée par la DDT de la Corrèze  
Copyright IGN

Source : Cerema