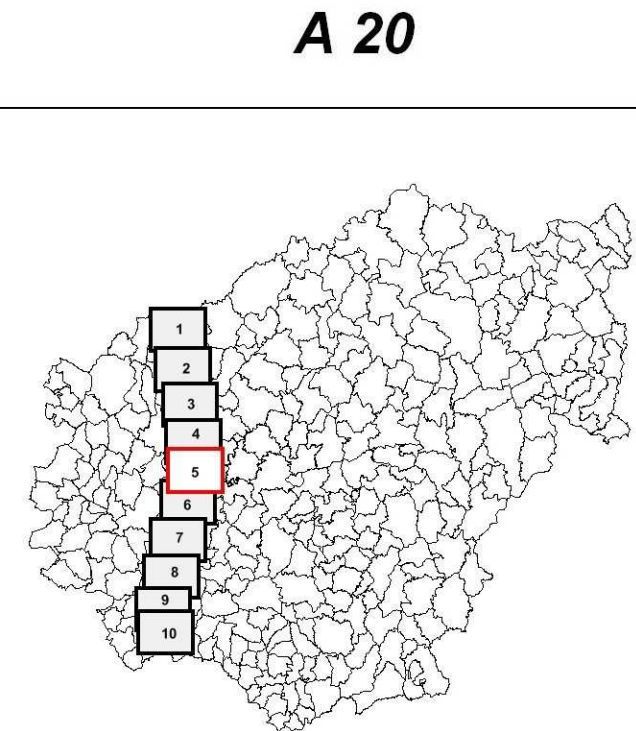
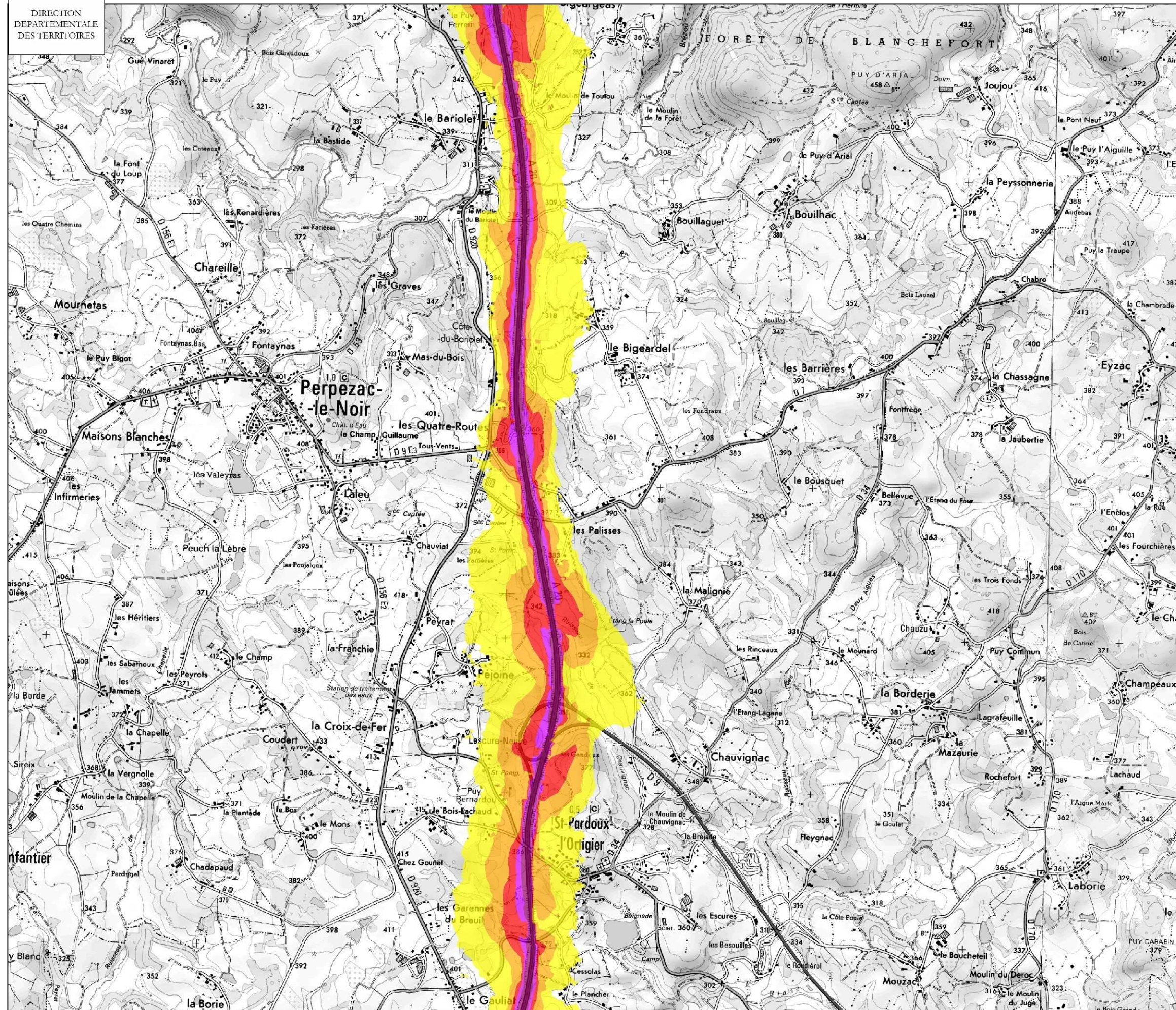


Carte de bruit stratégique

Réseau routier national non concédé (Trafic > à 3 millions de véhicules par an) Type A

Lden (Jour/Soir/Nuit)



A 20

Légende

Niveau sonore en dB(A)	Couleur
55 - 60	
60 - 65	
65 - 70	
70 - 75	
> 75	



Echelle : 1/25 000

Edition : Mars 2014
Réalisée par la DDT de la Corrèze
Copyright IGN

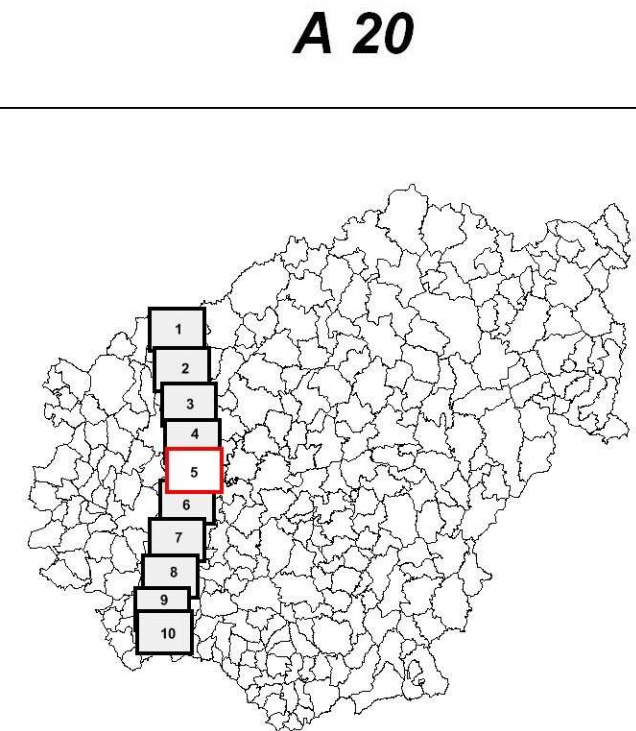
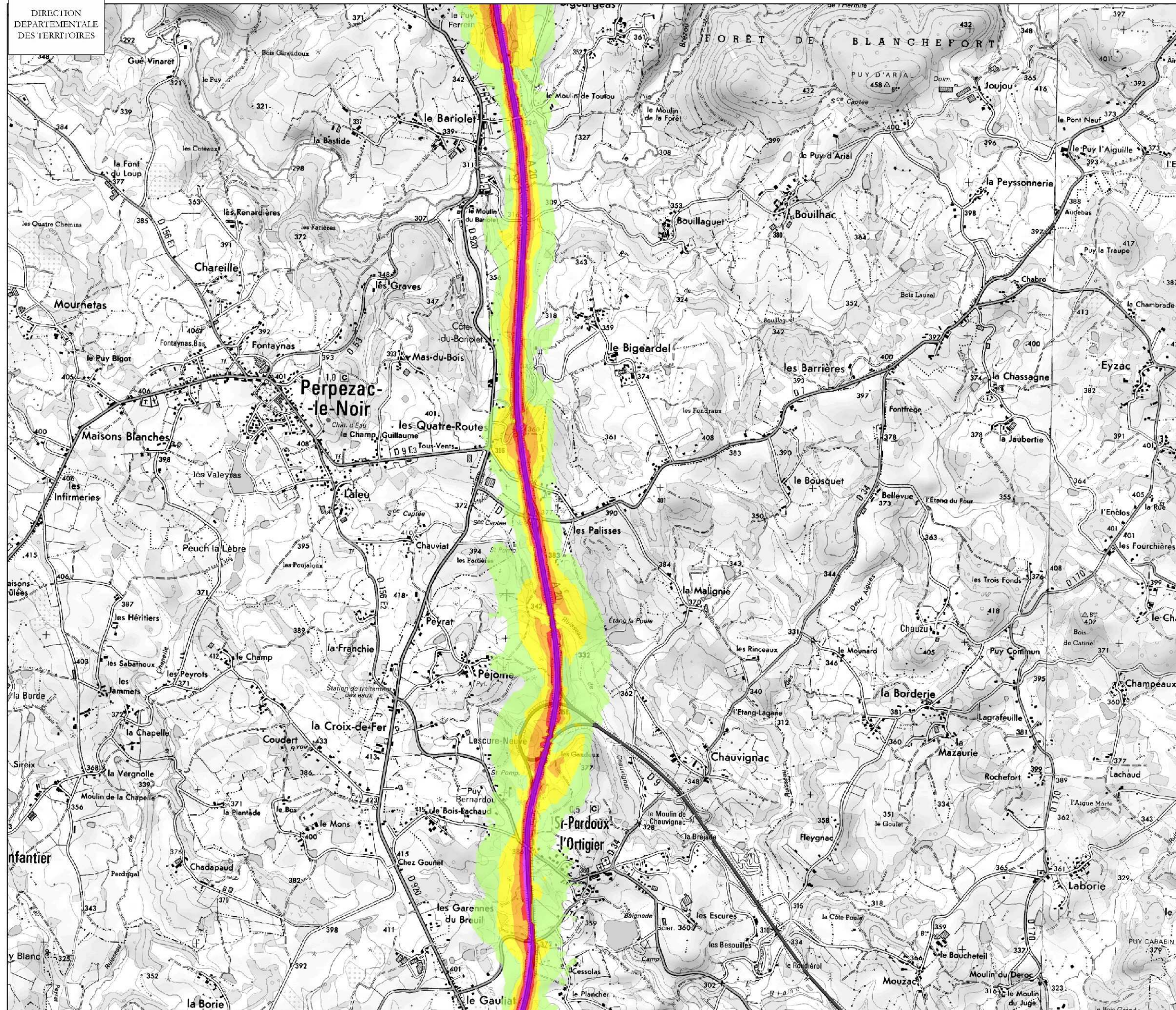
Source : Cerema

Carte de bruit stratégique

Réseau routier national non concédé (Trafic > à 3 millions de véhicules par an)

Type A

Ln (Nuit) 22h - 6h



Légende

Niveau sonore en dB(A)	Couleur
50 - 55	
55 - 60	
60 - 65	
65 - 70	
> 70	



Echelle : 1/25 000

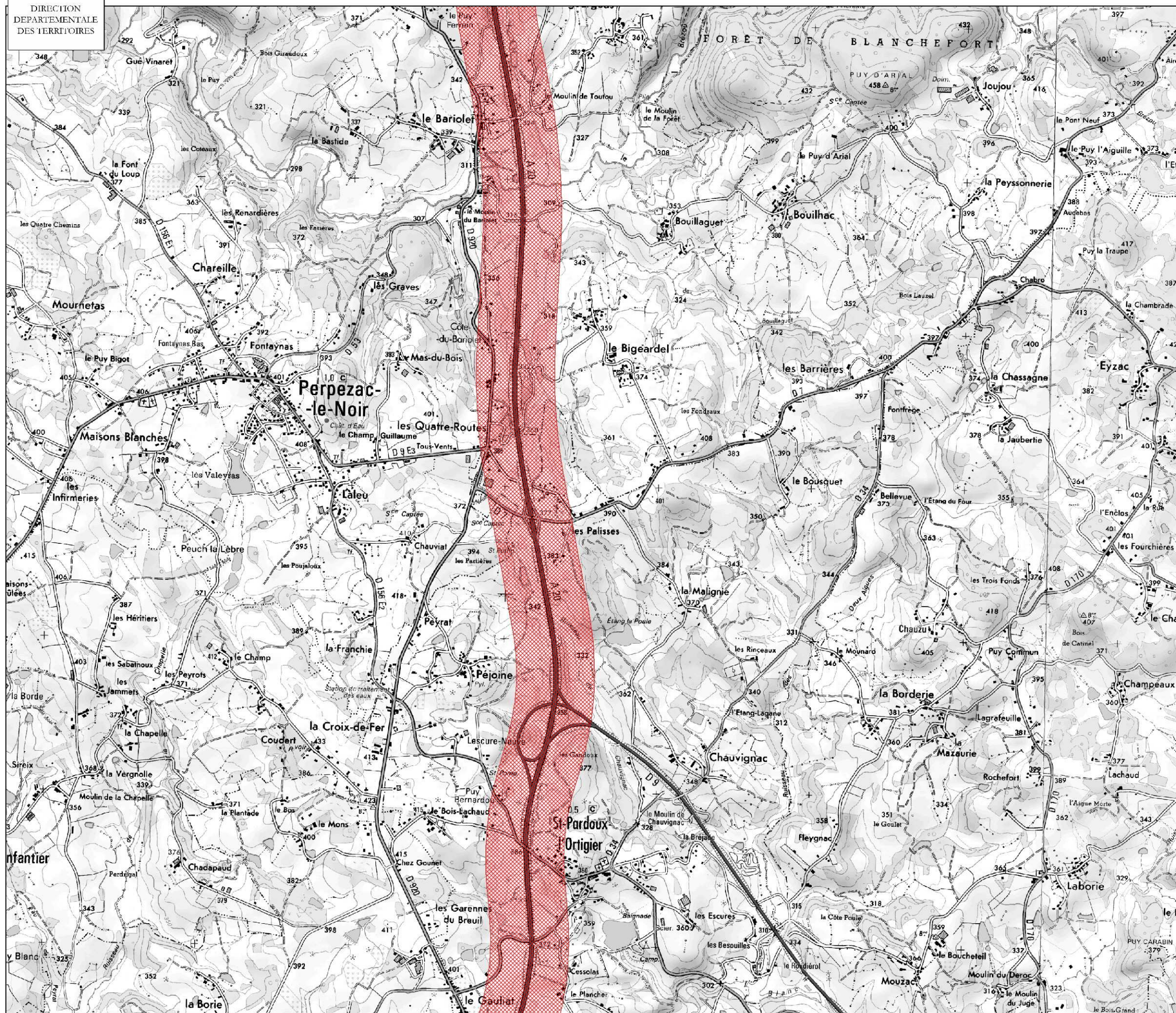
Edition : Mars 2014
Réalisée par la DDT de la Corrèze
Copyright IGN

Source : Cerema

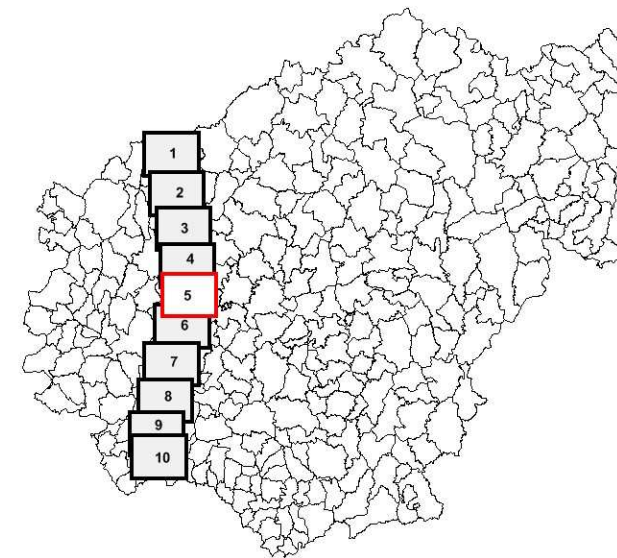
Carte de bruit stratégique

Réseau routier national non concédé (Trafic > à 3 millions de véhicules par an)

Type B



A 20



Légende

Secteur de bruit



Echelle : 1/25 000

Edition : Mars 2014
Réalisée par la DDT de la Corrèze
Copyright IGN

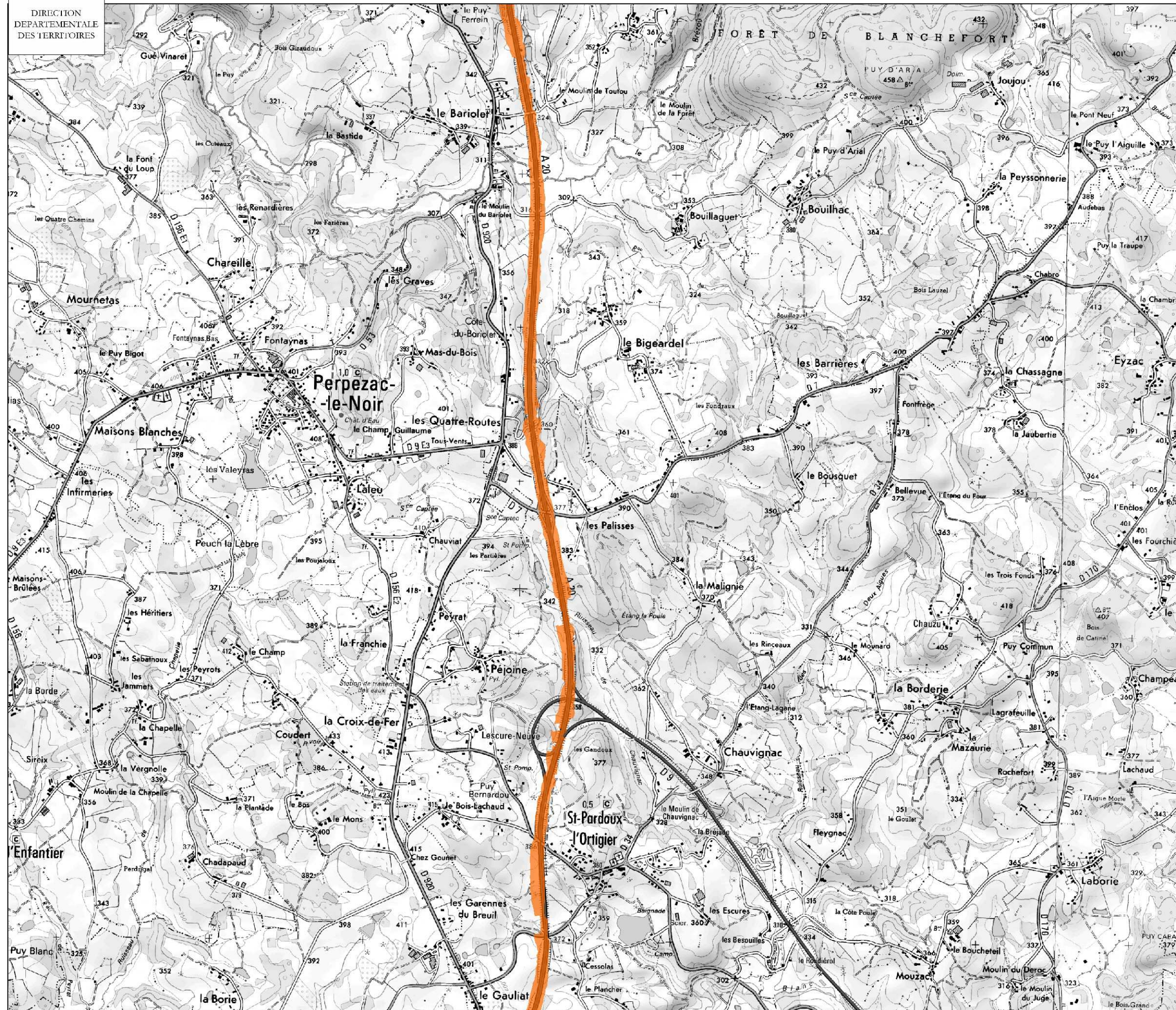
Source : Cerema

Carte de bruit stratégique

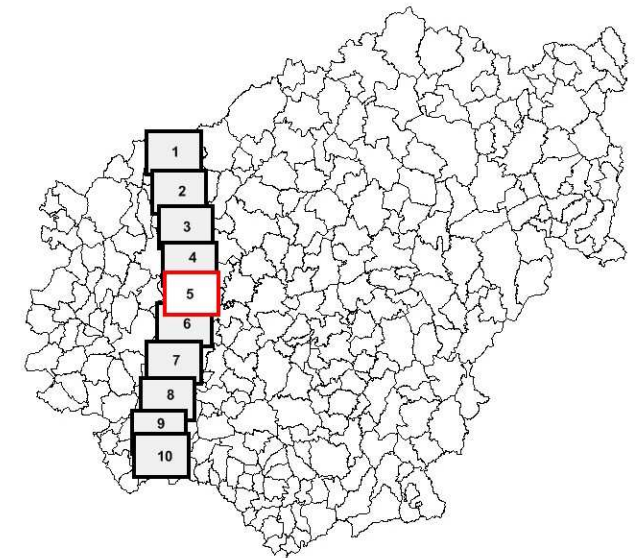
Réseau routier national non concédé (Trafic > à 3 millions de véhicules par an)

Type C

Lden (Jour/Soir/Nuit)



A 20



Légende

Niveau sonore
en dB(A)

Couleur

> 68



Echelle : 1/25 000

Edition : Mars 2014
Réalisée par la DDT de la Corrèze
Copyright IGN

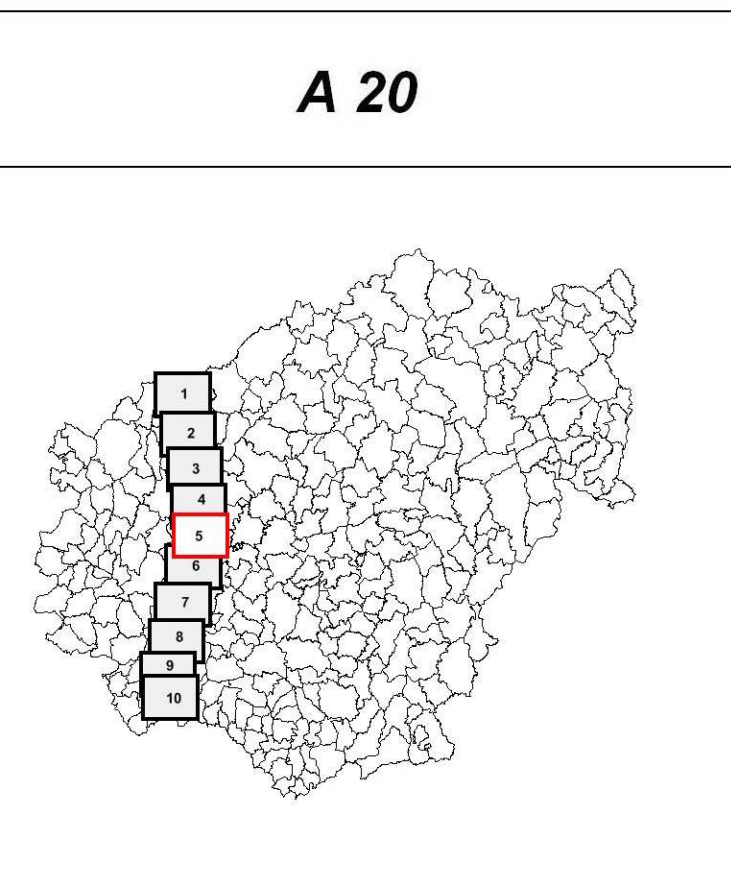
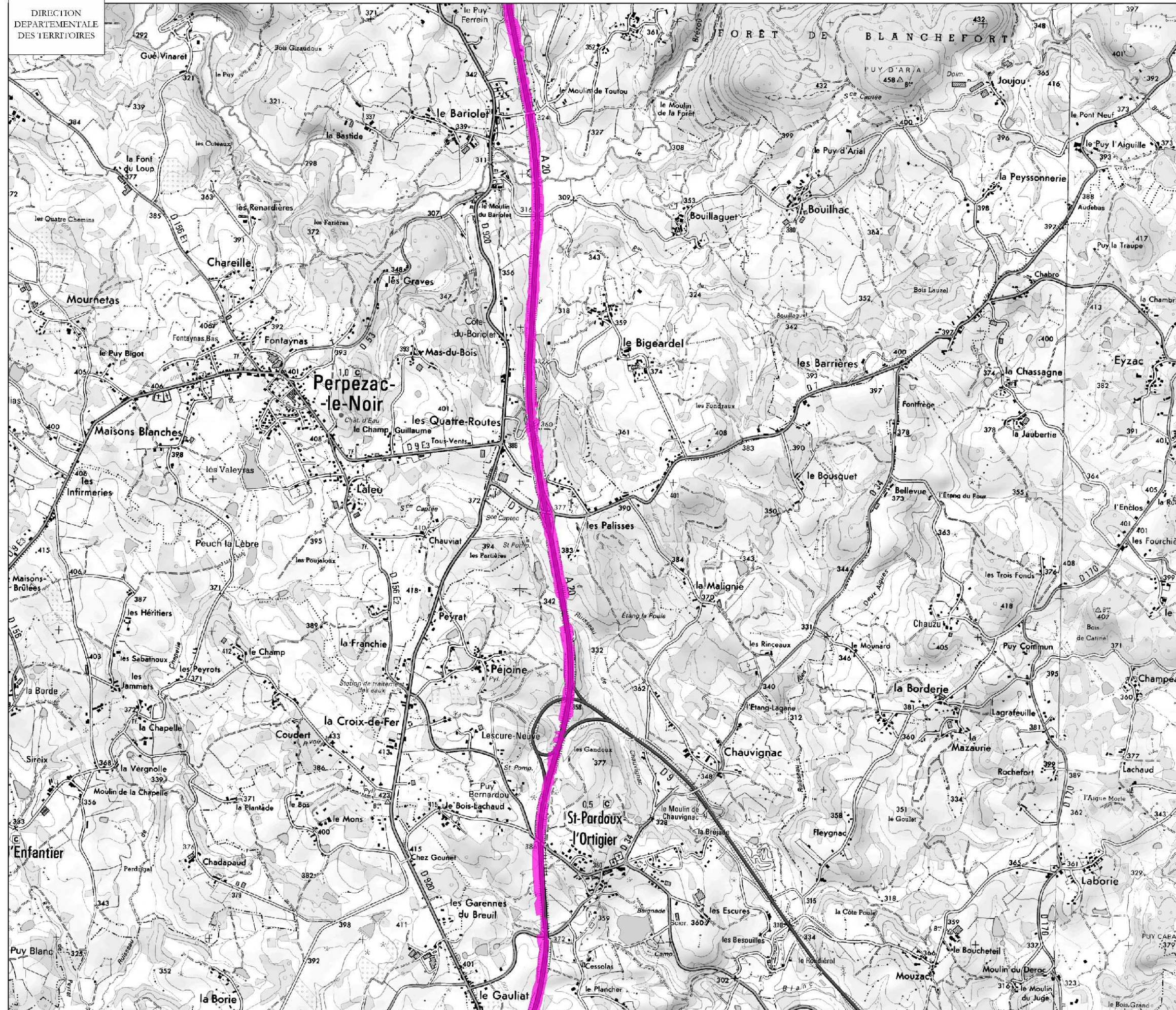
Source : Cerema

Carte de bruit stratégique

Réseau routier national non concédé (Trafic > à 3 millions de véhicules par an)

Type C

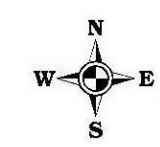
Ln (Nuit) 22h - 6h



A 20

Légende

Niveau sonore en dB(A)	Couleur
> 62	



Echelle : 1/25 000

Edition : Mars 2014
Réalisée par la DDT de la Corrèze
Copyright IGN

Source : Cerema