

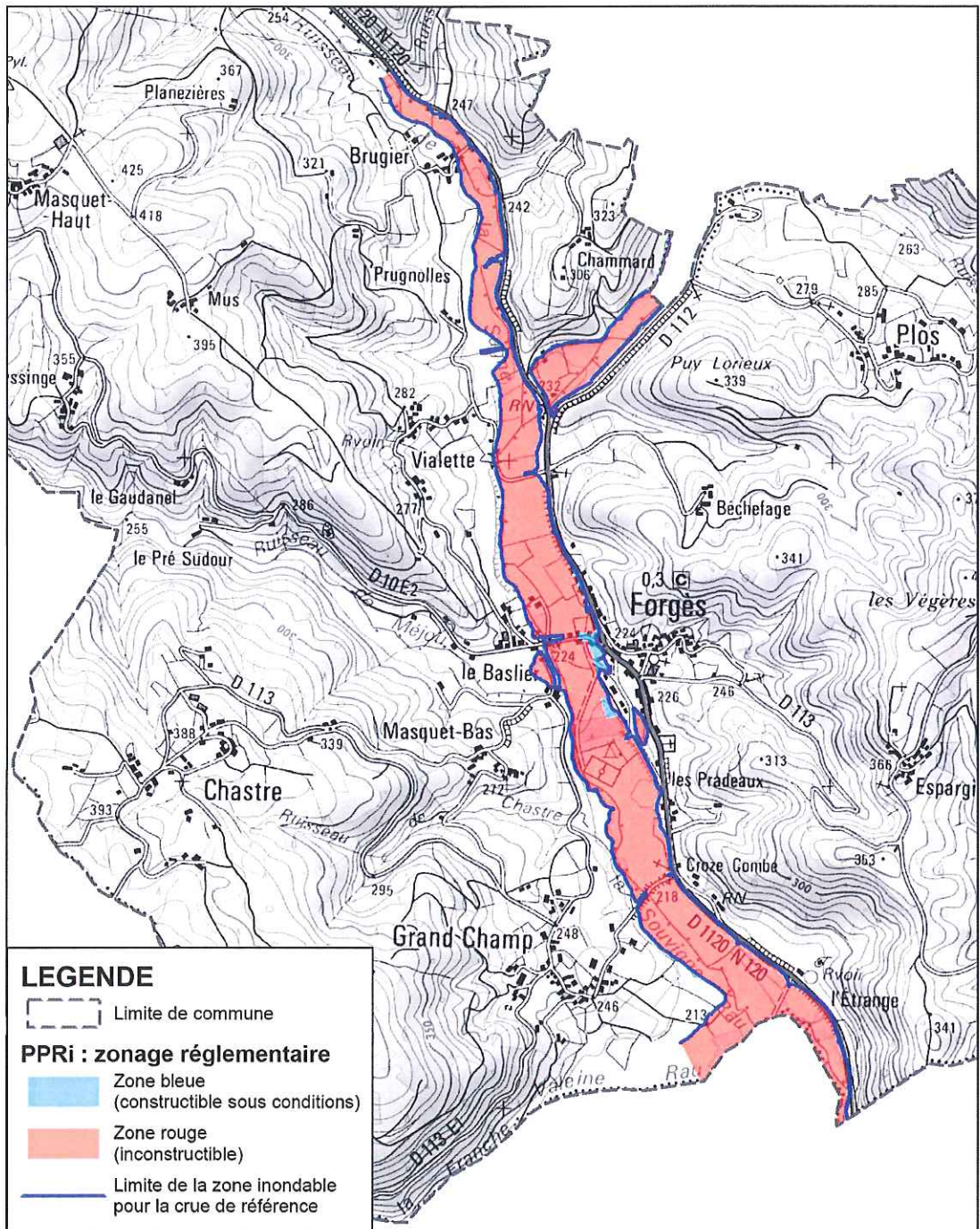


PRÉFET DE LA
CORRÈZE

DIRECTION
DEPARTEMENTALE
DES TERRITOIRES

Bassin de la Dordogne et ses affluents

PPR inondation de la commune de FORGES



Echelle: 1 / 20 000

Sources : DDT 19
Copyright IGN (scan 25)
PPRi bassin Dordogne et affluents
Unité risques et hydraulique

Vu pour être annexé
à notre arrêté en date de
ce jour

TULLE, le 18 DEC. 2013

Le Préfet,

Bruno DELSOL