

PORTRAIT DE TERRITOIRE

Chiffres Clés de la consommation de l'espace Département Corrèze (19)

Contexte



Projection
+ 3 000
habitants en
2050
(INSEE - Omphale)

+ 1110
logements
autorisés
par an

- 402
habitants
par an

entre 2009 et 2014

42
hab/km²



105
hab/km²

POUR ALLER PLUS LOIN

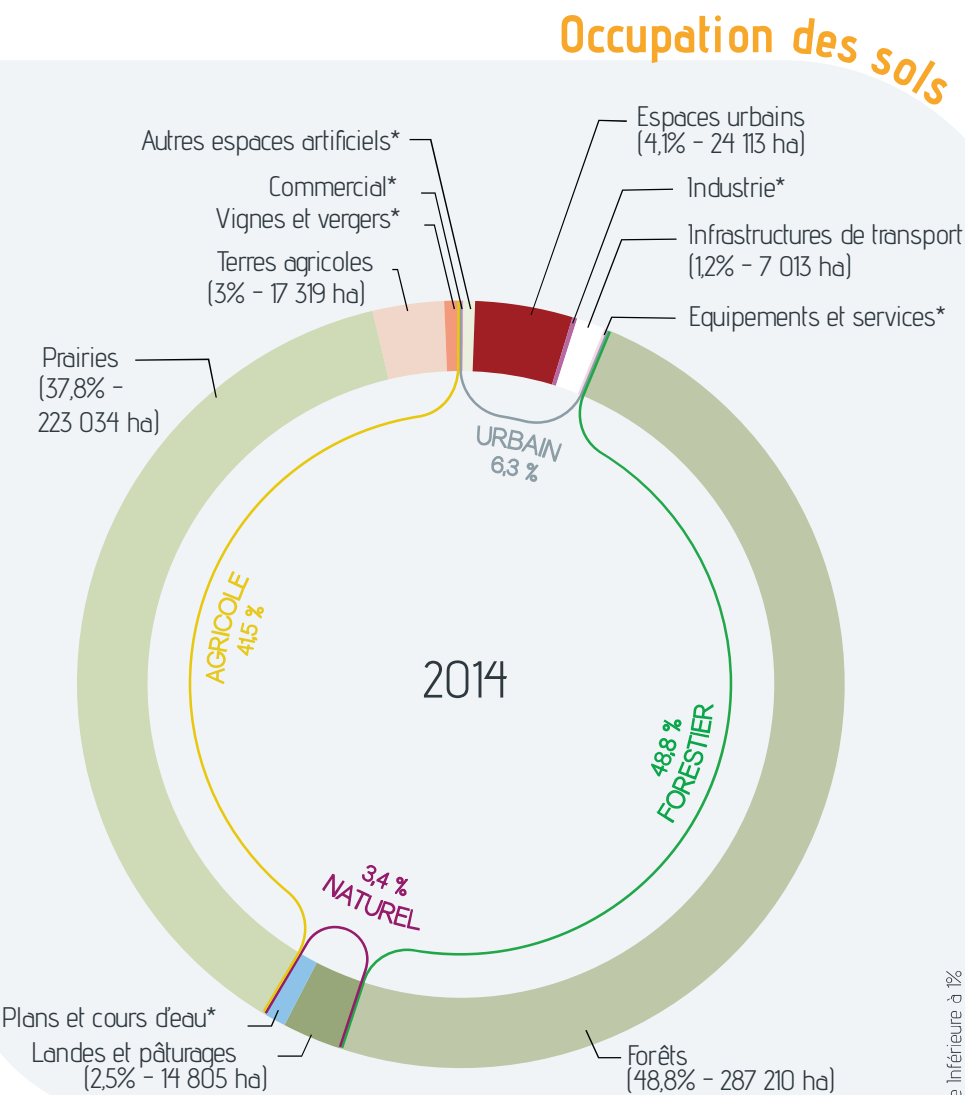
Pour plus d'informations et accéder aux analyses,
rendez-vous sur le portail de l'Observatoire NAFU :
www.observatoire-nafu.fr
observatoire-nafu@gipatgeri.fr

CONTACT

GIP ATGeRi - 05.57.85.40.42 - www.gipatgeri.fr



PIGMA



*surface inférieure à 1%

589 000 ha

superficie
totale

Mutations
2009-2014

0,5 %

environ **3 200 ha**
ont changé d'occupation
du sol entre 2009 et 2014



3 principaux
changements
d'occupation

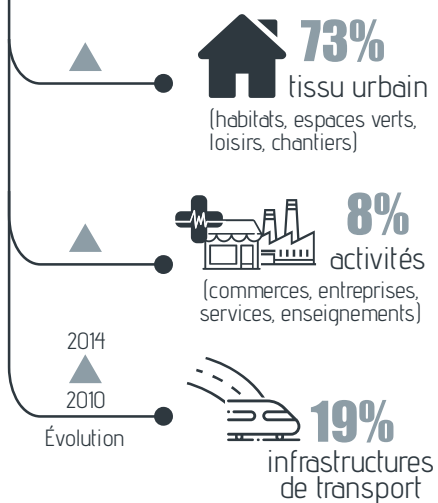
En Corrèze, l'occupation du sol est réalisée à partir
d'images aériennes 2009 et 2014, soit une période de 5 ans

Corrèze (19)

Occupation des sols en 2014

6% URBAIN - ARTIFICIALISÉ

36 651 ha

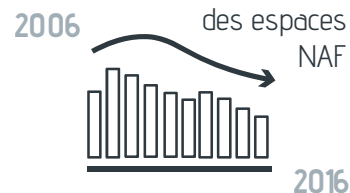


+ 182 ha

par an entre 2009 et 2014

soit **0.7** terrain de foot*
artificialisé par jour

Tendance à la baisse de la consommation des espaces NAF



*surface d'un terrain de foot = 0.7 ha

49% FORESTIER

287 211 ha

- 290 ha

par an entre 2009 et 2014

dont **90%** sont au profit des espaces agricoles et **10%** au profit des espaces artificiels

429 ha/an en moyenne, de défrichement autorisés depuis 2000

0% est dédié aux énergies renouvelables

42% AGRICOLE

247 298 ha

+ 160 ha

par an entre 2009 et 2014

dont **80%** au détriment des espaces forestiers et **20%** au détriment des espaces naturels

PAC 222 250 ha déclarés en 2014

En croissance depuis 2010



3% NATUREL

17 851 ha

- 52 ha

par an entre 2009 et 2014

dont **90%** sont au profit des espaces agricoles et **10%** au profit des espaces artificiels

SOURCES

OCS millésime «2009-2015» : GIP ATGeRI, GIP Littoral, Région Nouvelle-Aquitaine
Version bêta département 19
Population et densité : INSEE
Urbain : Fichier foncier DGFIP; Teruti Lucas
Défrichement : DRAAF DDTM
Agriculture : PAC
Construction : Sitodel

