
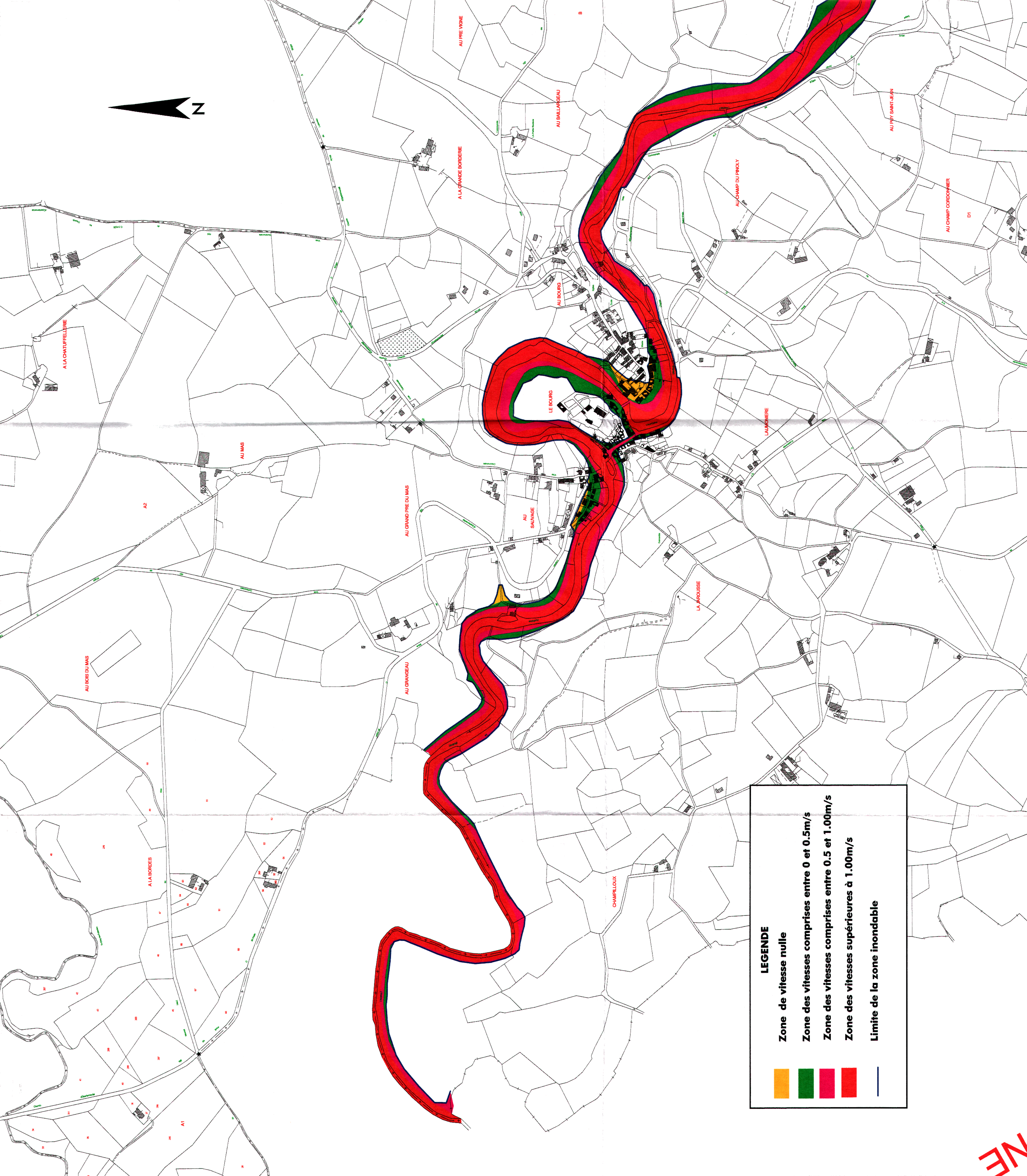


**CARTE DES VITESSES**

135404  
Echelle: 1/5 000

		PLAN N°: V	
		Indice	Date
Dessiné le : Décembre 2004		Par : JVA	Ingenieur d'affaire : DLU
Modifications			



**LEGENDE**

- Zone de vitesse nulle
- Zone des vitesses comprises entre 0 et 0.5m/s
- Zone des vitesses comprises entre 0.5 et 1.00m/s
- Zone des vitesses supérieures à 1.00m/s
- Limite de la zone inondable

NE