

# FLUMilog

Interface graphique v.5.2.0.0

Outil de calculV5.2

## Flux Thermiques Détermination des distances d'effets

Utilisateur :	dedieuhelene
Société :	apave
Nom du Projet :	phd326_1
Cellule :	3261
Commentaire :	
Création du fichier de données d'entrée :	20/06/2018 à 17:46:54 avec l'interface graphique v. 5.2.0.0
Date de création du fichier de résultats :	20/6/18

**I. DONNEES D'ENTREE :**

**Donnée Cible**

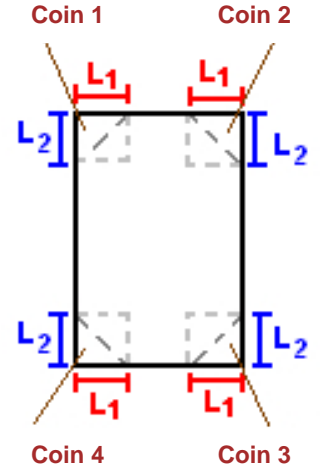
Hauteur de la cible : **1,8** m

**Stockage à l'air libre**

**Oui**

**Géométrie Cellule1**

Nom de la Cellule :Cellule n°1			
Longueur maximum de la zone de stockage(m)	<b>46,3</b>		
Largeur maximum de la zone de stockage (m)	<b>54,0</b>		
Coin 1	<b>non tronqué</b>	L1 (m)	<b>0,0</b>
		L2 (m)	<b>0,0</b>
Coin 2	<b>non tronqué</b>	L1 (m)	<b>0,0</b>
		L2 (m)	<b>0,0</b>
Coin 3	<b>non tronqué</b>	L1 (m)	<b>0,0</b>
		L2 (m)	<b>0,0</b>
Coin 4	<b>non tronqué</b>	L1 (m)	<b>0,0</b>
		L2 (m)	<b>0,0</b>

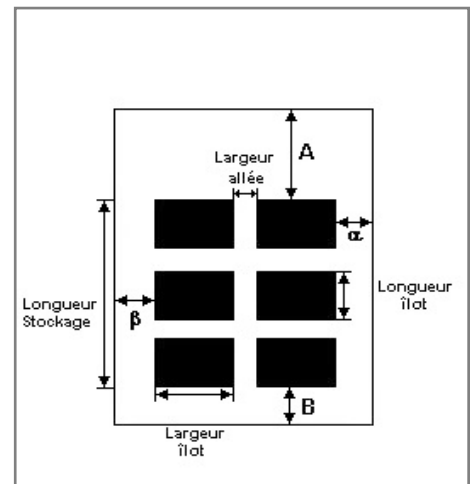


### Stockage de la cellule : Cellule n°1

Mode de stockage **Masse**

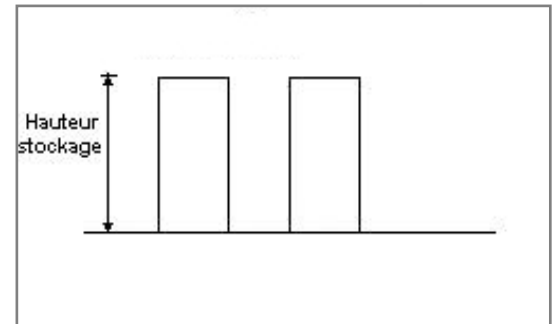
**Dimensions**

Longueur de préparation A **0,0** m  
 Longueur de préparation B **0,0** m  
 Déport latéral a **0,0** m  
 Déport latéral b **0,0** m



**Stockage en masse**

Nombre d'îlots dans le sens de la longueur **1**  
 Nombre d'îlots dans le sens de la largeur **1**  
 Largeur des îlots **54,0** m  
 Longueur des îlots **46,3** m  
 Hauteur des îlots **3,5** m  
 Largeur des allées entre îlots **0,0** m



### PaLETTE type de la cellule Cellule n°1

**Dimensions Palette**

Longueur de la palette : **1,2** m  
 Largeur de la palette : **0,8** m  
 Hauteur de la palette : **3,5** m  
 Volume de la palette : **3,4** m<sup>3</sup>  
 Nom de la palette :

Poids total de la palette : **1200,0** kg

**Composition de la Palette (Masse en kg)**

<b>Bois</b>	<b>PE</b>	<b>Palette Bois</b>	<b>NC</b>	<b>NC</b>	<b>NC</b>	<b>NC</b>
<b>1165,0</b>	<b>5,0</b>	<b>30,0</b>	<b>0,0</b>	<b>0,0</b>	<b>0,0</b>	<b>0,0</b>

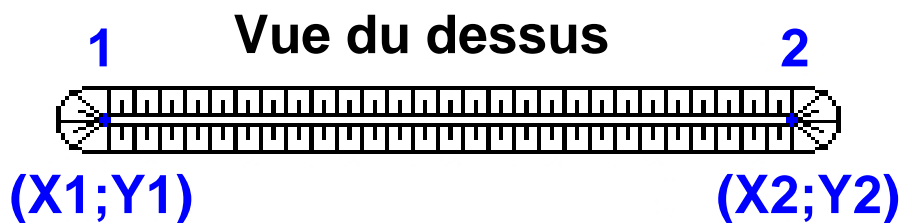
<b>NC</b>	<b>NC</b>	<b>NC</b>	<b>NC</b>	<b>NC</b>	<b>NC</b>	<b>NC</b>
<b>0,0</b>	<b>0,0</b>	<b>0,0</b>	<b>0,0</b>	<b>0,0</b>	<b>0,0</b>	<b>0,0</b>

<b>NC</b>	<b>NC</b>	<b>NC</b>	<b>NC</b>
<b>0,0</b>	<b>0,0</b>	<b>0,0</b>	<b>0,0</b>

**Données supplémentaires**

Durée de combustion de la palette : **54,1** min  
 Puissance dégagée par la palette : **1682,2** kW

## Merlons



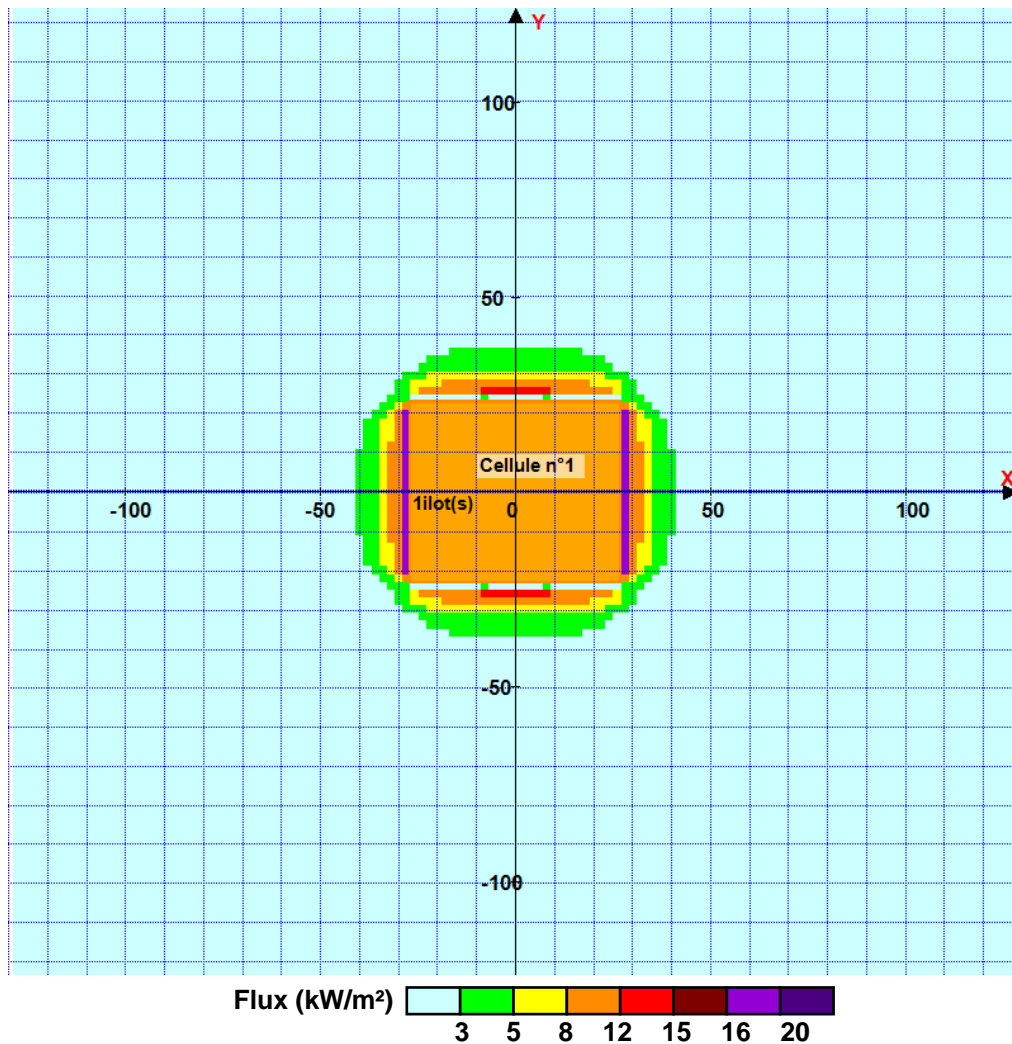
Merlon n°	Hauteur (m)	Coordonnées du premier point		Coordonnées du deuxième point	
		X1 (m)	Y1 (m)	X2 (m)	Y2 (m)
1	0,0	0,0	0,0	0,0	0,0
2	0,0	0,0	0,0	0,0	0,0
3	0,0	0,0	0,0	0,0	0,0
4	0,0	0,0	0,0	0,0	0,0
5	0,0	0,0	0,0	0,0	0,0
6	0,0	0,0	0,0	0,0	0,0
7	0,0	0,0	0,0	0,0	0,0
8	0,0	0,0	0,0	0,0	0,0
9	0,0	0,0	0,0	0,0	0,0
10	0,0	0,0	0,0	0,0	0,0
11	0,0	0,0	0,0	0,0	0,0
12	0,0	0,0	0,0	0,0	0,0
13	0,0	0,0	0,0	0,0	0,0
14	0,0	0,0	0,0	0,0	0,0
15	0,0	0,0	0,0	0,0	0,0
16	0,0	0,0	0,0	0,0	0,0
17	0,0	0,0	0,0	0,0	0,0
18	0,0	0,0	0,0	0,0	0,0
19	0,0	0,0	0,0	0,0	0,0
20	0,0	0,0	0,0	0,0	0,0

## II. RESULTATS :

Départ de l'incendie dans la cellule : **Cellule n°1**

Durée de l'incendie dans la cellule : Cellule n°1 **87,0** min

### Distance d'effets des flux maximum



Pour information : Dans l'environnement proche de la flamme, le transfert convectif de chaleur ne peut être négligé. Il est donc préconisé pour de faibles distances d'effets comprises entre 1 et 5 m de retenir une distance d'effets de 5 m et pour celles comprises entre 6 m et 10 m de retenir 10 m.