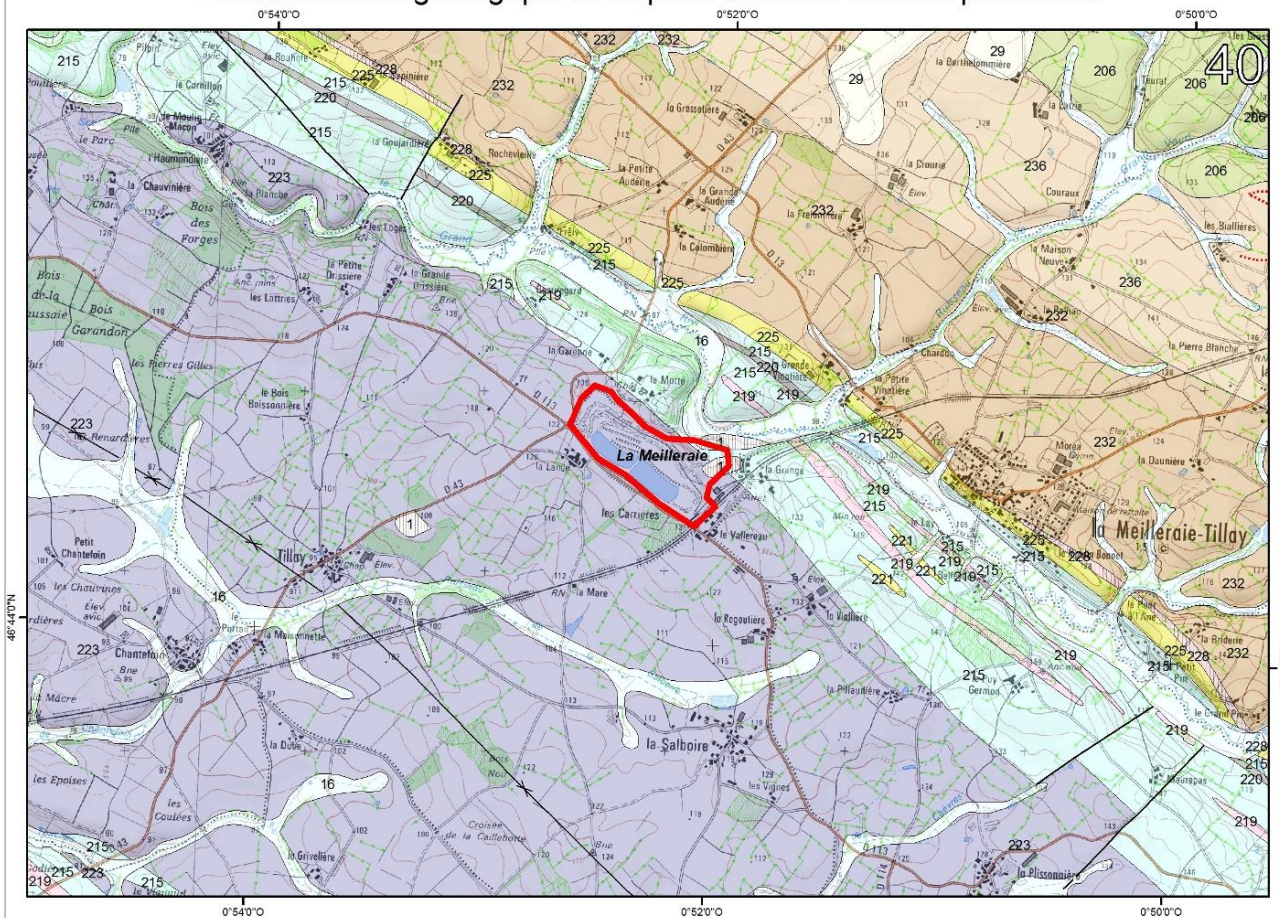
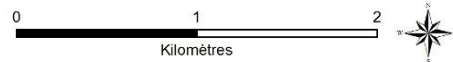


Exposition aux fibres asbestiformes dans les industries extractives Environnement géologique et emprise des sites classés prioritaires

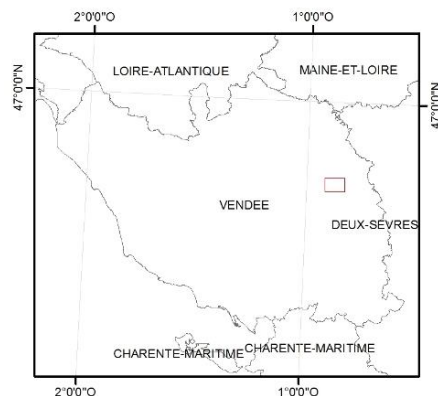


Légende

- 1 - Formations anthropiques, remblais
- 16 - Alluvions fluviales, argiles limoneuses grisâtres et graviers polygéniques, Holocène à Actuel
- 29 - Limons, cailloutis résiduels de quartz plus ou moins émoussés, altérites (argiles, arènes)
- 206 - Micaschistes et métagrauwackes à biotite, muscovite et grenat, Formation de Saint-Paul-en-Pareds
- 215 - Pérites sombres, phanites et grès, Groupe de Réaumur (Ordovicien moyen à Dévonien)
- 219 - Grès pyriteux, Groupe de Réaumur
- 220 - Phantites, Groupe de Réaumur (Caradoc à Silurien supérieur)
- 221 - Microquartzites graphiteux, Groupe de Réaumur
- 223 - Basalte de La Meilleraie et de La Gobinière, Groupe de Réaumur
- 225 - Quartzarénites blanches à rares bancs de poudingues, Formation de La Châtaigneraie (Arénig supposé)
- 228 - "Pierre des Plochères", conglomérat tufacé à pyrophyllite, Formation de La Châtaigneraie
- 232 - Grès, schistes, grauwackes, pérites, argillites, et conglomérats (Cambrien supérieur présumé)
- 236 - Métapérites sombres, ampélites, siltites gréseuses, Formation des Gerbaudières (Cambrien)

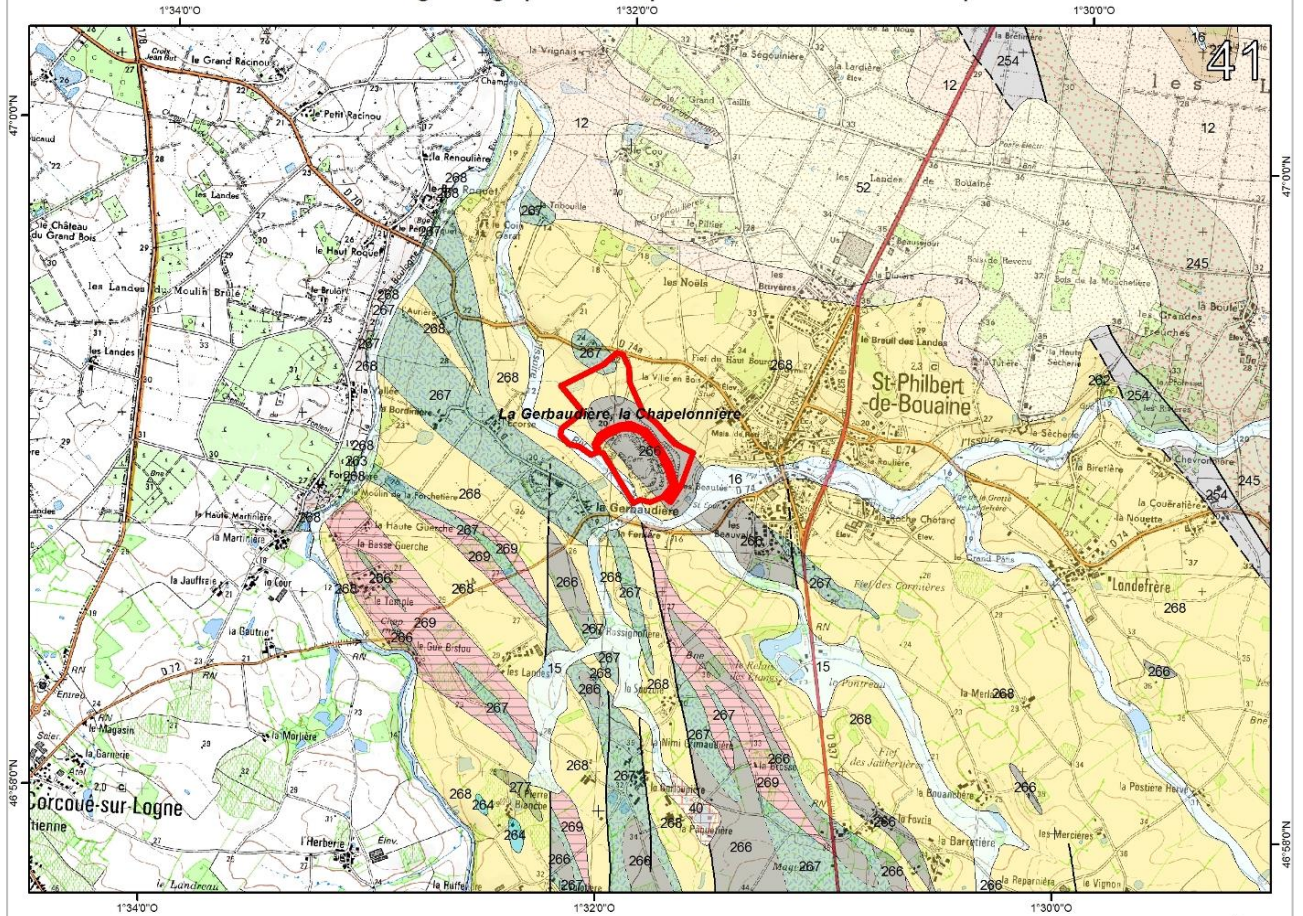


 Emprise de l'exploitation



Réalisation : O.Blein, BRGM©. Sources : ©IGN - SCAN 25®, Rapport BRGM/RP-61977-FR, FIBRES ASBESTIFORMES INDUSTRIES EXTRACTIVES - 2013


Exposition aux fibres asbestiformes dans les industries extractives
Environnement géologique et emprise des sites classés prioritaires

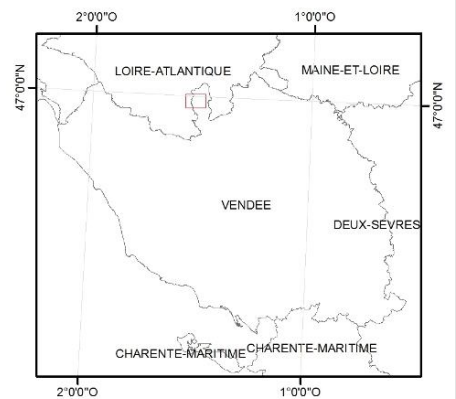


Légende

-  12 - Colluvions indifférenciées, localement solifluées
-  15 - Limons, limons caillouteux, limons sableux et graveleux, altérites remaniées et blocs
-  16 - Alluvions fluviales, argiles limoneuses grisâtres et graviers polygéniques, Holocène à Actuel
-  40 - Faciès redoniens, faluns, Pliocène
-  52 - Sédiments fluvio-deltaïques, argiles, sables, cailloutis de quartz et de silex, Yprésien-Pliocène
-  232 - Grès, schistes, grauwackes, pélites, argillites, et conglomérats, Formation du Bourgneuf (Cambrien supérieur)
-  245 - Métagrauwackes et métapélites tufacées (Cambrien présumé).
-  254 - Grès arkosiques, conglomérats, schistes, pélites charbonneuses, charbon (Westphalien supérieur-Stéphanien)
-  262 - Amphibolites massives et prasinites, Complexe des Essarts
-  263 - Amphibolites à grenat, Complexe des Essarts
-  264 - Gabbros amphibolitisés, Complexe des Essarts
-  266 - Eclogites plus ou moins amphibolitisées, Complexe des Essarts
-  267 - Amphibolites dérivant d'éclogites, Complexe des Essarts
-  268 - Orthogneiss et paragneiss d'aspect micaschisteux, Complexe des Essarts
-  269 - Ortholeptynites rubanées, Complexe des Essarts
-  277 - Birbirites (serpentinites silicifiées), Complexe des Essarts

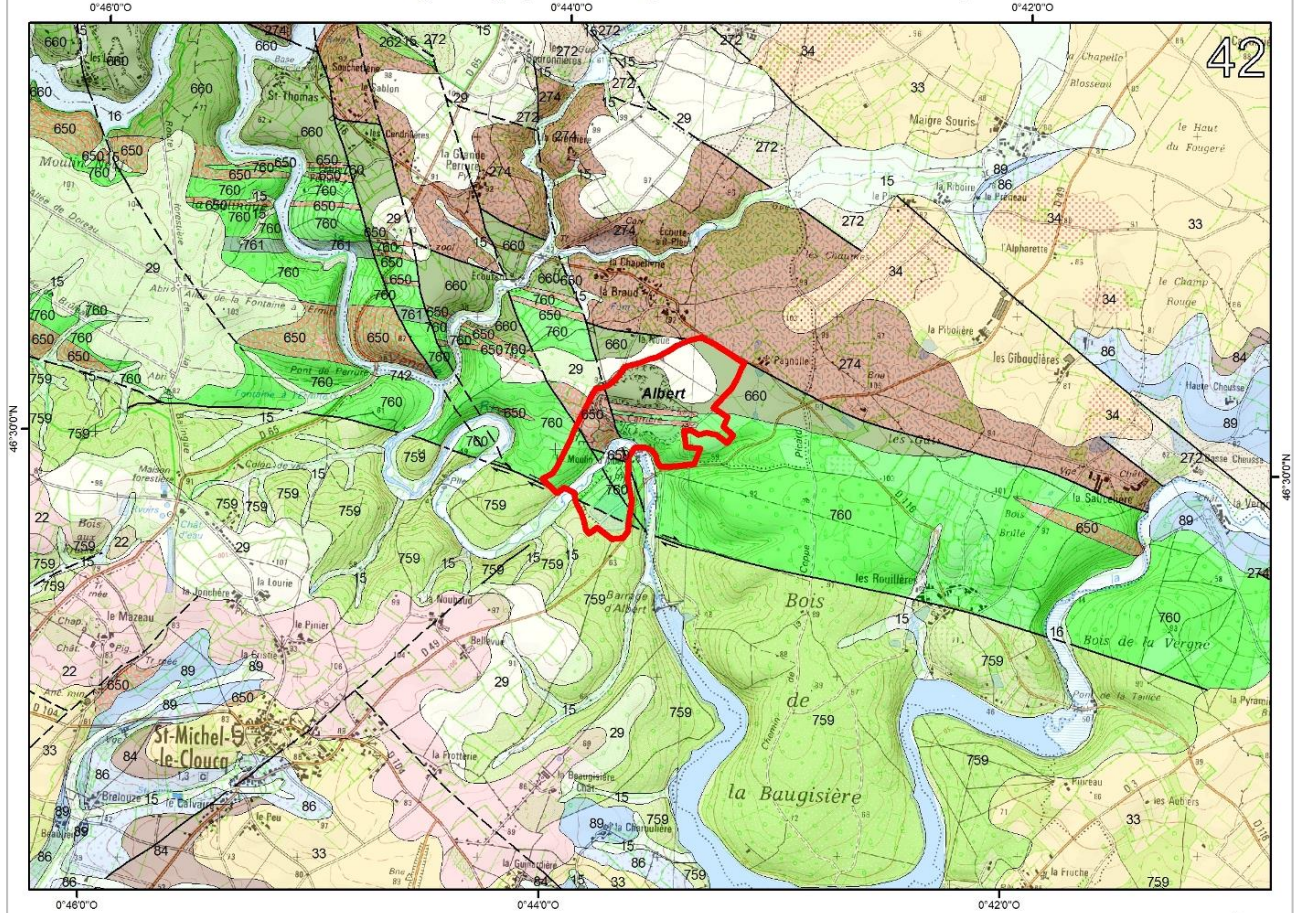


 Emprise de l'exploitation



Réalisation : O.Blein, BRGM©. Sources : ©IGN - SCAN 25®, Rapport BRGM/RP-61977-FR, FIBRES ASBESTIFORMES INDUSTRIES EXTRACTIVES - 2013

Exposition aux fibres asbestiformes dans les industries extractives Environnement géologique et emprise des sites classés prioritaires

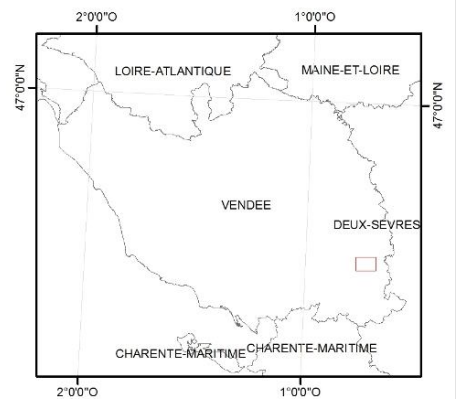


Légende

- 15 - Limons, limons caillouteux, limons sableux et graveleux, altérites remaniées et blocs
- 16 - Argiles limoneuses grisâtres et graviers polygéniques, Holocène à Actuel
- 22 - Sables, graviers subanguleux et galets à matrice argilo-limoneuse, Pléistocène inférieur basal (Waalien)
- 29 - Limons, cailloutis résiduels de quartz plus ou moins émoussés, altérites (argiles, arènes)
- 33 - Allotérites +/- remaniées des dépôts jurassiques, argiles, argiles à silex et pisolites de fer
- 34 - Allotérites +/- remaniées des dépôts jurassiques, faciès riche en pisolites de fer et pauvre en silex
- 84 - Calcaires argileux et marnes (Bajocien inférieur-moyen), calcaires graveleux (Bajocien supérieur)
- 86 - Marnes et calcaires argileux, Toarcien-Alalénien
- 89 - Calcaires gréseux roux, calcarénites à entroques, calcaires crayeux, marnes (Pliensbachien)
- 262 - Amphibolites massives et prasinites, Complexe des Essarts
- 272 - Métagrauwackes tufacées et métapélites, Complexe des Essarts (Cambrien possible)
- 274 - Orthogneiss de Mervent, faciès oeilé à biotite, Complexe des Essarts
- 650 - Orthogneiss à biotite et muscovite, Formation de Chauvé-l'Angle
- 660 - Amphibolites, gneiss rubanés à amphibole, schistes, Formation de Saint-Martin-des-Noyers
- 742 - Micaschistes, micaschistes quartzeux, métaquartzites, paragneiss, Groupe de Nieu-le-Dolent
- 759 - Schistes de Chassenon, schistes, micaschistes et paragneiss, Groupe de Nieu-le-Dolent
- 760 - Micaschistes et paragneiss à biotite-grenat, Groupe de Nieu-le-Dolent
- 761 - Métagrauwackes, Groupe de Nieu-le-Dolent

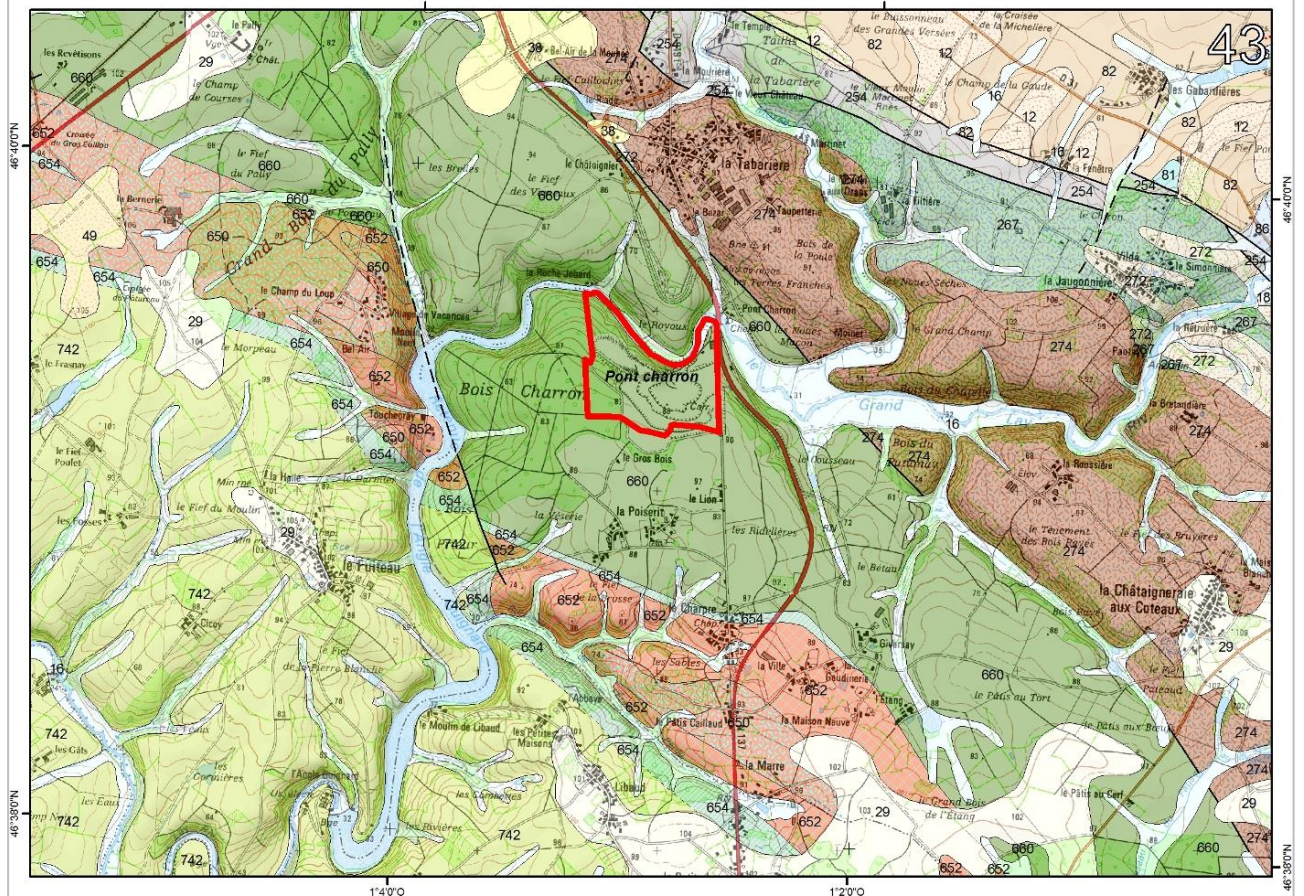


 Emprise de l'exploitation



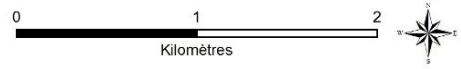
Réalisation : O.Blein, BRGM©. Sources : IGN - SCAN 25®, Rapport BRGM/RP-61977-FR, FIBRES ASBESTIFORMES INDUSTRIES EXTRACTIVES - 2013

Exposition aux fibres asbestiformes dans les industries extractives Environnement géologique et emprise des sites classés prioritaires

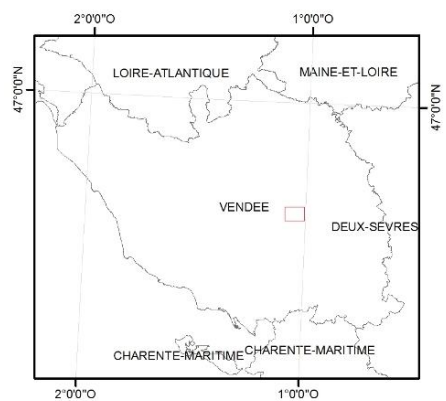


Légende

- 12 - Colluvions indifférenciées, localement solifluées
- 16 - Argiles limoneuses grisâtres et graviers polygéniques, Holocène à Actuel
- 18 - Sables et graviers argileux à galets polygéniques roulés, Pléistocène supérieur (Würm)
- 29 - Limons, cailloutis résiduels de quartz plus ou moins émoussés, altérites (argiles, arènes)
- 38 - Faciès sableux et gravelo-sableux, Pliocène
- 49 - Formation graveleuse résiduelle d'âge tertiaire
- 81 - Marnes et calcaires marneux, Callovien indifférencié
- 82 - Calcaires, Bajocien-Bathonien indifférencié
- 86 - Marnes et calcaires argileux, Toarcien-Aalénien
- 254 - Grès arkosiques, conglomérats, schistes, pélites carbonneuses, charbon (Westphalien supérieur-Stéphanien)
- 267 - Amphibolites dérivant d'écoligites, Complexe des Essarts
- 272 - Métagrauwackes tufacées et métapélites, Complexe des Essarts (Cambrien possible)
- 274 - Orthogneiss de Mervent, faciès oeilé à biotite, Complexe des Essarts
- 650 - Orthogneiss à biotite et muscovite, Formation de Chauvé-l'Angle
- 652 - Orthogneiss blasto ou ultramylonitisé, Formation de Chauvé-l'Angle
- 654 - Schistes tachetés, coméennes au contact de l'orthogneiss de Chauvé-l'Angle
- 660 - Amphibolites, gneiss rubanés à amphibole, schistes, Formation de Saint-Martin-des-Noyers
- 742 - Micaschistes, micaschistes quartzeux, métaquartzites, paragneiss, Groupe de Niell-le-Dolent

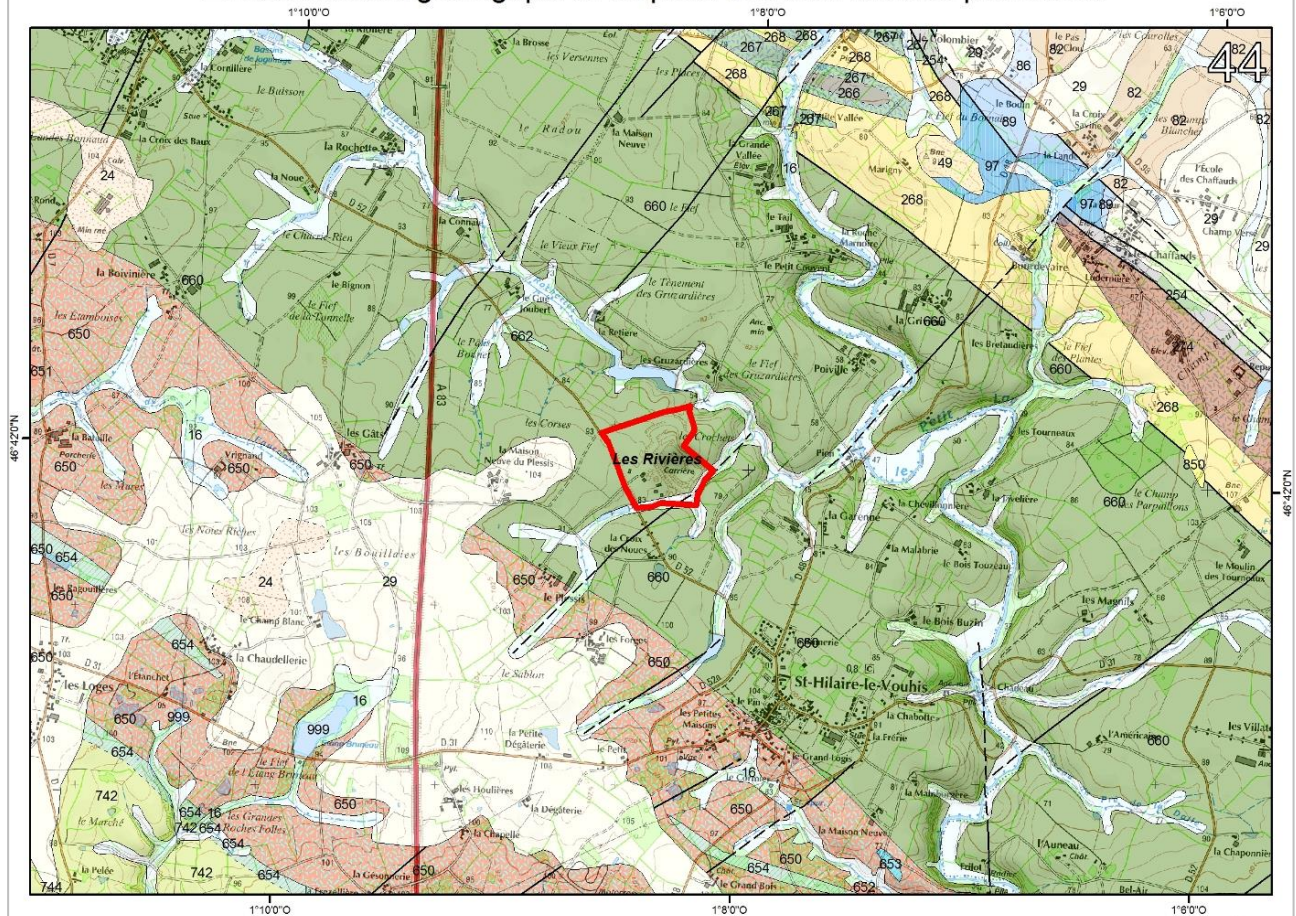


Emprise de l'exploitation



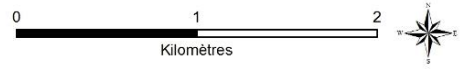
Réalisation : O.Blein, BRGM©. Sources : ©IGN - SCAN 25®, Rapport BRGM/RP-61977-FR, FIBRES ASBESTIFORMES INDUSTRIES EXTRACTIVES - 2013

Exposition aux fibres asbestiformes dans les industries extractives Environnement géologique et emprise des sites classés prioritaires

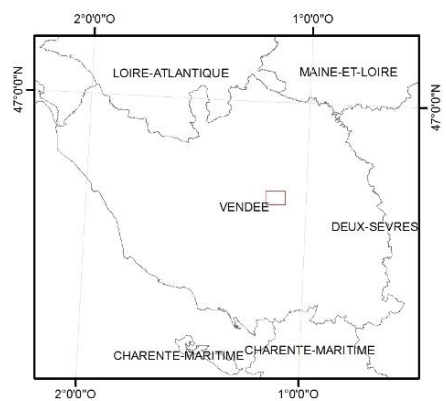


Légende

- 16 - Alluvions fluviales, argiles limoneuses grisâtres et graviers polygéniques, Holocène à Actuel
- 24 - Limons éoliens
- 29 - Limons, cailloutis résiduels de quartz plus ou moins émoussés, altérites (argiles, arènes)
- 49 - Formation graveleuse résiduelle d'âge tertiaire
- 82 - Calcaires, Bajocien-Bathonien indifférencié
- 86 - Marnes et calcaires argileux, Toarcien-Aalénien
- 89 - Calcaires gréseux roux, calcarénites à entroques, calcaires crayeux, marnes, Pliensbachien
- 97 - Argiles vertes et argiles rouges, Hettangien inférieur
- 254 - Grès arkosiques, conglomérats, schistes, pélites charbonneuses, charbon (Westphalien supérieur-Stéphanien)
- 266 - Eclogites plus ou moins amphibolitisées, Complexe des Essarts
- 267 - Amphibolites dérivant d'éclogites, Complexe des Essarts
- 268 - Orthogneiss et paragneiss à reliques de faciès éclogite, Complexe des Essarts
- 274 - Orthogneiss de Mervent, faciès oeilé à biotite, Complexe des Essarts
- 650 - Orthogneiss à biotite et muscovite, Formation de Chauvé-l'Angle
- 651 - Métagranite peu déformé, Formation de Chauvé-l'Angle
- 652 - Orthogneiss blasto ou ultramylonitisé, Formation de Chauvé-l'Angle
- 653 - Enclaves de métacoméenne au sein de l'orthogneiss de Chauvé-l'Angle
- 654 - Schistes tachetés, coméennes au contact de l'orthogneiss de Chauvé-l'Angle
- 660 - Amphibolites, gneiss à amphibole, schistes à amphibole, Formation de Saint-Martin-des-Noyers
- 662 - Micaschistes, Formation de Saint-Martin-des-Noyers
- 742 - Micaschistes, micaschistes quartzeux, métaquartzites, paragneiss, Groupe de Nieul-le-Dolent
- 744 - Métaquartzites à muscovite, métagrès quartzeux, Groupe de Nieul-le-Dolent
- 850 - Quartz
- 999 - Réseau hydrographique

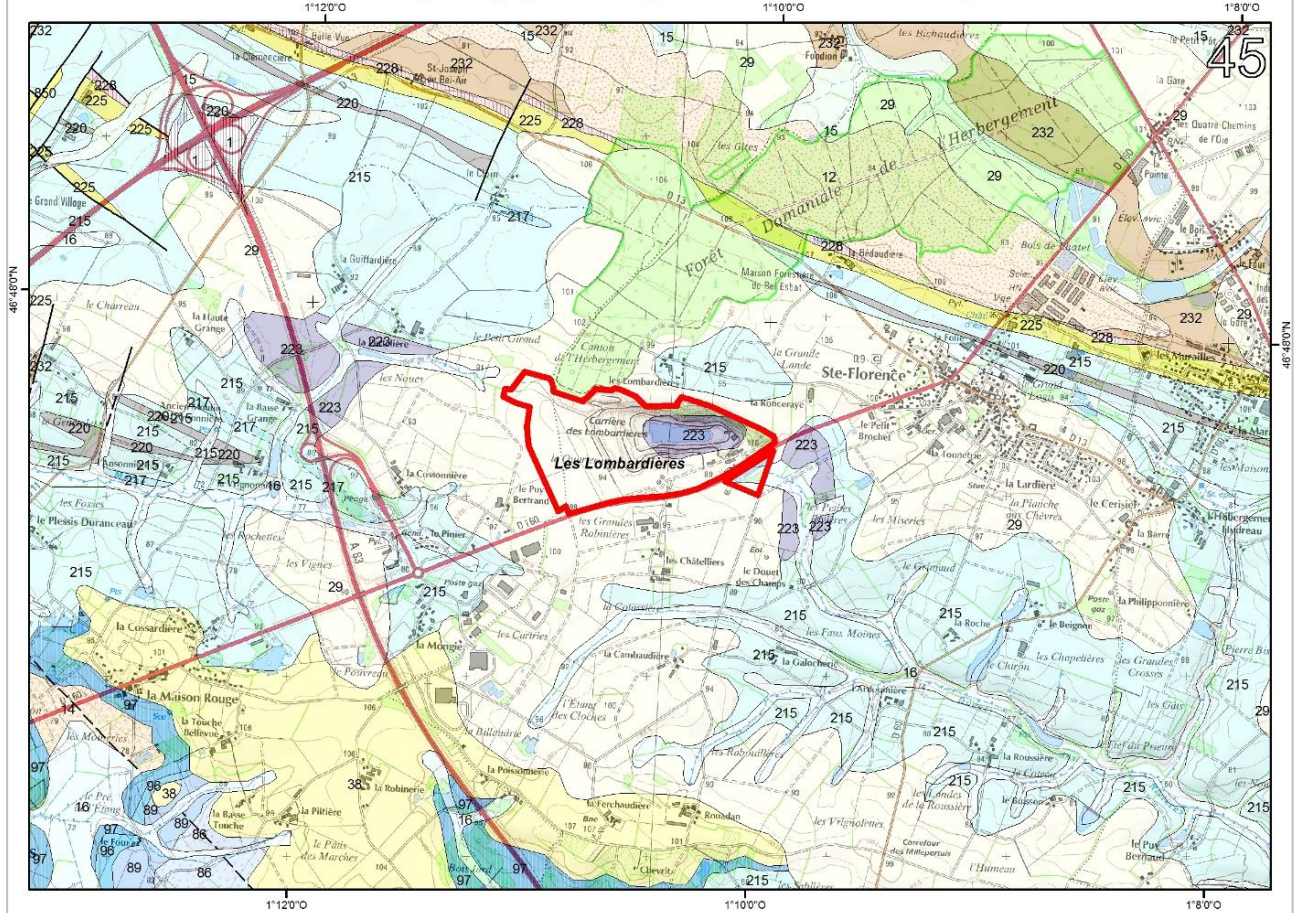


Emprise de l'exploitation



Réalisation : O.Blein, BRGM©. Sources : ©IGN - SCAN 25®, Rapport BRGM/RP-61977-FR, FIBRES ASBESTIFORMES INDUSTRIES EXTRACTIVES - 2013

Exposition aux fibres asbestiformes dans les industries extractives Environnement géologique et emprise des sites classés prioritaires

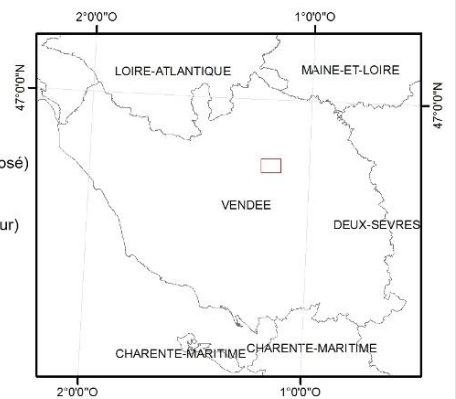


Légende

- 1 - Formations anthropiques, remblais
- 12 - Colluvions indifférenciées, localement solifluées
- 14 - Colluvions dérivant des sables et graviers pliocènes
- 15 - Limons, limons caillouteux, limons sableux et graveleux, altérites remaniées et blocs
- 16 - Argiles limoneuses grisâtres et graviers polygéniques, Holocène à Actuel
- 29 - Limons, cailloutis résiduels de quartz plus ou moins émoussés, altérites (argiles, arènes)
- 38 - Faciès sableux et gravelo-sableux, Pliocène
- 86 - Marnes et calcaires argileux, Toarcien-Alalénien
- 89 - Calcaires gréseux roux, calcarénites à entroques, calcaires crayeux, marnes, Pliensbachien
- 96 - Calcaires dolomitiques jaune-brun, Hettangien supérieur
- 97 - Argiles vertes et argiles rouges, Hettangien inférieur
- 215 - Pérites sombres, phanites et grès, Groupe de Réaumur (Ordovicien moyen à Dévonien)
- 217 - Calcaires à entroques, Groupe de Réaumur (Dévonien)
- 220 - Phanites, Groupe de Réaumur (Caradoc à Silurien supérieur)
- 223 - Basalte de La Meilleraie et de La Gobinière, Groupe de Réaumur
- 225 - Quartzarénites blanches à rares bancs de poudingues, Formation de La Châtaigneraie (Arénig supposé)
- 228 - "Pierre des Plochères", conglomérat tufacé, Formation de La Châtaigneraie
- 232 - Grès, schistes, grauwackes, pérites, argillites, et conglomérats, Fm. du Bourgneuf (Cambrien supérieur)
- 268 - Orthogneiss et paragneiss d'aspect micaschisteux, Complexe des Essarts
- 850 - Quartz

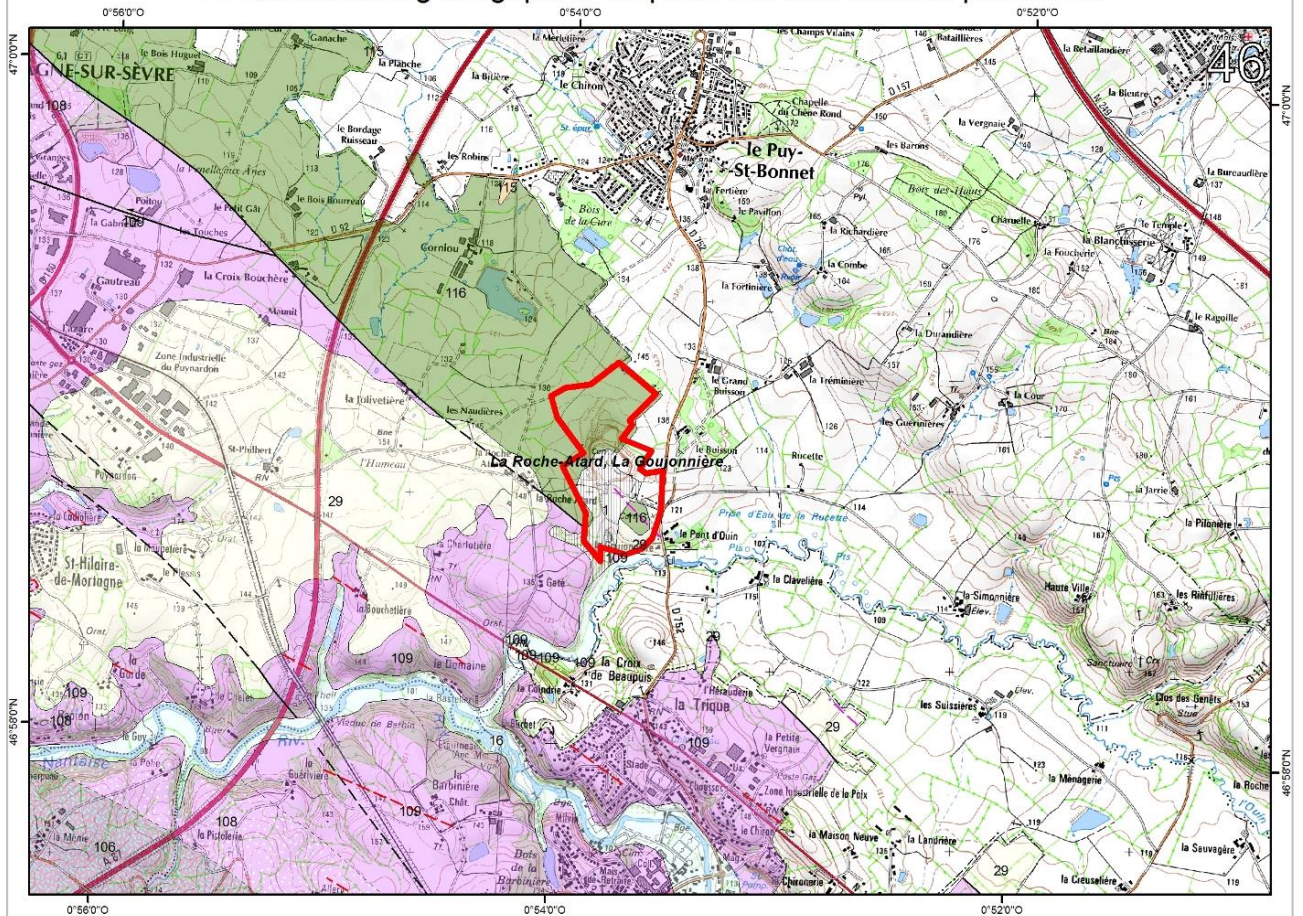


 Emprise de l'exploitation



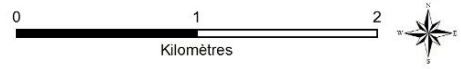
Réalisation : O.Blein, BRGM©. Sources : ©IGN - SCAN 25®, Rapport BRGM/RP-61977-FR, FIBRES ASBESTIFORMES INDUSTRIES EXTRACTIVES - 2013

Exposition aux fibres asbestiformes dans les industries extractives Environnement géologique et emprise des sites classés prioritaires

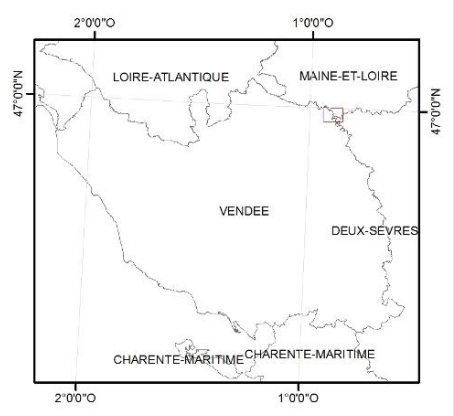


Légende

- 1 - Formations anthropiques, remblais
- 16 - Alluvions fluviales, argiles limoneuses grisâtres et graviers polygéniques, Holocène à Actuel
- 29 - Limons, cailloutis résiduels de quartz plus ou moins émoussés, altérites (argiles, arènes)
- 106 - Monzogranite à grain fin-moyen, à deux micas ou à biotite, Massif d'Orvault-Mortagne
- 108 - Leucogranite à grain moyen-grossier, à albite, muscovite et biotite, Massif d'Orvault-Mortagne
- 109 - Leuco-monzogranite à grain moyen-grossier, à muscovite et quartz globuleux, Massif d'Orvault-Mortagne
- 115 - Microgranite indifférencié de Cholet (filons)
- 116 - Gabbro-diorite à amphibole et cumulats associés, Massifs des Quatre Etalons et du Châtillonnais

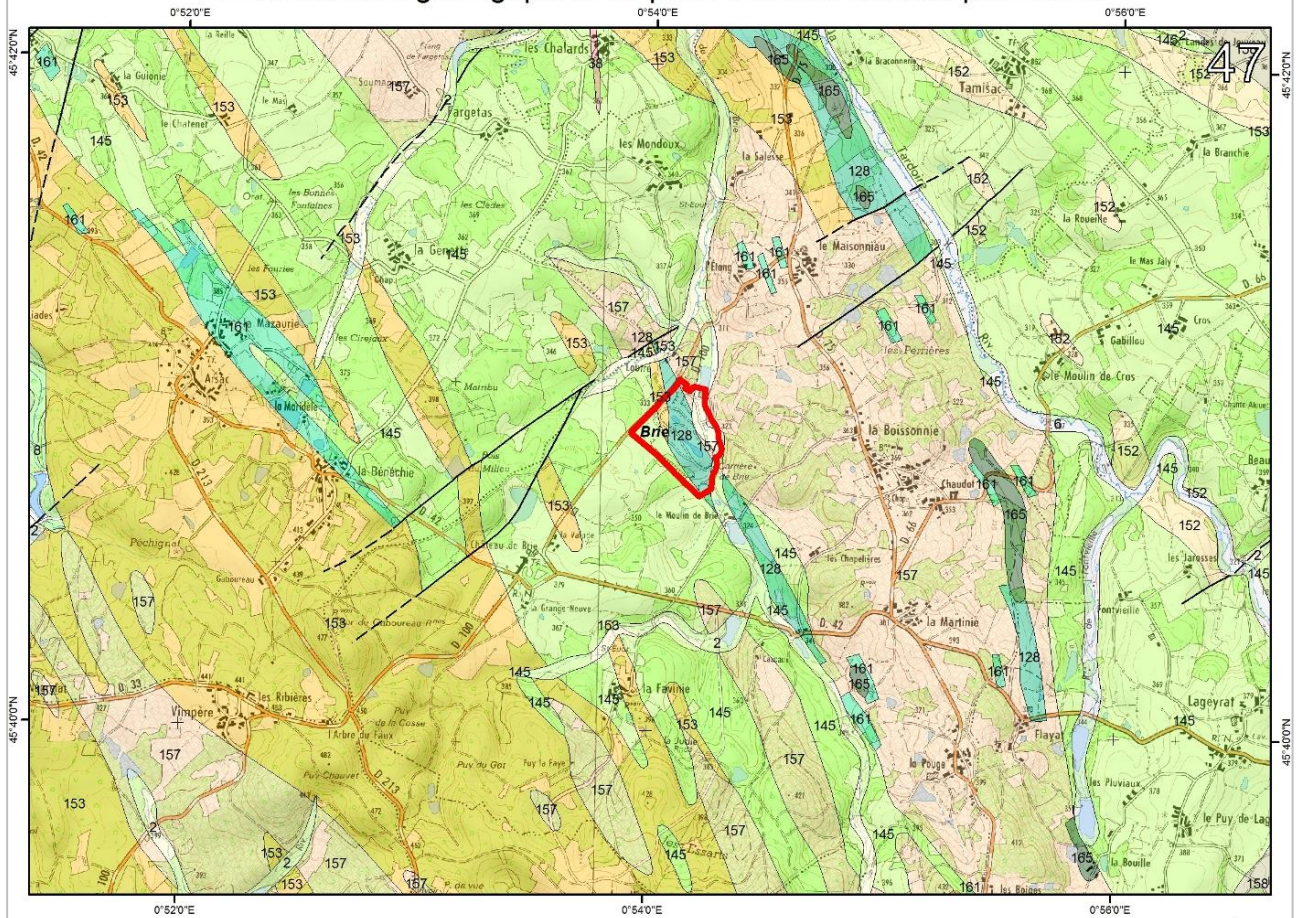


Emprise de l'exploitation



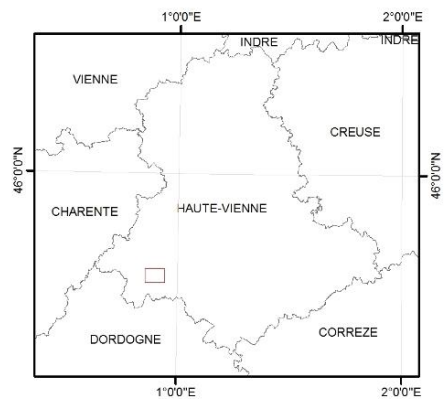
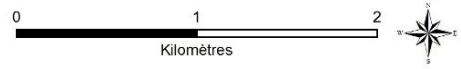
Réalisation : O.Blein, BRGM©. Sources: ©IGN - SCAN 25®, Rapport BRGM/RP-61977-FR, FIBRES ASBESTIFORMES INDUSTRIES EXTRACTIVES - 2013

Exposition aux fibres asbestiformes dans les industries extractives Environnement géologique et emprise des sites classés prioritaires



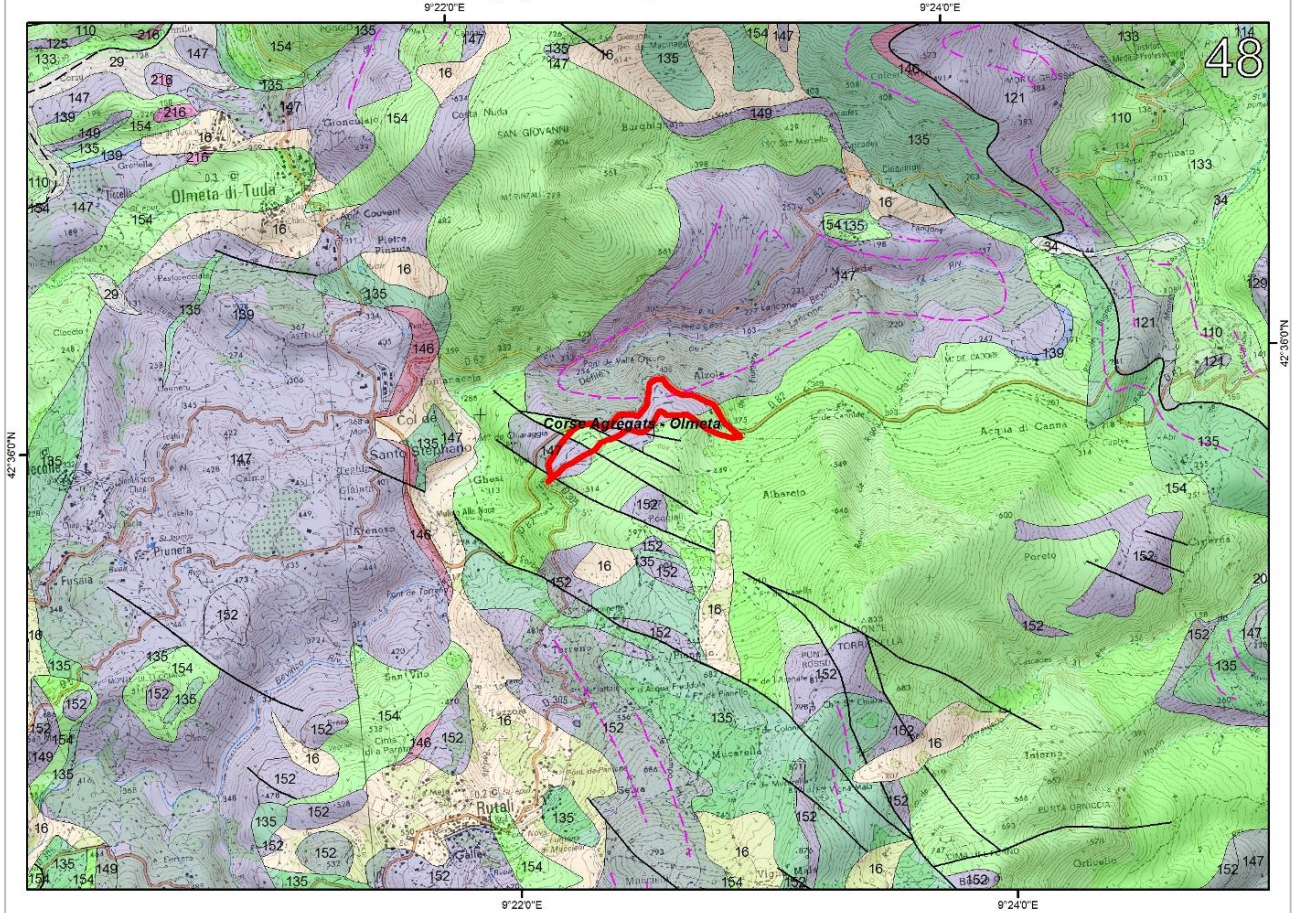
Légende

- 2 - Colluvions et alluvions de fonds de vallons (Holocène)
 - 6 - Alluvions récentes à actuelles : limons, argiles sableuses à graviers et galets (Weichsélien-Holocène)
 - 38 - Microgranites aphanitiques ou porphyriques, à biotite, en filons ou autres petits corps (Namurien-Stéphanien ?)
 - 128 - USG : Amphibolites à grain moyen, dérivant de gabbros
 - 145 - UIG : Paragneiss plagioclasiques +/- micaschisteux, à biotite +/- sillimanite +/- orthose, muscovite, grenat
 - 152 - UIG : Gneiss leptynitiques à grain fin-moyen, à biotite +/- muscovite +/- grenat +/- sillimanite
 - 153 - UIG : Gneiss leptynitiques +/- rubanés, à biotite +/- muscovite +/- silicates d'alumine
 - 157 - UIG : Orthogneiss ocellés à biotite +/- muscovite +/- silicates d'alumine
 - 158 - UIG : Gneiss plagioclasiques à amphibole et/ou biotite
 - 161 - UIG : Amphibolites plagioclasiques à grain fin, dérivant de basaltes ou de microgabbros
 - 165 - UIG : Péridotites serpentinisées
- Emprise de l'exploitation



Réalisation : O.Blein, BRGM. Sources : ©IGN - SCAN 25®, Rapport BRGM/RP-61977-FR, FIBRES ASBESTIFORMES INDUSTRIES EXTRACTIVES - 2013

Exposition aux fibres asbestiformes dans les industries extractives Environnement géologique et emprise des sites classés prioritaires

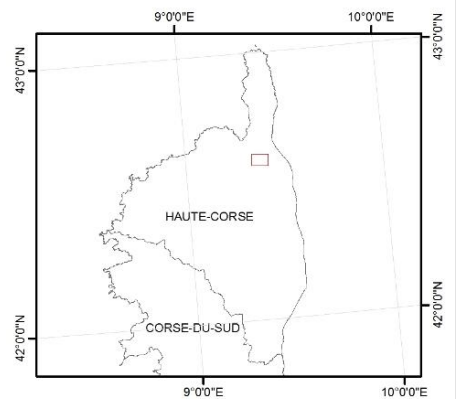


Légende

- 16 - Eboulis indifférenciés, Formations quaternaires
- 20 - Colluvions indifférenciées, Formations quaternaires
- 29 - Alluvions fluviales et torrentielles indifférenciées, Formations quaternaires
- 34 - Alluvions fluviales récentes, à paléosol brun (basse terrasse), Formations quaternaires
- 103 - Dolomies et cargneules, Nappe du Nebbio, Unité du Nebbio s.s.
- 106 - Micaschistes polydéformés et cornéennes, Formation d'Aiastrella, Nappe du Nebbio, Socle panafricain
- 110 - Schistes et calcaires, Domaine des Schistes Lustrés, Unité sup., Formations métasédimentaires océaniques
- 114 - Quartzites, Domaine des Schistes Lustrés, Unité sup., Formations métasédimentaires océaniques
- 121 - Métabasaltés et métagabbros, Domaine des Schistes Lustrés, Unité sup., Complexe ophiolitique
- 125 - Métaferrogabbros, Domaine des Schistes Lustrés, Unité sup., Complexe ophiolitique
- 129 - Métagabbros, Domaine des Schistes Lustrés, Unité sup., Complexe ophiolitique
- 133 - Serpentinites indifférenciées, Domaine des Schistes Lustrés, Unité sup., Complexe ophiolitique
- 135 - Schistes et calcaires, Domaine des Schistes Lustrés, Zone interm., Fm. métasédim. océaniques
- 139 - Quartzites, Domaine des Schistes Lustrés, Zone interm., Fm. métasédim. océaniques
- 146 - Orthogneiss, Domaine des Schistes Lustrés, Zone interm., Socle métamorphique
- 147 - Métabasaltés et métagabbros, Domaine des Schistes Lustrés, Zone interm., Complexe ophiolitique
- 149 - Métaferrogabbros, Domaine des Schistes Lustrés, Zone interm., Complexe ophiolitique
- 152 - Métagabbros, Domaine des Schistes Lustrés, Zone interm., Complexe ophiolitique
- 154 - Serpentinites indifférenciées, Domaine des Schistes Lustrés, Zone interm., Complexe ophiolitique
- 216 - Métagranites, Domaine piémontais, Nappe de Santa-Lucia, Socle varisque métamorphique

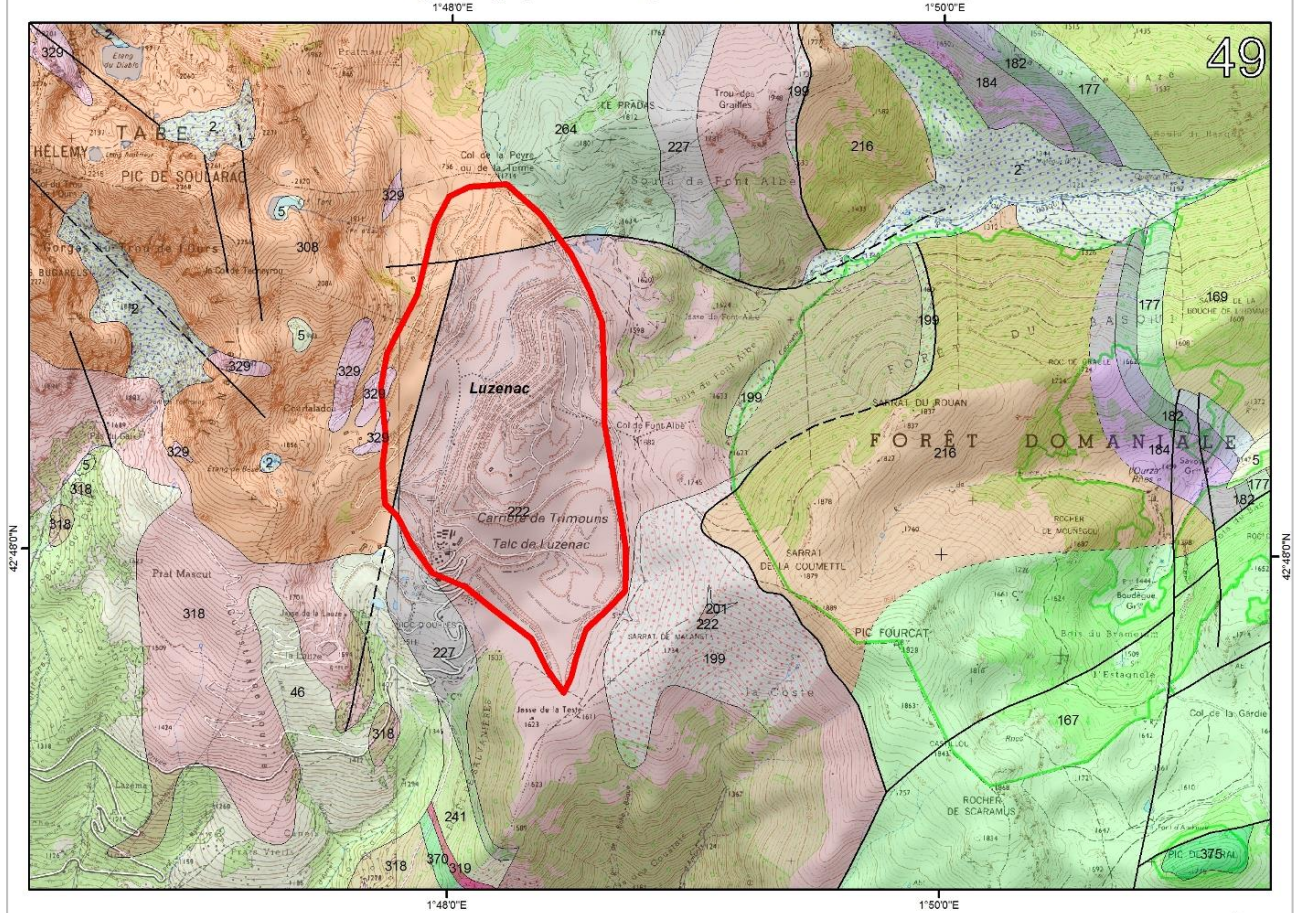


Emprise de l'exploitation


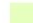















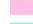
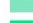




Réalisation : O.Blein, BRGM©. Sources : ©IGN - SCAN 25®, Rapport BRGM/RP-61977-FR, FIBRES ASBESTIFORMES INDUSTRIES EXTRACTIVES - 2013


Exposition aux fibres asbestiformes dans les industries extractives Environnement géologique et emprise des sites classés prioritaires

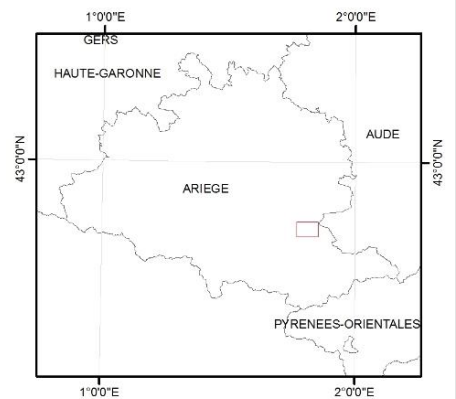


Légende

-  2 - Eboulis, cône de déjection, alluvions des vallées, dépôts de remaniements, colluvions, limons soliflués
-  5 - Alluvions des basses plaines, ruisseaux et rivières, graviers et limons, coulée boueuse
-  46 - Formations glaciaires indifférenciées, moraines
-  167 - Calcaires, calcaires mameux, urgonien, calcaires à characées, annelides et choffattes, Crétacé inférieur
-  169 - Calcaires jaunes, calcaires graveuleux, calcaires roux en plaquettes, marbres, Néocomien
-  177 - Marbres dolomitiques blancs, dolomies, calcaires dolomitiques, calcaires, Dogger et Oxfordien
-  182 - Calcaires oolithiques, marnes et calcaires gréseux, marbres noirs et schistes noirs, Pliensbachien et Toarcien
-  184 - Lias carbonaté non différencié
-  199 - Pérites à débit schisteux, passées gréseuses, Viséen supérieur et Namurien
-  201 - Jaspes sombres, schistes silteux et quartzites, calcaires rubanés, Tournaisien-Viséen
-  216 - Série du Pic d'Ourtiset, calcaire de Salau, calcaire dolomitique, Praguien-Emsien
-  222 - Calcaires et calcaires gréseux, schistes, pérites, griottes, dolomies, Dévonien indifférencié
-  227 - Schistes carbonés, ampélites et shales noirs, calcaires noduleux, pérites, Silurien
-  241 - Conglomérat, grès passant au sommet à des schistes gréseux bleu-noir, Ordovicien supérieur
-  264 - Série de La Fajolle, Cambro-ordovicien
-  308 - Paragneiss migmatitiques, Précambrien probable
-  318 - Gneiss inférieur, St-Barthélémy
-  319 - Pegmatites et aplites schistosees, Bessèdes et Monjoie
-  329 - Monzogranite à biotite
-  370 - Micaschistes
-  375 - Lherzolite



 Emprise de l'exploitation



Réalisation : O.Blein, BRGM©. Sources : ©IGN - SCAN 25®, Rapport BRGM/RP-61977-FR, FIBRES ASBESTIFORMES INDUSTRIES EXTRACTIVES - 2013



Centre scientifique et technique
Direction des Géoressources
3, avenue Claude-Guillemin
BP 36009 – 45060 Orléans Cedex 2 – France – Tél. : 02 38 64 34 34
www.brgm.fr