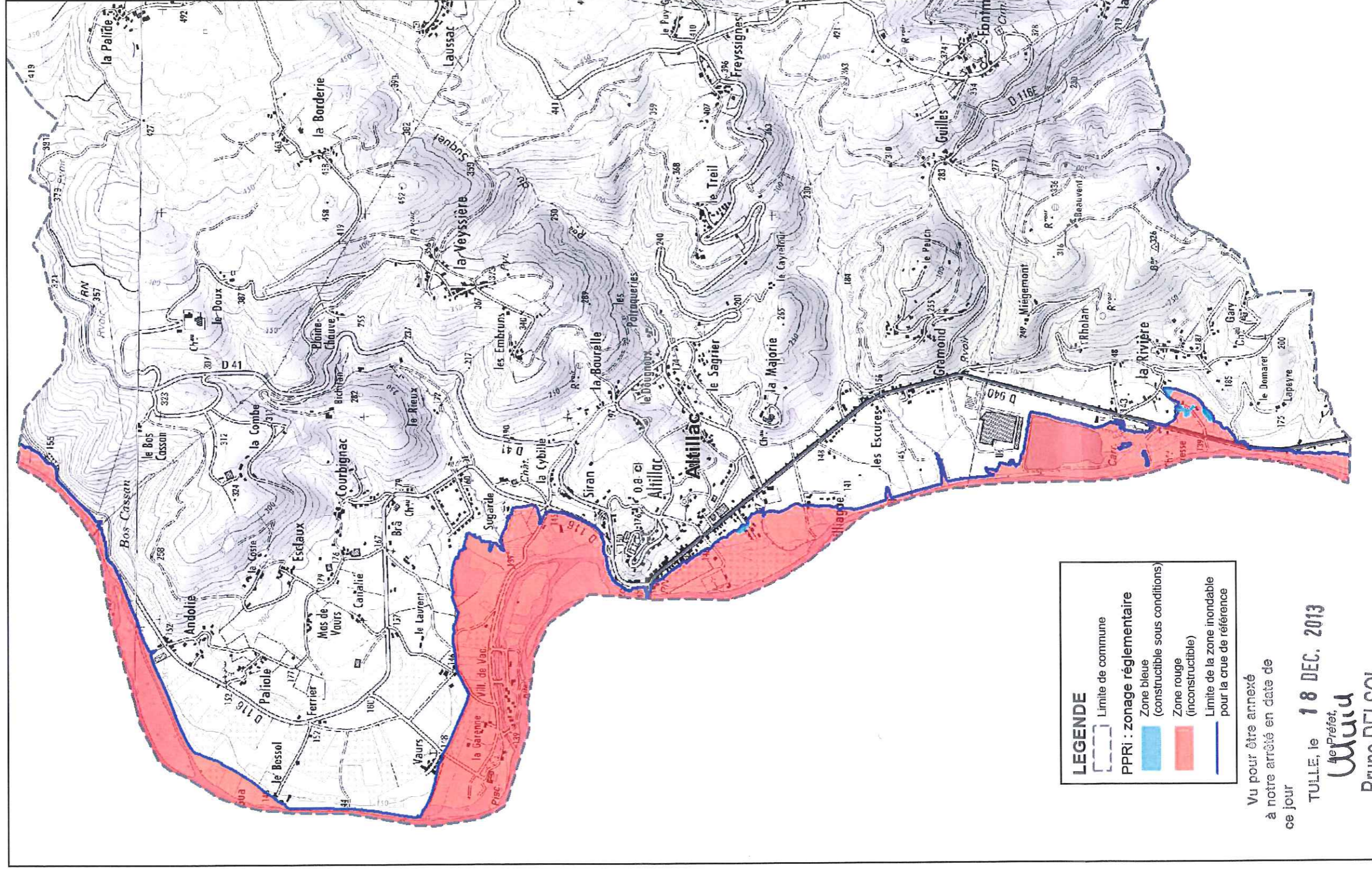






## Bassin de la Dordogne et ses affluents PPR inondation de la commune d'ALTILLAC



**LEGENDE**

-  Limite de commune
-  PPRi : zonage réglementaire  
Zone bleue  
(constructible sous conditions)
-  Zone rouge  
(inconstructible)
-  Limite de la zone inondable  
pour la crue de référence

Vu pour être annexé  
à notre arrêté en date de  
ce jour

TULLE, le 18 DEC. 2013

le Préfet  
**Bruno DELSOL**



Echelle: 1 / 20 000