

FLUMilog

Interface graphique v.5.2.0.0

Outil de calculV5.2

Flux Thermiques Détermination des distances d'effets

| | |
|--|---|
| Utilisateur : | dedieuhelene |
| Société : | apave |
| Nom du Projet : | pdh316_1 |
| Cellule : | 3161 |
| Commentaire : | |
| Création du fichier de données d'entrée : | 20/06/2018 à16:04:31avec l'interface graphique v. 5.2.0.0 |
| Date de création du fichier de résultats : | 20/6/18 |

I. DONNEES D'ENTREE :

Donnée Cible

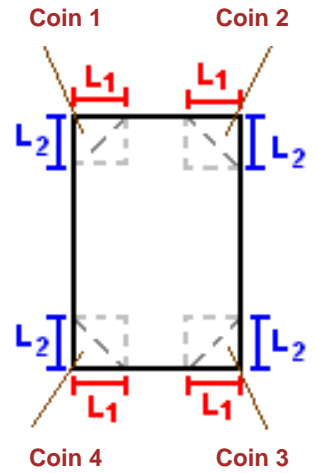
Hauteur de la cible : **1,8** m

Stockage à l'air libre

Oui

Géométrie Cellule1

| Nom de la Cellule :Cellule n°1 | | | | |
|--|--------------------|-------------|------------|--|
| Longueur maximum de la zone de stockage(m) | | 10,3 | | |
| Largeur maximum de la zone de stockage (m) | | 4,6 | | |
| Coin 1 | non tronqué | L1 (m) | 0,0 | |
| | | L2 (m) | 0,0 | |
| Coin 2 | non tronqué | L1 (m) | 0,0 | |
| | | L2 (m) | 0,0 | |
| Coin 3 | non tronqué | L1 (m) | 0,0 | |
| | | L2 (m) | 0,0 | |
| Coin 4 | non tronqué | L1 (m) | 0,0 | |
| | | L2 (m) | 0,0 | |

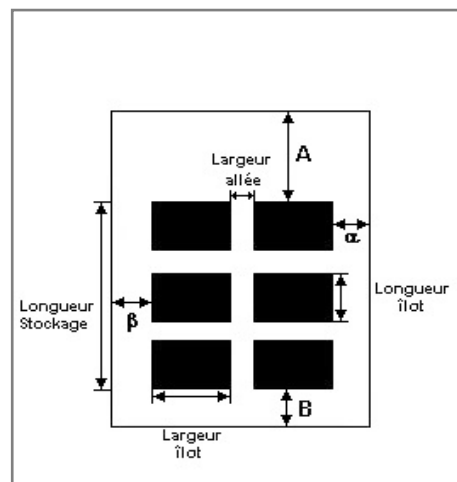


Stockage de la cellule : Cellule n°1

Mode de stockage **Masse**

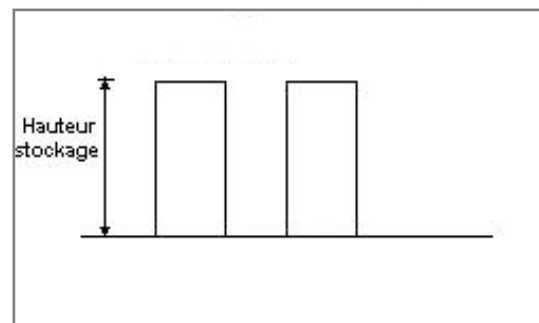
Dimensions

Longueur de préparation A **0,0** m
 Longueur de préparation B **0,0** m
 Déport latéral a **0,0** m
 Déport latéral b **0,0** m



Stockage en masse

Nombre d'îlots dans le sens de la longueur **1**
 Nombre d'îlots dans le sens de la largeur **1**
 Largeur des îlots **4,6** m
 Longueur des îlots **10,3** m
 Hauteur des îlots **3,9** m
 Largeur des allées entre îlots **0,0** m



PaLETTE type de la cellule Cellule n°1

Dimensions Palette

Longueur de la palette : **1,2** m
 Largeur de la palette : **0,8** m
 Hauteur de la palette : **3,9** m
 Volume de la palette : **3,7** m³
 Nom de la palette :

Poids total de la palette : **1530,0** kg

Composition de la Palette (Masse en kg)

| | | | | | | |
|---------------|------------|------------|------------|------------|------------|------------|
| Bois | NC | NC | NC | NC | NC | NC |
| 1530,0 | 0,0 | 0,0 | 0,0 | 0,0 | 0,0 | 0,0 |

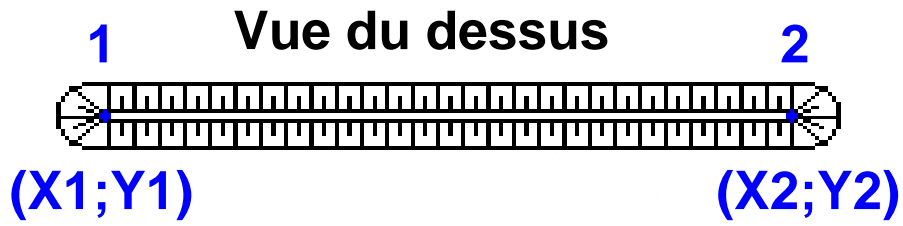
| | | | | | | |
|------------|------------|------------|------------|------------|------------|------------|
| NC | NC | NC | NC | NC | NC | NC |
| 0,0 | 0,0 | 0,0 | 0,0 | 0,0 | 0,0 | 0,0 |

| | | | |
|------------|------------|------------|------------|
| NC | NC | NC | NC |
| 0,0 | 0,0 | 0,0 | 0,0 |

Données supplémentaires

Durée de combustion de la palette : **180,0** min
 Puissance dégagée par la palette : **1094,2** kW

Merlons



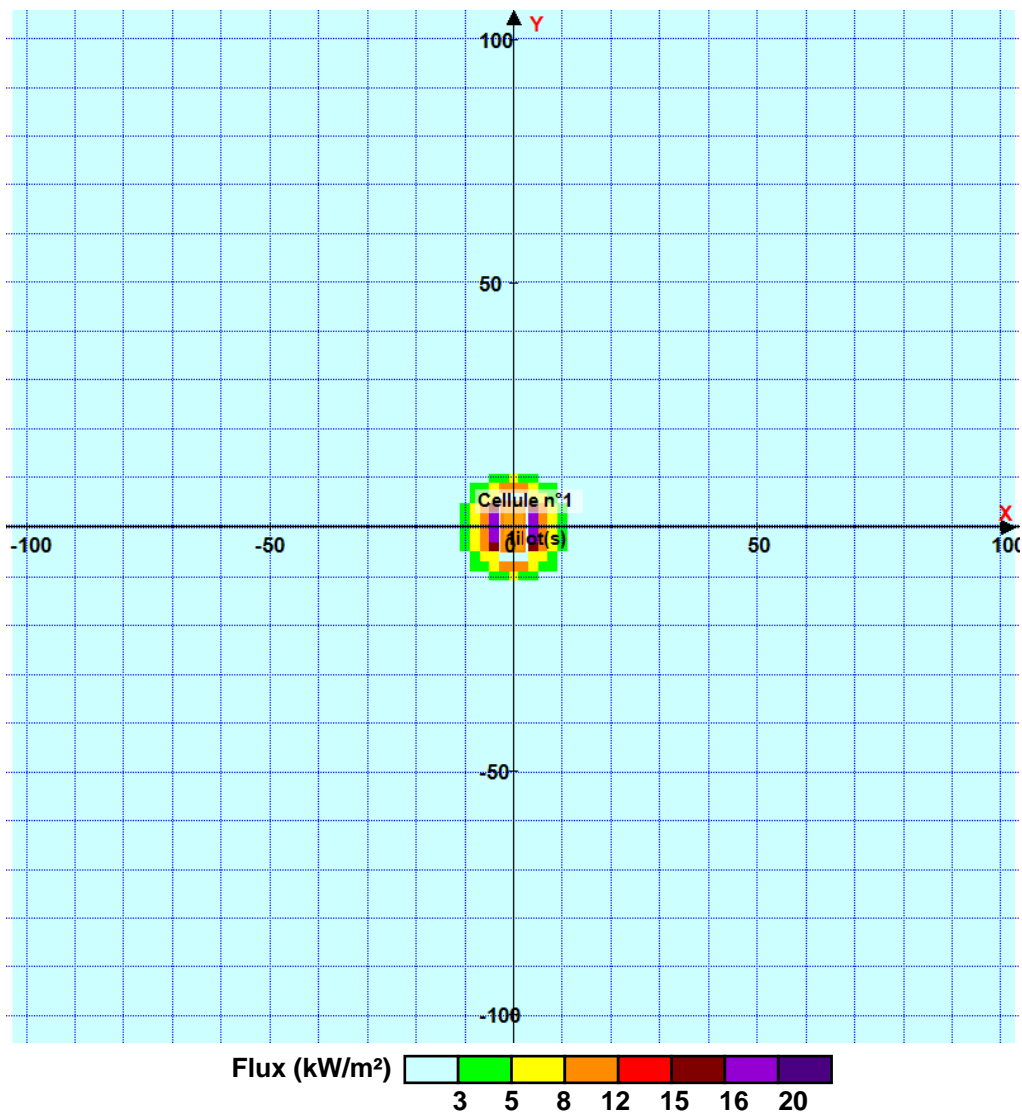
| Merlon n° | Hauteur (m) | Coordonnées du premier point | | Coordonnées du deuxième point | |
|-----------|-------------|------------------------------|--------|-------------------------------|--------|
| | | X1 (m) | Y1 (m) | X2 (m) | Y2 (m) |
| 1 | 0,0 | 0,0 | 0,0 | 0,0 | 0,0 |
| 2 | 0,0 | 0,0 | 0,0 | 0,0 | 0,0 |
| 3 | 0,0 | 0,0 | 0,0 | 0,0 | 0,0 |
| 4 | 0,0 | 0,0 | 0,0 | 0,0 | 0,0 |
| 5 | 0,0 | 0,0 | 0,0 | 0,0 | 0,0 |
| 6 | 0,0 | 0,0 | 0,0 | 0,0 | 0,0 |
| 7 | 0,0 | 0,0 | 0,0 | 0,0 | 0,0 |
| 8 | 0,0 | 0,0 | 0,0 | 0,0 | 0,0 |
| 9 | 0,0 | 0,0 | 0,0 | 0,0 | 0,0 |
| 10 | 0,0 | 0,0 | 0,0 | 0,0 | 0,0 |
| 11 | 0,0 | 0,0 | 0,0 | 0,0 | 0,0 |
| 12 | 0,0 | 0,0 | 0,0 | 0,0 | 0,0 |
| 13 | 0,0 | 0,0 | 0,0 | 0,0 | 0,0 |
| 14 | 0,0 | 0,0 | 0,0 | 0,0 | 0,0 |
| 15 | 0,0 | 0,0 | 0,0 | 0,0 | 0,0 |
| 16 | 0,0 | 0,0 | 0,0 | 0,0 | 0,0 |
| 17 | 0,0 | 0,0 | 0,0 | 0,0 | 0,0 |
| 18 | 0,0 | 0,0 | 0,0 | 0,0 | 0,0 |
| 19 | 0,0 | 0,0 | 0,0 | 0,0 | 0,0 |
| 20 | 0,0 | 0,0 | 0,0 | 0,0 | 0,0 |

II. RESULTATS :

Départ de l'incendie dans la cellule : **Cellule n°1**

Durée de l'incendie dans la cellule : Cellule n°1 **205,0** min

Distance d'effets des flux maximum



Pour information : Dans l'environnement proche de la flamme, le transfert convectif de chaleur ne peut être négligé. Il est donc préconisé pour de faibles distances d'effets comprises entre 1 et 5 m de retenir une distance d'effets de 5 m et pour celles comprises entre 6 m et 10 m de retenir 10 m.